



GRUPPO COMET IN CONTINUA ESPANSIONE!

SIMEVIGNUDA CONTINUA A CRESCERE E RAFFORZA LA SUA PRESENZA SUL TERRITORIO CON LA 13[^] FILIALE NEL NORD EST, LA 7[^] IN VENETO

Venerdì 30 Giugno si è svolta l'**inaugurazione ufficiale del punto vendita di Cittadella**, alla presenza di tutti le aziende del Gruppo Comet (Comet, RemaTarlazzi, MariniPandolfi), i referenti di zona delle aziende fornitrici e tanti clienti ed abitanti della zona, curiosi di scoprire questo nuovo spazio appena fuori dalle storiche mura cittadine, in Via Cà Moro 21.

La giornata, iniziata con la benedizione impartita da frate Albert, ha visto poi il taglio del nastro da parte del **sindaco di Cittadella Luca Pierobon** con tutta la proprietà del Gruppo Comet.

A conclusione dell'evento, a tutti i presenti è stato offerto il pranzo, organizzato all'interno del punto vendita, in modo da ammirare ed esplorare gli spazi interni.

Il punto vendita di Cittadella si trova in una zona strategica per le aziende del territorio, al confine tra le province di Padova, Vicenza e Treviso e vede impegnato al suo interno un **organico di 12 persone tra personale commerciale e tecnico**.

All'interno della filiale di Cittadella, è possibile trovare la consueta competenza multi-specialistica di SimeVignuda, dalla fornitura di materiale elettrico alla climatizzazione, passando per l'illuminotecnica e l'utensileria professionale.

- Servizio banco con oltre 10.000 articoli sempre in stock;



- 2 consegne giornaliere in azienda o in cantiere;
- Ordini e consultazione documenti online 24h/24 e 7gg/7;
- Servizio di ritiro banco per i prodotti non in pronta consegna;

Ma non è tutto, perché da SimeVignuda Cittadella, sono presenti alcune specializzazioni di alto livello come ad esempio:

- **SHOWROOM STUDIO LUCE** in cui un team di consulenti sempre aggiornati sulle ultime novità del mercato affianca il privato, l'installatore, il progettista, l'architetto nella scelta dei migliori prodotti illuminotecnici. Dal design alla funzionalità, dall'eleganza alla tecnologia, nello Studio Luce SimeVignuda è possibile trovare tutte le risposte alle più svariate esigenze.

- **DIVISIONE DI AUTOMAZIONE INDUSTRIALE** con figure specializzate pronte a seguire il cliente in tutte le fasi, dalla consulenza alla programmazione e messa in funzione, fino ad arrivare ai servizi di assistenza tecnica e di presentazione delle ultime novità del mercato. In questo modo la nostra professionalità può portare nel futuro le aziende.

Vi aspettiamo nella filiale di Cittadella (PD) in Via Cà Moro, 21!

In questo numero

Eaton	2
Nuova centrale antincendio xDetect	
Asita	2
Multimetri serie DT425x	
DEHN	3
DEHNguard MP	
DKC	3
Nuovi condizionatori della Linea RamKlima	
Soler & Palau	4
Nuovo ventilatore in linea sostenibile TD EVO ECOWATT	
GEWISS	5
Qualità ed estetica per ogni applicazione	
Hager Bocchiotti	6
Non c'è contenuto senza contenitore	
IESS	7
Soluzioni versatili e adatte per ogni contesto installativo	
Italiana Corrugati	8
System Group: una scelta strategica per il tuo successo	
nvent	8
Sospensione versatile per illuminazione, segnaletica o condotti d'aria	
Philips	9
Stampa 3D Philips MyCreation	
Sumup	10
Pagamenti cashless a zero costi fissi	
OFFEL	12
Soluzioni per l'amplificazione del segnale di telefonia 2G, 3G, 4G e 5G	
Fronius	13
Fronius Symo Advanced: per la massima sicurezza	
Pramac	14
Generatori Powerknight	
WAGO	15
Contatori d'energia (MID) concablaggio PUSH-IN CAGE CLAMP® E LEVE	
Schneider Electric	16
La gamma Exiway Trend si amplia	

EATON

Powering Business Worldwide

Nuova centrale antincendio xDetect.

Interfaccia familiare fin dal primo utilizzo e cybersecurity nel suo DNA per proteggere persone, proprietà e dati

Eaton lancia una nuova centrale indirizzabile per la rivelazione e l'allarme antincendio che riduce i tempi e i costi di installazione, ottimizzando al contempo la facilità d'uso e la cybersecurity. xDetect semplifica la gestione ed il monitoraggio degli allarmi antincendio e delle altre periferiche negli edifici commerciali, consentendo una risposta più rapida in caso di incendio o emergenza.

"I proprietari e i gestori di edifici commerciali devono proteggere le persone e i beni, non solo dagli incendi ma anche da altre minacce come il cyber terrorismo; quattro sistemi di gestione degli edifici su dieci ogni anno subiscono un tentativo di attacco", commenta Alessio Peron, Product Manager sistemi antincendio Eaton in Italia. "Se la sicurezza e l'incolumità sono priorità assolute, è altrettanto fondamentale mantenere i costi ed i tempi di inattività al minimo. La nuova centrale xDetect di Eaton risponde a tutte queste sfide".

xDetect ha aumentato la potenza del loop rispetto al sistema precedente, il che significa che un singolo circuito può gestire un maggior numero di dispositivi

alimentati da loop, riducendo i costi di cablaggio e i tempi di installazione.

Il sistema xDetect è collegabile in rete e può essere connesso in una rete ad anello, in modo che il sistema continui a funzionare anche se un pannello va in cortocircuito. Ciò rende superfluo l'uso di una rete ridondante, riducendo ulteriormente il cablaggio e i costi che ne derivano.

Non solo xDetect è facile da installare, ma rende anche semplice la scalabilità e la personalizzazione. E' disponibile in alcune versioni base dove il pannello è estremamente facile da personalizzare (in linea con i cambiamenti degli standard, delle normative o dell'uso dell'edificio) e da espandere aggiungendo e scambiando le schede loop codificate a colori secondo le necessità.

Un'altra caratteristica fondamentale di xDetect è l'ampio touchscreen a colori da 7", familiare fin dal primo utilizzo, con menu e icone intuitivi. L'HMI è adattivo e cambia automaticamente colore per riflettere lo stato del sistema antincendio. Questa funzione consente agli utenti di monitorare, con un solo sguardo, lo stato delle periferiche e delle zone antincendio di un edificio, in modo da poter risolvere rapidamente i guasti e prevenire gli incendi.

Il nuovo pannello antincendio è una soluzione Eaton secure-by-design che garantisce il massimo livello di cybersecurity, consentendo comunicazioni sicure e proteggendo sia i dati che le risorse dagli hacker. Il sistema è pronto per l'accesso remoto e può essere integrato in modo sicuro in un sistema di gestione degli edifici (BMS). In futuro, sarà in grado di collegarsi direttamente alla centrale di ricezione degli allarmi dei vigili del fuoco, consentendo una risposta ancora più rapida in caso di incendio.



asita

TECNOLOGIE DI MISURA



Multimetri serie DT425x

I multimetri che soddisfano diverse esigenze di misura, nelle migliori condizioni di sicurezza.

Il multimetro digitale DT4252 appartiene alla gamma di multimetri HIOKI serie DT425x che sintetizza il massimo della qualità con funzioni specifiche di altissimo livello: elevatissima velocità di risposta alla misura (600 millisecondi) e ottime caratteristiche di sicurezza operativa. I cinque modelli della gamma sono dedicati a specifiche esigenze professionali ed applicative: dall'utilizzo in campo, alla manutenzione di processo sui sistemi industriali, alla manutenzione delle caldaie in ambito termo-idraulico.

Le caratteristiche principali di questa serie sono molteplici.

Elaborazione della misura in Vero Valore Efficace (TRMS) con ampia banda passante 40Hz...1kHz

Elaborazione delle misure tramite il computer

Tramite il kit di comunicazione DT4900-01 opzionale, è possibile visualizzare sul computer la misura in tempo reale. I risultati possono essere registrati sul

PC in formato .txt oppure, visualizzati in formato grafico nell'intervallo desiderato.

*Il computer e il multimetro sono elettricamente separati tramite interfaccia optoisolata per prevenire pericolose scariche sulla porta USB del PC

Misure accurate della tensione generata dall'inverter. Il filtro passabasso (100/500 Hz) blocca le armoniche ad alta frequenza per isolare la forma d'onda della fondamentale e misurarla con precisione

Applicazioni in ambito fotovoltaico

Utilizzando la sonda opzionale modello P2000 è possibile misurare la tensione fino a 2000V DC e visualizzarne il valore trasdotto con rapporto di conversione 1/10

Operazioni in campo facilitate dalla cinghia magnetica opzionale, che permette di appendere il multimetro ad una parete in ferro per leggere il display e contemporaneamente applicare i puntali di prova con mani libere di operare.

Indicazione acustica e visiva della condizione di continuità del circuito in prova e oltre-scala

Accensione del LED rosso, posto sulla parte superiore del display, per una chiara ed intuitiva indicazione anche in ambienti rumorosi.

Il multimetro DT4252 è riconosciuto dall'Istituto Italiano del Marchio di Qualità IMQ, conforme alla norma di sicurezza CEI EN 61010-1, CEI EN 61010-2-030, CEI EN 61010-2-033 e CEI EN 61010-031.

Il codice DT4252C identifica il modello DT4252 dotato di custodia, fusibile di ricambio e puntali di misura completi di protezioni aggiuntive rimovibili (rosso e nero) posizionate sulla parte metallica di contatto (Cod. L9207-10).

Per consultare le caratteristiche di tutti i modelli della serie DT4200 scarica il documento tecnico.





DEHNguard MP

Nell'ottica di un continuo sviluppo e miglioramento tecnologico anche i nostri più famosi SPD di tipo 2, i DEHNguard, vengono aggiornati. Questa volta con la possibilità di essere forniti di morsettiera "Push-In".

Il modello DEHNguard MP si inserisce nella già versatile gamma RED line di DEHN Italia S.p.A. andando ad affiancare i più che collaudati DEHNguard tradizionali con morsetto a vite.

Le versioni che accoglieranno la basetta con i morsetti ad innesto rapido Push-In saranno sia la versione Base del DEHNguard che la versione ACI. La soluzione sarà disponibile da novembre 2022 dopo che è stata presentata alla fiera di Francoforte sul Meno Light + Building 2022.

Tra le peculiarità di questa versione troviamo:

- > La possibilità di serraggio di conduttori fino a 10mm²;
- > Avere il contatto di segnalazione a distanza in scambio NC/NA anch'esso con tecnologia Push-In;
- > Ottimizzazione già a bordo dell' SPD

del cablaggio a "V" richiesto dalla Norma CEI 64-8 Sez. 534;

> Omologazioni KEMA, CE, VDE, UKCA; Il prodotto poi conserva tutti i tratti salienti che hanno contraddistinto DEHNguard negli anni.

Mentre in passato era necessario l' accessorio STAK25 per poter effettuare il cablaggio a "V" o "entra-esci" sui morsetti dell' SPD con DEHNguard MP questo è possibile direttamente a bordo dell' SPD.

Inoltre permette anche di risparmiare eventuali morsetti di appoggio per chi i suddetti cablaggi non li esegueva direttamente sull' SPD. Il serraggio del cavo quindi avviene in pochi semplici passi e non c'è più il rischio di aver serrato poco o troppo in quanto il morsetto a molla esercita tutta la forza necessaria a trattenere il cavo ben saldo all' interno del morsetto e ad evitare una eventuale fuoriuscita o un falso contatto.

La sezione minima serrabile è di 1,5mm² anche se è necessario ricordare che la normativa richiede di partire da un minimo di 6mm² per gli SPD di tipo 2 come appunto il DEHNguard. La sezione

massima serrabile poi come suddetto è di 10mm².

Nella versione ACI il DEHNguard MP integra inoltre la già collaudata protezione integrata all' interno dell' SPD consentendoci un ulteriore risparmio di spazio e di tempo per il cablaggio di un ulteriore dispositivo di protezione esterna dedicata all' SPD all' interno del quadro.

DEHN, marchio leader del mercato, è il simbolo di un'attività imprenditoriale a gestione familiare, operante a livello mondiale nel settore elettrotecnico, con circa 1.900 impiegati in tutto il

mondo; offre prodotti e soluzioni del tutto innovativi, unitamente a servizi a tutto campo, nel settore dei sistemi di protezione contro i fulmini e sovratensioni, nonché antinfortunistica. DEHN incentra la sua attività professionale sui sistemi di protezione per impianti tecnologici per gli edifici, nel settore del trasporto, delle telecomunicazioni e nel settore dei processi produttivi, nel settore fotovoltaico e delle turbine eoliche ecc.

La continua crescita dell'azienda si basa su oltre 100 anni di solida tradizione ed esperienza nonché su ambiziosi standard di qualità e su una strategia imprenditoriale costantemente focalizzata sulle esigenze dei clienti e del mercato globale.



Nuovi condizionatori della Linea RamKlima

La Linea RamKlima di DKC amplia la gamma in nome di elevate prestazioni, alta qualità estetica e un decisivo contenimento dei costi energetici.

La tecnologia dei nuovi condizionatori a inverter, disponibili in versione monofase con tensione di 115V o 230V con selettore meccanico, permette di modulare la velocità del compressore rotativo con motore BLDC (Brushless Direct Current) e dei ventilatori EC, gestendo la capacità frigorifera in base al reale carico termico. Si riducono così il numero di cicli di accensione/spengimento e le oscillazioni di temperatura all'interno del quadro, con una conseguente maggiore durata della vita utile del sistema e notevoli benefici energetici ed economici. La bassa rumorosità si associa agli elevati canoni di sicurezza: filtro di serie, dissipatore di condensa, e un grado di protezione IP54 che salvaguarda l'armadio da polvere e spruzzi d'acqua.

I condizionatori a inverter sono ideali anche per applicazioni critiche, come in

ambito 5G&Edge Computing e Logistica, assicurando una notevole riduzione di CO₂ e il conseguente miglioramento della qualità dell'aria.

A questa innovazione fa eco anche un restyling dei condizionatori da parete per utilizzo indoor, con cover frontale più semplice da rimuovere o sostituire, che consente anche di customizzare la macchina con il logo del cliente, garantendo una maggiore caratterizzazione estetica della stessa.

DKC guarda ancora una volta al futuro, mettendo al centro il cliente e le sue esigenze: ha analizzato le dinamiche di mercato e proposto nuove soluzioni, capaci di intercettare le esigenze dei partner, assicurando sempre l'eccellenza di una tecnologia Made in Italy, nel miglior rispetto dell'uomo e dell'ambiente.





Nuovo ventilatore in linea sostenibile TD EVO ECOWATT

85% plastica riciclata, 100% tecnologia S&P



TD EVO ECOWATT

TD EVO ECOWATT è il primo ventilatore in linea sostenibile con la migliore tecnologia S&P. Come tutta la **gamma TD**, questo ventilatore da condotto possiede caratteristiche e prestazioni straordinarie in termini di **efficienza, facilità di installazione e silenziosità**, ma ciò che lo rende unico sono i materiali di cui è composto: **85% a base di plastiche riciclate**.

Caratteristiche:

- > 85% plastica riciclata
- > Motore brushless EC ad alta efficienza, basso consumo e velocità 100% regolabile
- > Controllo elettronico integrato
- > Possibilità di regolare la portata nel punto di funzionamento desiderato
- > Bassa rumorosità
- > Facilità di installazione e manutenzione
- > Guarnizioni circolari in gomma sigillate che impediscono la fuoriuscita di aria tra l'apparecchio e le canalizzazioni

Ogni anno nel mondo vengono prodotte più di 400 milioni di tonnellate di plastica, di cui meno del 10% viene riciclata, con conseguenze devastanti per il pianeta: emissioni di gas serra, accumulo di rifiuti, microplastiche negli oceani, ecc.

Quello di SOLER & PALAU è un primo gesto concreto per un consumo di plastica responsabile, poiché abbiamo bisogno di progetti ed azioni reali per porre fine alle tonnellate di plastica prodotte.

Guarda il video > <https://www.youtube.com/watch?v=gk0i1EnDHF8>

Serie TD EVO ECOWATT

Ventilatori in-line sostenibili



Pensando al pianeta

Guarnizioni circolari in gomma sigillate che impediscono la fuoriuscita di aria tra l'apparecchio e le canalizzazioni.

Possibilità di regolare la portata nel punto di funzionamento desiderato



Controllo elettronico integrato.

Con motore EC brushless ad altissima efficienza, basso consumo e velocità regolabile al 100%.



230V~10% 50/60Hz
-20 °C-40 °C
Cl. B IP44

85% plastica riciclata



GEWISS

Qualità ed estetica per ogni applicazione

La famiglia 46 QP è composta da quadri che interpretano i canoni estetici del design contemporaneo coniugati con la ricerca tecnologica più avanzata

La **Serie 46 QP** è la soluzione ideale per la realizzazione di quadri di automazione e distribuzione dell'energia. Un sistema completo di quadri stagni da parete disponibili in **sette diverse grandezze**, con porta cieca o trasparente e **capacità fino a 180 moduli**, che rispondono ai più severi requisiti normativi e si adattano anche agli ambienti più gravosi.

I quadri con **porta trasparente** sono stati disegnati non solo per migliorare l'impatto estetico negli ambienti in cui vengono installati, ma soprattutto per migliorare la loro **funzionalità**: la **visibilità** interna dei dispositivi (modulari e non modulari) è stata infatti **umentata del 20%** circa. Inoltre, tutte le versioni (porta cieca o trasparente) sono dotate di un **sistema di apertura più ergonomico ed intuitivo**, che ne rende più facile l'identificazione. La continuità estetica con i quadri della Serie CVX rende ancora più riconoscibile ed inconfondibile lo stile di produzione, ispirato all'estrema ricercatezza in ogni dettaglio e ai canoni stilistici del design italiano.

I quadri 46 QP sono realizzati con **cassa monoblocco in poliestere rinforzato e fibra di vetro**, che assicura un'elevata compattezza strutturale, con alta

resistenza a carichi statici ed urti, per offrire le migliori performance di prodotto anche in ambienti particolarmente gravosi. I 46 QP non temono nemmeno agenti chimici e atmosferici (pioggia, vento e grandine) o l'esposizione ai raggi UV, essendo certificati secondo la norma internazionale **EN62208**.

Sviluppati in accordo alle Norme EN 62208, EN 60670-1 ed EN 60670-24, i 46 QP assicurano totale protezione nei confronti di polveri (IP6X) e potenti getti d'acqua (IPX6). L'utilizzo di materiali termoindurenti **HALOGEN FREE** (secondo dicitura della norma EN50267-2-2) è inoltre in grado di offrire la massima sicurezza anche in caso di incendio. La conformità alle Norme EN 61439-1, EN 61439-2 ed EN 61439-4 garantisce infine la realizzazione di quadri per cantiere ideati per la sicurezza degli operatori.

Alle caratteristiche funzionali e prestazionali d'eccellenza, i quadri QP abbinano un **sistema di montaggio rapido (Fast & Easy)** e un'ampia gamma di accessori.

Soluzioni in grado di soddisfare le esigenze di ogni ambito applicativo e garantire allo stesso tempo qualità, sicurezza e funzionalità.



:hager BOCCHIOTTI

Non c'è contenuto senza Contenitore

Hager Bocchiotti offre soluzioni integrate, sviluppate per garantire elevati standard qualitativi ed estetici e massima protezione dell'impianto e delle persone.

I **contenitori Pablo, Pico e Pedro** uniscono qualità, design e sicurezza per un'installazione facile e veloce: tre linee di prodotto che si distinguono per versatilità e qualità costruttiva con un'ampiezza di gamma in grado di rispondere ad ogni necessità.

La linea di **Centralini Pablo** è robusta e sicura e si adatta a tutte le possibili applicazioni: dal residenziale con il design compatto e contemporaneo di **Pablo Style**, al commerciale con il centralino da parete **Pablo IP40 Design**, fino al terziario con **Pablo IP65** che grazie alla robustezza, all'impermeabilità e alla resistenza UV è ideale per installazioni sia indoor che outdoor.

La **gamma Pablo** offre un design ricercato su tutte le varie configurazioni e gradi IP e una gamma completa da 4 a 72 moduli. Le linee **Pablo Style e Pablo IP65** inoltre offrono la possibilità di rimuovere i pannelli sfinestrati, variare l'interasse delle guide DIN per poter offrire maggior spazio di lavoro in funzione delle esigenze installative, estrarre il telaio interno al fine di poter configurare il centralino sia in loco sia al banco. La portella apribile fino a filo muro agevola le attività di manutenzione e cablaggio.

Le **cassette di derivazione Pico** rispondono ad ogni necessità con una gamma completa e differenziata per gradi di protezione, sistemi di chiusura e tipologia di coperchi: standard, alti e trasparenti.

I coperchi possono essere fissati a scatto

nella versione IP44, con viti metalliche oppure in plastica ad 1/4 di giro per le versioni IP55 e IP56. L'offerta si articola in soluzioni per fissaggio a parete e per installazione ad incasso.

Facili da installare, veloci da cablare ed estremamente sicuri i **quadri in vetroresina Halogen free Pedro** sono ideali per qualsiasi tipo di installazione.

L'elevata robustezza IK10, il grado di protezione IP66 e la resistenza alle temperature esterne da -25°C a +60°C li rendono idonei per ambienti esposti a polvere o alle intemperie, quali le applicazioni in locali tecnici, industriali o legati al fotovoltaico.

Per un impianto a regola d'arte, all'interno dei quadri elettrici e dei centralini non possono mancare gli **interruttori differenziali e magnetotermici** Hager Bocchiotti, che assicurano massima protezione dell'impianto elettrico.

Hager Bocchiotti propone una vasta gamma di prodotti per garantire sicurezza ed efficienza in qualsiasi applicazione.

Ne è un esempio l'ampia gamma di prodotti per il residenziale, quali gli interruttori automatici magnetotermici da 4,5 kA, gli interruttori magnetotermici differenziali da 4,5 kA tipo A e tipo AC e gli interruttori differenziali puri tipo A, anche in versione con riarmo automatico, AC ed F.

Con i prodotti Hager Bocchiotti la protezione di impianti e persone è sempre in primo piano.

Per te, con te.



Scopri i contenitori Hager Bocchiotti



Scopri la protezione Hager Bocchiotti



Soluzioni IESS: versatili e adatte per ogni contesto installativo

Uno dei punti di forza di IESS è l'estrema flessibilità con cui è in grado di offrire soluzioni per ogni contesto installativo.

ETREX è la nuova generazione di centrali antintrusione professionali destinate a sistemi complessi. Si caratterizzano per un'estrema versatilità grazie alla loro architettura modulare e a un'intrinseca apertura ai sistemi di building automation sia di IESS che di terze parti.

- > Le centrali **ETREX** sono la soluzione più adatta sia per applicazioni industriali che residenziali.
- > Attraverso il modulo **GATETD** è possibile integrare dispositivi via radio con tecnologia **I-TRADE** qualora i cablaggi o alcune limitazioni fisiche e architettoniche degli edifici ne impongano l'utilizzo.
- > Le centrali della serie **ETREX** integrano 2 linee seriali **RS485 IESS BUS SYSTEM** separate e indipendenti per la connessione di dispositivi intelligenti IESS.

Quali i vantaggi?

- Connessione diretta su bus.
- > Riduzione dei cablaggi necessari per raggiungere i dispositivi in campo.
- > Programmazione avanzata dei dispositivi stessi da PC, anche da remoto.

FLEXENERGY è la serie di centrali antintrusione cablate/wireless, sviluppate su un'architettura del tutto innovativa e modulare, grazie alla possibilità di integrare una serie di componenti di tipo Plug&Play che permettono loro di crescere a livello funzionale. Si integrano con il mondo della building automation basata su **KONNEX**. Un aspetto di valore è il fatto di essere anche dispositivi "green", con consumi di corrente e batteria pari ad un quinto di una centrale di vecchia generazione.

La linea è costituita da 3 diversi modelli che si differenziano per il numero di ingressi gestiti, per il contenitore e per il numero di moduli plug & play installabili:

- > **F24**: Centrali a 8 ingressi espandibili a 24.
- > **F44**: Centrali a 8 ingressi espandibili a 40.
- > **F96P**: Centrale a 8 ingressi espandibili a 96.

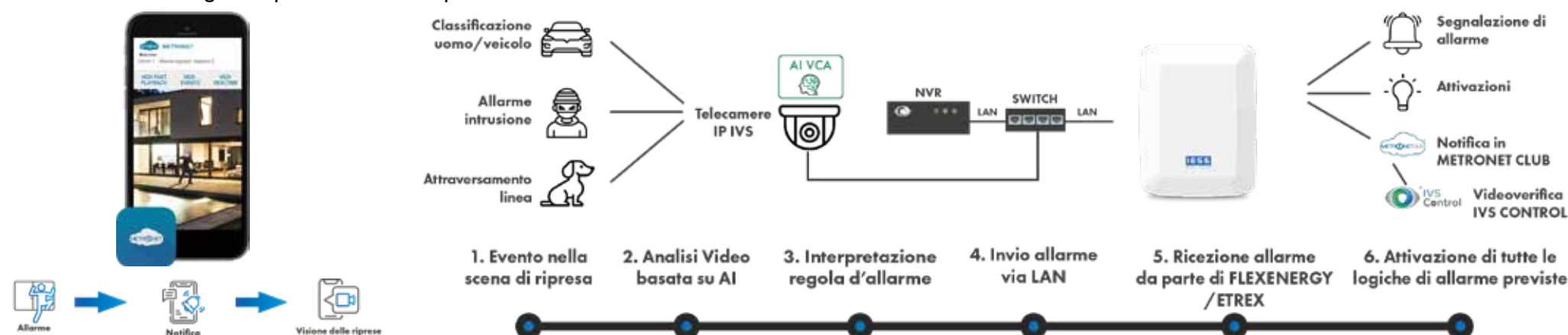
A conferma della versatilità di questa linea di centrali, bisogna ricordare che queste centrali nascono cablate con la possibilità di gestire dispositivi wireless attraverso lo strumento **GATETD**.

IVS CONTROL E IVS DIRECT: L'INTEGRAZIONE CHE FA LA DIFFERENZA

ETREX e **FLEXENERGY** possono lavorare inoltre in sinergia con i sistemi di videosorveglianza. Grazie a **IVS Control**, la **funzione di videoverifica** l'utente finale può avere tutto sotto controllo e monitorare ciò che sta accadendo nella propria abitazione o nel suo negozio per esempio. Il funzionamento di **IVS Control** è semplice: l'antifurto rileva un tentativo di intrusione, l'utente riceve la notifica di allarme sul suo smartphone verificando in diretta se l'evento è stato generato da un pericolo reale o meno. Può consultare il live o il registrato fino a 60 secondi prima dell'evento di allarme. Per attivare questa funzione è necessario avere una centrale antintrusione registrata sulla piattaforma **Metronet Club**.

L'integrazione tra i sistemi antintrusione e di videosorveglianza non si limita alla sola videoverifica, ma le telecamere dei sistemi **TVCC** assumono un ruolo attivo e uno scopo ben specifico nella protezione grazie a **IVS Direct**. In caso di intrusione le telecamere in campo riprendono la scena e, attraverso l'**analisi dei flussi video**, interpretano l'evento generando nel caso input di allarme. Questa funzionalità è resa possibile grazie alle **telecamere IVS dotate di Intelligenza artificiale** ed è supportata dalle centrali linea **ETREX** e dalle centrali mod. **F44** e **F96P** della linea **FLEXENERGY**, registrate sulla piattaforma **Metronet Club**.

Se l'installatore è iscritto al servizio **METRONET CLUB**, il suo lavoro sarà di certo semplificato. Potrà infatti intervenire sull'impianto da remoto in qualsiasi momento e da qualsiasi luogo, risparmiando tempo e costi.



ITALIANA CORRUGATI

Italiana Corrugati e la realtà System Group: una scelta strategica per il tuo successo.

Un gruppo, un unico provider per un grande contenitore di soluzioni.



ITALIANA CORRUGATI S.p.A., fondata nel 1996 e specializzata nella produzione di tubazioni in PE e PP per protezione cavi elettrici e telecomunicazioni, può definirsi oggi uno dei fornitori esclusivi per il Gruppo Comet, grande player del canale Elettrico nazionale.

ITALIANA CORRUGATI S.p.A. è una delle 18 aziende appartenenti a SYSTEM GROUP, gruppo leader sul mercato Italia ed Estero per la produzione di materiale plastico destinato a differenti campi di applicazione, che rappresenta sempre di più attualmente la scelta ottimale per quelle realtà di rivenditori dalle molteplici sfaccettature.

Sono sempre più numerosi infatti i magazzini che, al loro interno, scelgono di includere prodotti destinati a più canali di vendita, spaziando dalla cavidottistica prettamente del mercato elettrico, agli impianti di trattamento acque tipici del canale termosanitario.

Grazie ad un ampio ventaglio di prodotti, quindi, SYSTEM GROUP si impegna nel quotidiano ad offrire una variegata gamma di soluzioni che permettono di soddisfare le esigenze del panorama Rivendite, Infrastrutture ed Export, disegnando strategie su misura in base all'interlocutore con cui si rapporta.

La vastità di prodotti presenti sul mercato comprende:

- > tubazioni in polietilene per acqua e gas e multistrato;
- > tubazioni corrugate per passaggio cavi e fognatura;
- > serbatoi per stoccaggio acqua da interro ed esterno, compresi i grandi accumuli;
- > serbatoi ed impianti per la depurazione acque a scopo civile;
- > raccorderia e pezzi speciali per le tubazioni sopra menzionate;
- > colonnine di servizio per erogazione acqua ed energia elettrica.

Oltre all'output finale, SYSTEM GROUP si impegna ad offrire assistenza alla vendita in toto.

Grande attenzione è infatti rivolta al servizio in ciascuna delle sue fasi, con un forte focus sulla qualità e sulla formazione dei nostri operatori, al fine di garantire assistenza e supporto a 360°, ed una flotta di mezzi di proprietà per la gestione della logistica.

Se dovessimo definire SYSTEM GROUP in poche parole dunque?

Un gruppo capace di generare SINERGIE che consentono ai professionisti della distribuzione di identificarlo quale PARTNER STRATEGICO per il proprio SUCCESSO.

nVent

Sospensione versatile per illuminazione, segnaletica o condotti d'aria

Il sistema di catenarie nVent CADDY Speed Link fornisce una soluzione di fissaggio semplice e facile da installare per edifici commerciali o industriali in cui i supporti strutturali sono distanziati.

La gamma supporta un'ampia gamma di applicazioni elettriche, aerauliche e Datacom, come il supporto di passerelle porta cavi, illuminazione, segnaletica e condotti d'aria.

Soluzione versatile che può essere installata sulla maggior parte delle strutture, ottimizzerà anche la sicurezza in cantiere limitando il tempo dedicato a operazioni noiose e ripetitive dalla piattaforma di sollevamento, garantendo un minimo di strumenti e offrendo una soluzione facile da rimuovere.

Caratteristiche:

- Soluzione conveniente
- Grazie al suo design ingegnoso e alla sua completa gamma di accessori, il sistema può essere facilmente installato e rimosso da tutti i tipi di strutture pur rimanendo riutilizzabile
- Disponibile in una varietà di lunghezze pretagliate o sfuse per



una flessibilità ancora maggiore

- Fornito con un meccanismo di bloccaggio unico e senza chiave
- Con lo strumento di tensionamento preciso e durevole, è sufficiente una sola persona per installare il sistema in sicurezza.

Componenti del sistema:

Kit pronto all'uso che include un cavo tagliato a caldo per evitare lo sfilacciamento, un terminale di ancoraggio con gancio a un'estremità e un meccanismo di bloccaggio senza utensili dall'altro lato.

Clip di fissaggio utilizzata per appendere l'occorrente dai cavi delle catenarie o fungere da supporto intermedio per ridurre l'abbassamento dovuto dal peso. Strumento di tensionamento delle catenarie necessario per installare o rimuovere il sistema di catenaria. Consente il tensionamento del cavo e può essere gestito con una sola mano.

Lo sapevate ?

Se conosci già la gamma Speed Link SLK, sapevi che esiste una versione con terminale filettato per catenaria?



Scopri di più

Per ulteriori informazioni su questa nuova gamma, scansiona il codice QR in questa pagina.

PHILIPS

Stampa 3D di Philips MyCreation

I trend globali in ambito sostenibilità impongono alle aziende di adottare standard di produzione sempre più green. In risposta a tutto ciò, Signify offre la possibilità di progettare e adattare in completa autonomia **lampade su misura stampate in 3D**. Questa tecnologia favorisce non solo la riduzione degli sprechi, perché utilizza materiali di provenienza sostenibile, ma permette una riduzione delle emissioni di carbonio fino al 76%.

Philips MyCreation, brand di questa tecnologia, è sinonimo di illuminazione fuori dal comune e di sostenibilità. L'utilizzo dell'innovativa tecnologia di stampa 3D consente di creare design sorprendenti e texture uniche che possono rispondere a qualsiasi tipo di esigenza estetica e di installazione.

[La stampa 3D: come funziona e i suoi vantaggi](#)

La stampa 3D deposita un filamento di **policarbonato 100% riciclabile** che segue la forma scelta al momento della configurazione online, dove sono disponibili un'ampia gamma di combinazioni, forme e opzioni di illuminazione. Tutte le lampade vengono stampate secondo i parametri scelti e associate ad un modulo LED, del quale è possibile personalizzare flusso, gradazione, temperatura colore ed altre caratteristiche tecniche.

Questo intuitivo e veloce processo online permette uno **sviluppo immediato del prodotto** e una **consegna estremamente più rapida** rispetto ai processi di produzione tradizionali.



Scopri di più

[La promessa di Interact](#)

Interact è sistema di controllo di ultima generazione che permette di passare ad un'illuminazione smart con pochi semplici passaggi.

Grazie ad Interact si può sostituire in modo semplice un vecchio apparecchio tradizionale con uno di illuminazione LED Philips connesso e ad alta efficienza energetica, senza la necessità di ulteriori cablaggi o difficoltà di installazione. Il

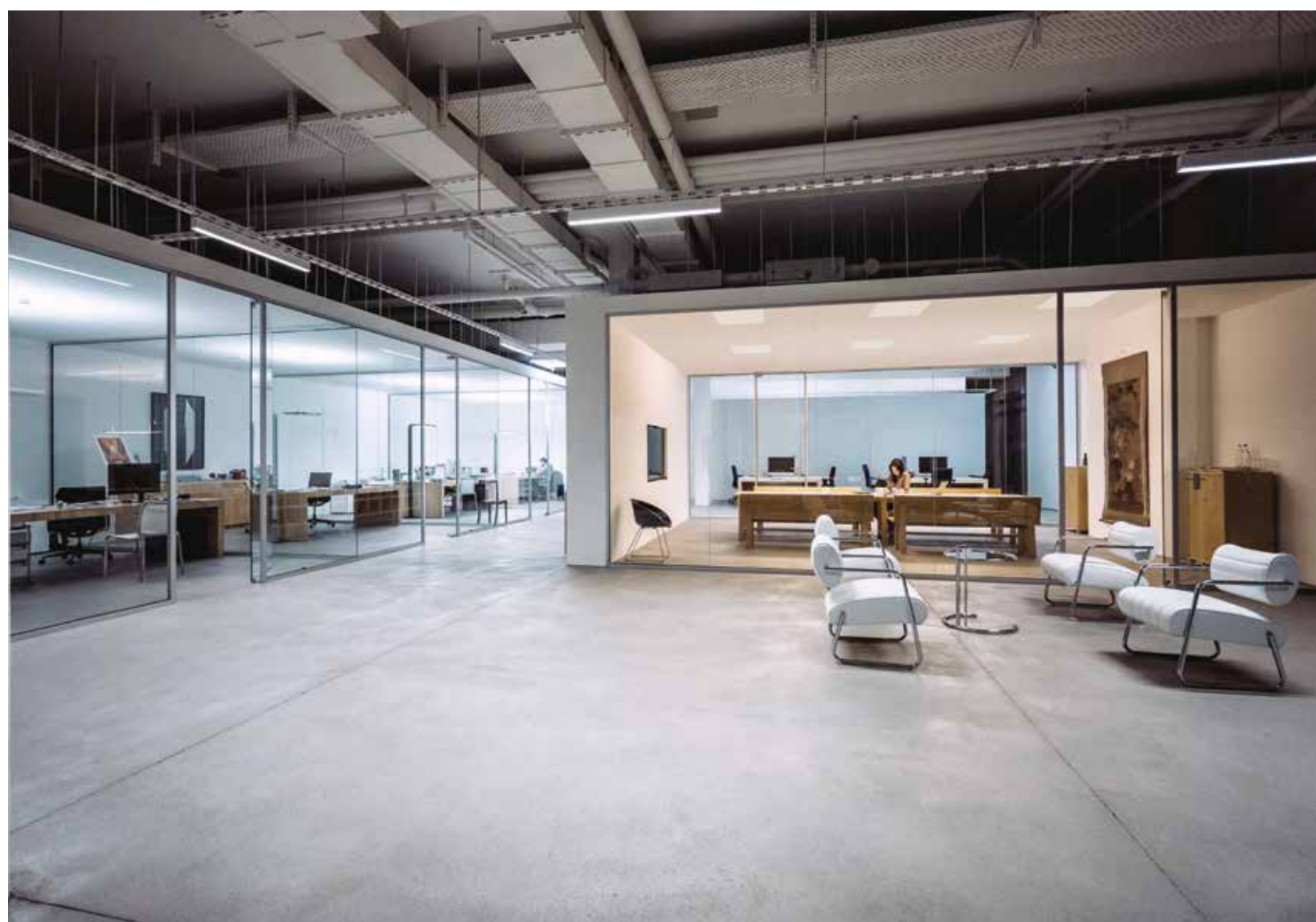
sistema permette di **risparmiare sui tempi di installazione e sul costo dei materiali**, perché non necessita l'apertura di canaline o l'acquisto di nuovi cavi: sarà necessario installare solamente i prodotti di illuminazione LED Philips predisposti per collegarsi al sistema, scaricare l'app e procedere alla configurazione utilizzando una connessione Bluetooth.

interact

Interact consente di **ridurre i costi energetici fino al 65%**, sia grazie agli apparecchi LED ad alta efficienza, sia grazie alla possibilità di aggiungere sensori di rilevamento delle presenze, che consentono di usare la luce solo quando è realmente necessaria. Con Interact è possibile impostare scenari con diversi livelli di luce, in base alla necessità dei clienti che si autoregoleranno in base ai parametri impostati.



Scopri di più





Pagamenti cashless a zero costi fissi

Affidati all'ecosistema SumUp
per gestire il tuo business!

Solo 1.95%
per transazione
Non lo usi?
Non paghi!

SumUp è un'azienda che commercializza lettori di carte per i pagamenti elettronici mobili per i commercianti, artigiani e piccoli imprenditori. Questi dispositivi. Sono facili da usare e sono compatibili con smartphones e tablet.

Con SumUp semplifica le operazioni di pagamento, velocizza l'elaborazione degli ordini, vendi online in tempo reale e rendi più efficiente la tua gestione finanziaria. SumUp crea gli strumenti che ti servono per far crescere la tua attività.

Unisciti alla rivoluzione dei pagamenti. Più di 4 milioni di commercianti, artigiani, liberi professionisti e imprenditori si affidano a SumUp.

Nessuna vendita verrà mai più persa. Accetta qualsiasi tipo di pagamento. Compatibile con tutte le carte di qualsiasi circuito (Amex compresa), Google Pay, Apple Pay e Samsung Pay.

Pagamenti con carta o contactless

Componendo il codice PIN e presentando la carta o lo smartphone, i clienti potranno scegliere tra tre metodi di pagamento.



Contactless
(NFC)



Convalida
tramite PIN



Tramite
smartphone

Conto corrente aziendale SumUp

- ✓ **Mastercard Contactless gratuita**
Ricevi subito una carta prepagata Mastercard collegata al tuo conto online. Paga e preleva ovunque.
- ✓ **Zero costi**
Ottieni il tuo IBAN in pochi minuti, senza scartoffie o contratti vincolanti. Invia bonifici, incassi, prelievi a zero canone mensile.
- ✓ **Incassi immediati**
Se possiedi un POS SumUp ricevi i tuoi incassi in sole 24 ore, anche nei fine settimana e in occasione delle festività.



0€
COSTI MENSILI

0€
OBBLIGHI CONTRATTUALI



Liberati dai canoni mensili e vincoli contrattuali

Non paghi nessun canone mensile né costo di attivazione, ma solo una commissione unica su ogni transazione. **Non lo usi? Non paghi.**

Irreverente Jewelry, Chile



SumUp Air Bundle

- ✓ POS pratico, tascabile e semplice da utilizzare. Funziona con app gratuita tramite Bluetooth 4.0.
- ✓ Disponibile anche versione senza base di ricarica inclusa.



SumUp Solo

- ✓ POS touchscreen con interfaccia intuitiva e base di ricarica inclusa.
- ✓ Portatile e sempre connesso grazie alla scheda SIM integrata con dati gratuiti e illimitati.



SumUp 3G+ stampante

- ✓ POS, base di ricarica e stampante di ricevute tutto in uno.
- ✓ Portatile e sempre connesso grazie alla scheda SIM integrata con dati gratuiti e illimitati.

Facile

Crea il tuo profilo in pochi minuti senza costi aggiuntivi. Registrazione 100% online.

Sicuro

SumUp è un istituto di pagamento autorizzato in conformità con gli standard di sicurezza più elevati.

Trasparente

Paghi solo l' 1.95% per transazione. Nessun costo aggiuntivo. Accrediti diretti sul tuo conto corrente.





Soluzioni per l'amplificazione del segnale di telefonia 2G, 3G, 4G e 5G

Copertura cellulare insufficiente? Offel propone una gamma di prodotti professionali ideali per l'amplificazione dei segnali di telefonia mobile.

Il segnale di telefonia mobile è diventato essenziale nella nostra vita quotidiana, per rimanere connessi con il mondo e comunicare ovunque ci troviamo.

Oggi, molte delle nostre attività quotidiane dipendono da una connessione affidabile. Pensiamo, ad esempio, alla semplice chiamata vocale, allo scambio di messaggi, foto e video. All'utilizzo dei social media, all'accesso ad informazioni istantanee sul web o all'utilizzo di servizi di streaming per ascoltare musica e guardare film. Anche per attività commerciali ed aziende è importante avere un segnale stabile, ad esempio per l'utilizzo dei dispositivi per il pagamento elettronico (POS, App Satispay, ecc.), per la gestione dell'e-commerce o l'utilizzo della posta elettronica e dei software gestionali.

Tuttavia, spesso ci troviamo ad affrontare problemi di copertura insufficiente del segnale, specialmente nelle zone in cui i ripetitori telefonici sono meno diffusi o negli edifici in cui sono presenti ostacoli fisici al segnale.

Fortunatamente c'è una soluzione, che è l'amplificazione del segnale di telefonia mobile.

Gli Amplificatori Offel, infatti, servono per "rafforzare" il segnale proveniente dalle celle degli operatori di telefonia mobile (TIM, Wind, Vodafone, ecc.) e distribuirlo all'interno di edifici dove il segnale è scarso o assente.



È importante sapere che gli amplificatori di segnale di telefonia mobile devono essere installati correttamente e secondo le normative vigenti, per evitare interferenze alle celle trasmettenti, cosa che comporterebbe sanzioni anche a livello penale.

I prodotti Offel sono certificati e sicuri. Conformi alla direttiva 2014/53/UE e dotati di certificazione CE, sono progettati per non creare interferenze al segnale delle celle trasmettenti dei ripetitori telefonici e sono compatibili con tutti gli operatori telefonici e le marche di dispositivi mobili.



Per maggiori informazioni visita il sito www.offel.it o scansiona il QR code



Come funziona un impianto di telefonia mobile

Di base, in ogni impianto vengono installati tre dispositivi principali:

Antenna esterna: installata all'esterno dell'edificio, serve a ricevere il segnale mobile di buona qualità disponibile nella zona.

Amplificatore: riceve il segnale proveniente dall'antenna per esterno e lo migliora, aumentandone la potenza.

Antenna interna: distribuisce il segnale amplificato all'interno dell'edificio, garantendo una migliore copertura e ricezione del segnale per i dispositivi mobili. Se occorre espandere la copertura del segnale in più locali o in aree più estese è possibile installare più di un'antenna per interno.



LA GAMMA DI PRODOTTI OFFEL:



Con amplificatore Monobanda o per 2 bande *



Monobanda, per 2 bande * o per 5 Bande



Per interno e per esterno



Al metro o preintestati con conn. N o SMA



Attenuatori, connettori, ecc.

* Prodotti disponibili a richiesta per l'amplificazione delle bande di telefonia mobile a scelta tra le seguenti:

Banda 20 (800 MHz), Banda 8 (900 MHz), Banda 3 (1800 MHz), Banda 1 (2100 MHz) e Banda 7 (2600 MHz).

Per individuare la banda da amplificare, verificare le frequenze utilizzate dai principali operatori italiani sul sito www.offel.it.



Fronius Symo Advanced: progettato per la massima sicurezza

La nuova gamma di inverter Symo Advanced mantiene tutte le caratteristiche di flessibilità e affidabilità della gamma tradizionale, ma incrementa la sicurezza con la nuova funzione Fronius Arc Guard.

Per offrire un prodotto sempre più performante e sicuro Fronius ha implementato ulteriori funzioni nel nuovo modello Fronius Symo Advanced, uno degli inverter trifase più apprezzati dal mercato per la sua affidabilità, la qualità costruttiva ma soprattutto per la versatilità di configurazione.

La nuova versione Symo Advanced integra la funzione di sicurezza Arc Guard, che permette all'inverter di individuare le anomalie di corrente o tensione che potrebbero innescare un arco elettrico sull'impianto fotovoltaico e interrompe il circuito in maniera tempestiva, così da evitare un principio di incendio.

Il rilevamento dell'arco aumenta la sicurezza degli impianti fotovoltaici e degli edifici su cui sono installati. Grazie al monitoraggio continuo delle caratteristiche di tensione e corrente lato DC, gli inverter Fronius Symo Advanced

possono fare la differenza ed essere quindi installati in contesti come scuole o strutture pubbliche dove è già richiesto il rilevamento dell'arco indipendentemente dalle normative e dagli standard.

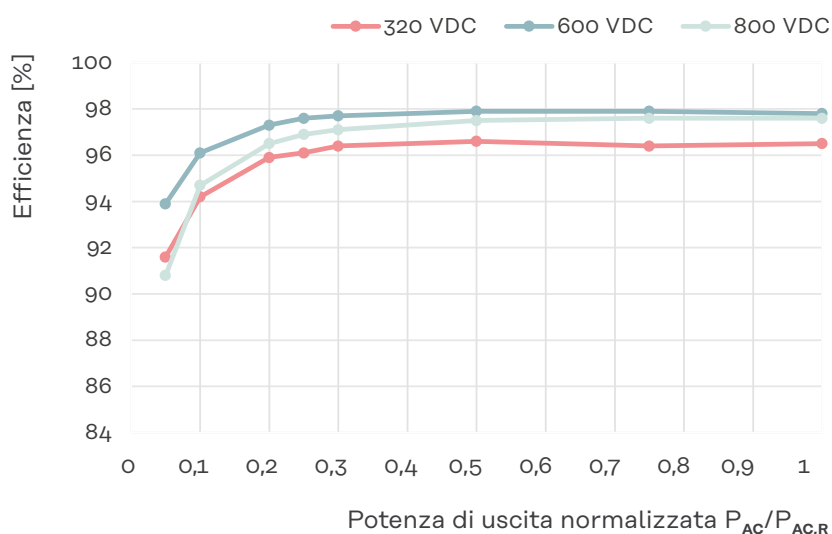
Un'altra novità introdotta con la gamma Symo Advanced è l'ampliamento del range di corrente massima che l'inverter può supportare in ingresso dalle stringhe. Questo permette agli inverter di lavorare già oggi con pannelli che erogano alte correnti, offrendo in tal modo un ulteriore vantaggio in termini di flessibilità di configurazione.

Come sempre, la gamma sarà utilizzabile anche per installazioni commerciali da 50 e 100 kW grazie alla possibilità di richiedere un quadro customizzato che permetterà di abbinare gli inverter Fronius Symo Advanced con la gamma Eco.

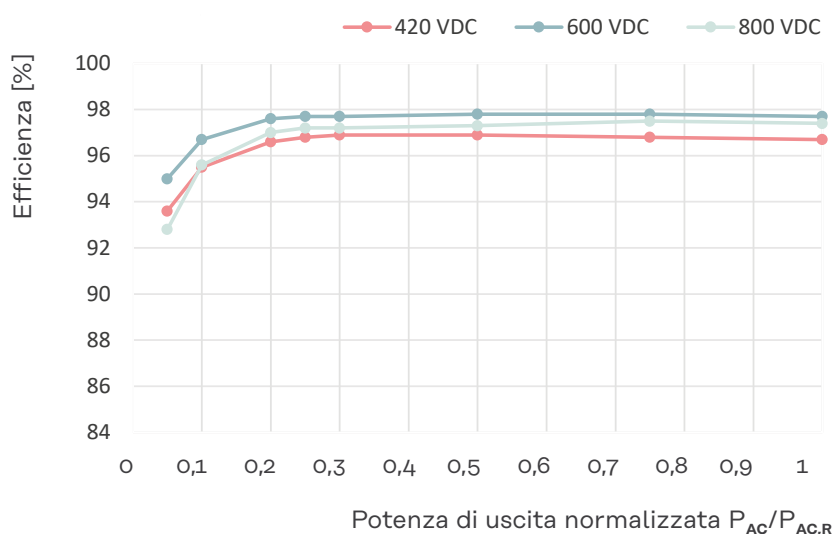


Grado di efficienza

Fronius Symo Advanced 15.0 Curva di efficienza

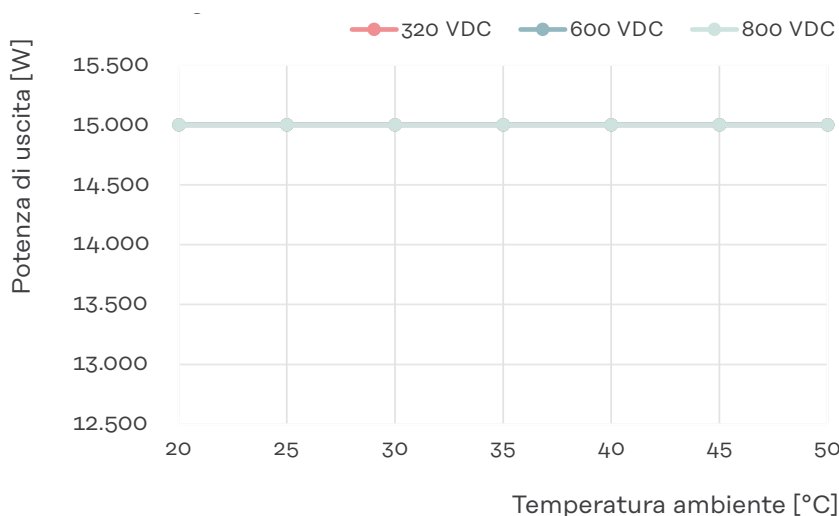


Fronius Symo Advanced 20.0 Curva di efficienza

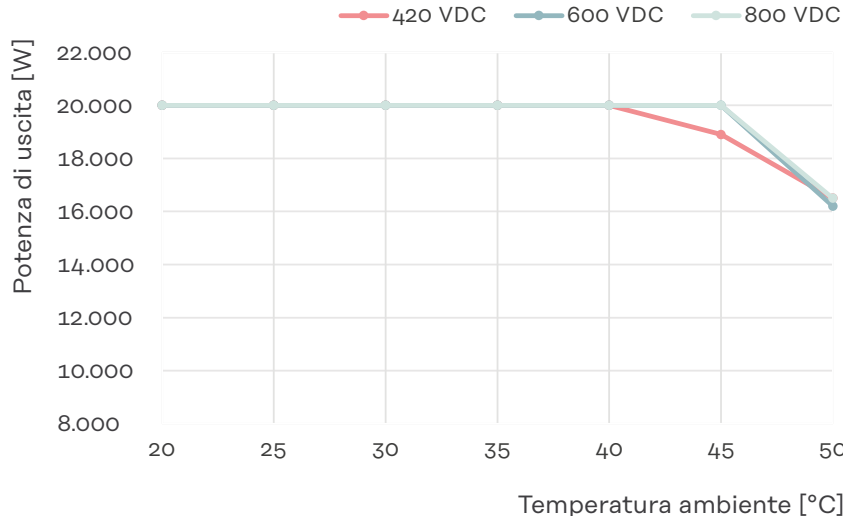


Derating di potenza

Fronius Symo Advanced 15.0 Temperatura di derating



Fronius Symo Advanced 20.0 Temperatura di derating



Generatori Powerknight

La serie Pramac standby a GAS

NON RESTARE PIÙ SENZA ENERGIA

Proteggi la tua casa e la tua famiglia con la gamma di generatori residenziali Pramac



CON I GENERATORI PRAMAC, I BLACKOUT NON SARANNO PIÙ UN PROBLEMA

Evita il rischio di frequenti **interruzioni di fornitura di energia** che impediscono di usufruire di servizi essenziali, come il riscaldamento, il raffreddamento e l'illuminazione, non consentendo di svolgere le normali attività quotidiane, dalla cucina al bucato, mettendo inoltre a rischio l'erogazione di servizi essenziali per la sopravvivenza di persone con gravi problemi di salute.

- COMBUSTIBILE GPL
- ACCENSIONE AUTOMATICA
- FUNZIONAMENTO SILENZIOSO
- MONITORAGGIO ELETTRONICO TRAMITE APP
- 5 ANNI DI GARANZIA

SCOPRI ALTRE SOLUZIONI RESIDENZIALI PRAMAC



WE ARE THE ENERGY GENERATION!

www.pramac.com





WAGO contatori d'energia (MID) con cablaggio PUSH-IN CAGE CLAMP® E LEVE

Tecnologia di misurazione di energia e corrente: misurare il consumo di energia, per aumentarne la consapevolezza ed ottimizzare i costi energetici. L'esecuzione di una valutazione dettagliata e a lungo termine dei dati di misura dell'energia, dei singoli circuiti di corrente o dei singoli dispositivi, permette la realizzazione di potenziali di risparmio troppo spesso trascurati a causa di osservazioni superficiali. I prodotti della gamma di tecnologie di misurazione di corrente ed energia sono sinonimo di rapidità d'installazione, assenza di manutenzione e alta affidabilità.

Un esempio: la misurazione della potenza trifase per i nuovi impianti

Il modulo di misurazione della potenza trifase (750-494) di WAGO misura i dati elettrici in una rete di alimentazione trifase. La tensione è misurata mediante connessione di rete su L1, L2, L3 e N. La corrente delle tre fasi è alimentata ai punti di terminazione IL1, IL2, IL3 e IN tramite trasformatori.

Il modulo di misurazione della potenza trifase trasmette tutti i valori in formato metrico, ad es., potenza reattiva/apparente/reale, consumo di energia, fattore di potenza, angolo di fase, frequenza e sovra/sottotensione, direttamente nell'immagine di processo, senza bisogno di un'elevata potenza di calcolo dal controllore.

Comunicazione professionale

Interfaccia M-Bus/Modbus® e due uscite a impulsi S0

Risparmio di tempo a ogni livello

Grazie al sistema Push-in CAGE CLAMP® e alle leve

Configurazione/comunicazione

Dispositivo tutto in uno



Realmente salvaspazio

2 DU: 35 mm (2 PCT) e
4 DU: 72 mm (4 PU e 4 PS)



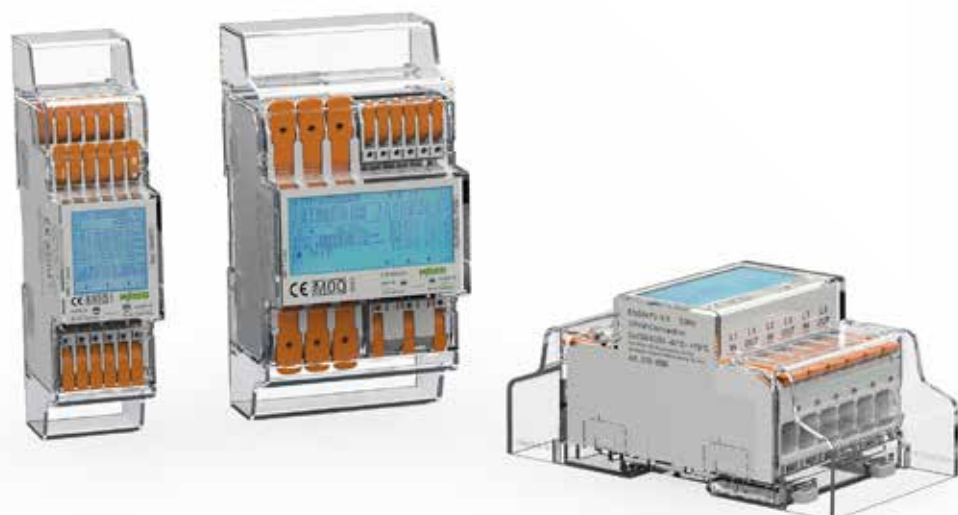
2 HP / 2 PCT

Massima chiarezza in un'occhiata

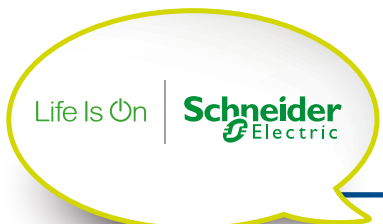
dati sulla qualità energetica presentati su un display ampio illuminato

Configurazione intuitiva

Comandi a sfioramento e una app di configurazione via Bluetooth®



www.wago.com/it



Schneider Electric amplia la gamma Exiway Trend con un modello da 1250 lumen

La soluzione per l'illuminazione di emergenza "tutto in uno" unisce prestazioni e riduzione dell'impatto ambientale. Le tre versioni Standard, Activa e Activa-link rispondono alle esigenze di ogni tipo di installazione; i prodotti sono dotati dell'etichetta Green Premium™, che attesta le caratteristiche di sostenibilità e risparmio energetico delle soluzioni Schneider Electric

Schneider Electric ha ampliato la sua gamma di soluzioni per l'illuminazione di emergenza Exiway Trend, che oggi è disponibile anche con una capacità fino a **1250 lumen**, adatta a ambienti di grandi dimensioni.

Exiway Trend è la gamma Schneider Electric più attenta alle esigenze di design, con dimensioni estremamente compatte e caratteristiche che permettono un'installazione armoniosa in ogni modalità – a incasso, a controsoffitto o a parete. In un attimo, grazie al **kit vetrosignal dedicato**, si può integrare nella lampada la funzione di segnalazione senza dover aggiungere ulteriori elementi, in alternativa al tradizionale utilizzo di pittogrammi adesivi.

La gamma è disponibile con una **doppia modalità di funzionamento SE o SA** – selezionabile semplicemente utilizzando un selettore – con capacità che vanno da **50 a 1250 lumen** e autonomie che vanno da **1 ora a 3 ore e mezza**. Con soli cinque prodotti, combinando funzionamento e autonomie, si possono ottenere 25 prestazioni differenti.

La semplicità è anche caratteristica distintiva dell'installazione di queste lampade, ottimizzate in ogni dettaglio per facilitare e rendere rapido ogni intervento.

Green in ogni dettaglio

La gamma Exiway Trend porta l'etichetta **Green Premium™** che contraddistingue le **soluzioni Schneider Electric con le maggiori caratteristiche e garanzie di sostenibilità** nel design, nell'uso e a fine vita.

Le lampade sono alimentati con **batterie LiFePO4** che hanno maggiore efficienza energetica, bassa auto-scarica e tollerano

anche ambienti con alte temperature; queste batterie inoltre non usano metalli pesanti. I **LED** adottati sono sempre ad alta efficienza e in gruppo di rischio zero (CEI EN 62471); il **40% delle parti in plastica è ricavato da materiale riciclato** – senza alcun impatto sul grado di protezione IP42 e IP65 – e il 100% del materiale di imballaggio è riciclabile. L'etichetta del prodotto, invece di essere apposta con adesivi, è laserata: un QR code permette di accedere in modo immediato ai dettagli tecnici. Come ogni prodotto Green Premium, le lampade Exiway Trend sono fornite con **documentazione sul profilo ambientale (PEP)** e indicazioni per la gestione del prodotto a fine vita. Queste caratteristiche sono importanti per il pianeta, ma anche per far crescere l'attività commerciale: infatti **oggi la ricerca di sostenibilità negli edifici nuovi o nelle riqualificazioni è in aumento, ed ogni elemento** - comprese le lampade di illuminazione di emergenza – **è chiamato a contribuire positivamente per raggiungere le prestazioni ambientali richieste.**

Tre versioni per ogni esigenza

Le lampade Exiway Trend sono disponibili in **tre versioni**: Standard, Activa o Activa-link.

> La versione **Standard** è una soluzione tradizionale, con funzioni di emergenza e segnalazione di presenza rete e verifiche di funzionamento del singolo apparecchio esclusivamente manuali.

> In versione **Activa** gli apparecchi hanno funzioni di **autodiagnosi locale** e sono dotati di una tecnologia che consente di effettuare **verifiche periodiche, automatiche e autonome** del singolo apparecchio;

inoltre, montano un LED multicolore per la segnalazione di anomalie.

> Con la versione **Activa-link** si fa un passo in più verso un **concetto innovativo di illuminazione di emergenza che sfrutta la connettività**: gli apparecchi, dotati di autodiagnosi locale automatica, comunicano tra loro in radiofrequenza ed è possibile **monitorare da remoto** l'impianto utilizzando la **app gratuita Facility Expert Small Business** che consente di gestire in modo integrato anche la distribuzione elettrica, i consumi energetici e le variabili ambientali. Con questa applicazione è possibile ricevere notifiche in tempo reale in caso di guasti, ma anche scaricare facilmente

report digitali relativi a funzionamento e manutenzione dell'impianto, nel rispetto delle normative.

Innovazione dal cuore italiano

Exiway Trend "nasce" presso la sede Schneider Electric di Pieve di Cento (Bologna), ereditata dall'acquisizione della storica azienda del settore illuminazione OVA. Schneider ha qui uno stabilimento produttivo di 26.000 mq dotato di tecnologie all'avanguardia per lo smart manufacturing, su cui sono stati fatti ingenti investimenti, ed un **centro di eccellenza mondiale per lo sviluppo delle tecnologie rivolte all'illuminazione di emergenza** che l'azienda oggi offre ai suoi clienti in oltre 100 paesi del mondo.



I fornitori partner del gruppo Comet

