



SPECIALE STUDIO LUCE COMET



2 render realizzati

IL TUO SPAZIO LA TUA LUCE

**NON SOLO UNO SLOGAN,
IL NOSTRO MODO
DI DARE CONSULENZA**

Studio Luce Comet è la divisione che si occupa dell'illuminazione nel Gruppo Comet, occupando la prima posizione in Italia, in termini di show-room e staff altamente specializzato. Con il costante progresso tecnologico, l'adeguamento di Studio Luce alle nuove frontiere della consulenza illuminotecnica è stato ampiamente raggiunto; per poter incontrare le richieste del mercato,

la consulenza di progetti complessi adesso viene corredata con **calcoli illuminotecnici** personalizzati e relativi **render grafici**. Uniti nell'obiettivo di soddisfare la committenza, lo staff di Studio Luce Comet lavora a stretto contatto con i professionisti coinvolti, accertandosi di essere un supporto tecnico non solo nella fase preventiva ma anche nel **post-vendita**.



PUNTI DI FORZA DI STUDIO LUCE COMET

- Consulenza illuminotecnica
- Sopralluoghi in cantiere
- Sviluppo capitolati
- Ampia gamma di materiale disponibile a magazzino
- Assistenza post-vendita

In questo numero

AVE	2
Nuove gamme videocitofoniche AVE 2 FILI e IP	
DKC	3
L'alteato all-in-one per il settore energetico	
Eaton	3
Nuova centrale antincendio xDetect.	
Fischer	4
SX Plus. L'evoluzione del fissaggio su materiali pieni	
Fracarro	4
Centralino da palo autoprogrammabile	
GEWISS	5
SPATIUM PRO: la soluzione perfetta per grandi aree	
STADIUM PRO. Metti in luce la competizione.	
IESS	6
METRONET: la sicurezza sempre e ovunque.	
Lombardo	7
TEGOLO	
ORTEA NEXT	8
ENERSOLVE & POWERSINES per un risparmio energetico su misura	
Palazzoli	8
RINO Led inossidabile	
Perry	9
CRM4.0	
Riello UPS	10
Riello UPS e la gamma di CPS per l'alimentazione dei servizi di sicurezza ed emergenza.	
Theben	10
Interruttori orari Astronomici della serie SELEKTA Top3	
Urmet	11
URMET, la gamma Alpha si arricchisce: scopri il nuovo colore grigio	
Siemens	12
5SVI, da 5 anni meno spazio e più protezione!	
Schneider Electric	13
PrismaSeT XS: la nuova gamma di centralini in plastica fino a 125A di Schneider Electric	

165

Venditori specializzati in illuminotecnica

30

Architetti e Designer

66

Show Room

10,000

Prodotti gestiti



Nuove gamme videocitofoniche AVE 2 FILI e IP

Design esclusivo e tanta tecnologia, la videocitofonia per ogni esigenza.

AVE presenta le due nuove gamme videocitofoniche **V44 EASY (2 FILI)** e **V44 SMART (IP)**, concepite per assicurare il meglio in termini di affidabilità, semplicità di utilizzo e funzionalità. Ad una tecnologia evoluta AVE aggiunge un'estetica elegante e distintiva (comune alle due gamme) con un'ampia serie di postazioni esterne caratterizzate da un esclusivo **design bi-materiale in alluminio e vetro**.

Per entrambe le gamme sono disponibili le **postazioni esterne "Villa"** con larghezza ridotta in modo da poter essere installate su colonnine con lato da 100 mm. Le più importanti caratteristiche delle postazioni esterne sono:

- > postazioni da una, due o quattro chiamate;
- > colonne laterali a quattro chiamate (con spazio riservato al cartellino "info") ed otto chiamate.

Le postazioni esterne "Villa" dispongono, inoltre, di:

- > telecamera orientabile in tutte le direzioni;
- > n.2 relè (in potenza ed a contatto pulito) per la gestione del cancellino pedonale e del cancello carraio;
- > lettore di card con tecnologia MIFARE per l'apertura del relè principale

(caratteristica disponibile sulle postazioni ad una e due chiamate);

- > cartellini illuminati di colore bianco estraibili dal fronte;
- > risposta remota ad una chiamata in arrivo mediante apposita APP AVE VIDEOV44.

Oltre alle postazioni "Villa" sono disponibili, per ambedue le gamme, le nuove **postazioni esterne "Building"**, particolarmente adatte ad installazioni con elevato numero di utenti, le cui caratteristiche principali sono:

- > display touch screen da 7" a colori;
- > visualizzazione della lista nomi o della tastiera numerica;
- > n.2 relè (in potenza ed a contatto pulito) per la gestione del cancellino pedonale e del cancello carraio;
- > lettore di card MIFARE per l'apertura del relè principale.

Gamma 2 FILI V44 EASY: il sistema unisce la semplicità e l'abitudine installativa del cablaggio del sistema a 2 fili con una **completezza di postazioni interne** che spazia dalla classica cornetta al monitor interno 7" Wi-Fi, consentendo la risposta alle chiamate da app per smartphone. Il sistema si completa con altri due elementi: monitor con LCD a 4,3" e monitor con LCD a 7" per

rispondere a tutte le esigenze del cliente.

Gamma IP V44 Smart, una gamma connessa alle esigenze delle moderne abitazioni, basata su una piattaforma aperta a nuove evoluzioni. Si tratta di un **sistema IP completo**, che offre risposte intelligenti per strutture d'ingresso complesse ed ovviamente una soluzione ottimale all'interno di installazioni domotiche ed IoT.

I nuovi **supervisor domotici da 7"** (cod. TS-SMART7xx) e **10"** (cod. TS-SMART10xx) sono infatti compatibili con la gamma videocitofonica IP V44 SMART e possono gestire i sistemi tecnologici DOMINA PRO (domotica filare), DOMINA SMART (IoT) ed antintrusione senza la necessità di alcun elemento aggiuntivo da installare nell'impianto.

La gamma di **postazioni interne** disponibili nel sistema IP si completa inoltre con:

- > cornetta citofonica;
- > monitor con display 4,3" la cui installazione è adatta agli spazi più ristretti.

Tutti i dispositivi della gamma **IP AVE V44 SMART** possono essere alimentati attraverso uno switch **PoE 48Vcc** o mediante **alimentatore switching**

24Vcc.

I dispositivi V44 Smart possono essere collegati su reti LAN già esistenti: le postazioni interne e i posti esterni IP coesistono e operano sulla stessa rete LAN con altri apparati. In questo caso specifico, la configurazione va seguita da un Tecnico IT al fine di garantire l'intera infrastruttura di rete dove l'indirizzamento dei dispositivi deve essere opportunamente gestito mediante indirizzo IP statico.

Le gamme dedicate alla videocitofonia sono state ideate per agevolare il lavoro professionale. La programmazione è semplice e non richiede specifiche conoscenze informatiche.

La dimensione ridotta dei dispositivi consente la loro installazione anche nella maggior parte delle scatole di altri produttori già installate, mediante la piastra di retro-compatibilità VI-ADATT (per conoscere le scatole compatibili rivolgersi alla rete vendita AVE).

Con le nuove gamme **videocitofoniche 2 Fili (V44 Easy) ed IP (V44 Smart)**, AVE offre una soluzione professionale in grado di assecondare tutte le esigenze di un mercato sempre più alla ricerca di prodotti innovativi.



DKC

L'alleato all-in-one per il settore energetico

Ottimizzazione e sinergia: due *driver* fondamentali per presidiare i mercati più importanti, anche e soprattutto in fatto di automazione e transizione energetica. DKC, player di riferimento nel settore elettrotecnico, lo sa bene, e se ne fa portavoce sfruttando un know how pluriennale fortemente specializzato in soluzioni per la gestione energetica e una *vision* sempre più orientata alla sostenibilità.

Di recente, il Gruppo ha presentato DKC Energy, la nuova Business Unit dedicata allo studio e alla progettazione di soluzioni in grado di guardare al futuro energetico, coniugando efficienza e sostenibilità. Il prodotto di esordio di DKC Energy, con cui l'azienda è entrata ufficialmente nel settore dell'e-mobility e della ricarica energetica, è **E.Charger**, il dispositivo di ricarica auto in versione monofase e trifase che consente a utenti privati e ad aziende di poter contare su uno **strumento completo, semplice ed efficiente**. Disegnato, progettato e realizzato

completamente in Italia, E.Charger si differenzia non solo dal punto di vista estetico, adattandosi a qualsiasi ambiente, ma anche tecnologico, grazie a: le **RFID Card** e il **Portale Energy** per identificare ogni singolo utente e attribuirgli la giusta energia erogata; il **Portale Energy in cloud**, con cui è possibile visualizzare contemporaneamente i dispositivi installati in diversi siti e il loro stato di lavorazione; il dispositivo **Power Meter**, per una gestione ottimizzata delle risorse energetiche.

Con E.Charger DKC conferma una leadership fatta di qualità ed estrema versatilità. I nuovi dispositivi si integrano con le altre offerte dell'azienda, per una **proposta completa e coordinata di soluzioni Made in Italy** per i professionisti del settore elettrico. Tra queste, la **Linea Conchiglia**, dedicata alla protezione di apparati elettrici da esterno in BT e che vanta tra i suoi fiori all'occhiello gli armadi stradali in vetroresina della serie Grafi: **prodotti estremamente competitivi e polifunzionali**. Grazie

alla capacità di integrarsi tra loro in modo armonico, permettono di attrezzare gli spazi interni con soluzioni personalizzate per soddisfare ogni necessità di installazione: dalle reti di distribuzione elettrica, telefonica, gas-acqua, di impianti semaforici, fino a tutti i sistemi di gestione installabili in esterno.

La sinergia tra E.Charger e la Linea Conchiglia consente una perfetta

installazione in esterno: il dispositivo di ricarica, infatti, montato su piedistallo metallico, viene poi abbinato all'armadio stradale, dove si installano le protezioni richieste dalle normative e le derivazioni elettriche, per un **funzionamento sicuro e performante**, in grado di garantire il corretto funzionamento nelle migliori condizioni.



EATON

Powering Business Worldwide

Nuova centrale antincendio xDetect.

Interfaccia familiare fin dal primo utilizzo e cybersecurity nel suo DNA per proteggere persone, proprietà e dati

Eaton lancia una nuova centrale indirizzabile per la rivelazione e l'allarme antincendio che riduce i tempi e i costi di installazione, ottimizzando al contempo la facilità d'uso e la cybersecurity. xDetect semplifica la gestione ed il monitoraggio degli allarmi antincendio e delle altre periferiche negli edifici commerciali, consentendo una risposta più rapida in caso di incendio o emergenza.

"I proprietari e i gestori di edifici commerciali devono proteggere le persone e i beni, non solo dagli incendi ma anche da altre minacce come il cyber terrorismo; quattro sistemi di gestione degli edifici su dieci ogni anno subiscono un tentativo di attacco", commenta Alessio Peron, Product Manager sistemi antincendio Eaton in Italia. "Se la sicurezza e l'incolumità sono priorità assolute, è altrettanto fondamentale mantenere i costi ed i tempi di inattività al minimo. La nuova centrale xDetect di Eaton risponde a tutte queste sfide".

xDetect ha aumentato la potenza del loop rispetto al sistema precedente, il che significa che un singolo circuito può

gestire un maggior numero di dispositivi alimentati da loop, riducendo i costi di cablaggio e i tempi di installazione.

Il sistema xDetect è collegabile in rete e può essere connesso in una rete ad anello, in modo che il sistema continui a funzionare anche se un pannello va in cortocircuito. Ciò rende superfluo l'uso di una rete ridondante, riducendo ulteriormente il cablaggio e i costi che ne derivano.

Non solo xDetect è facile da installare, ma rende anche semplice la scalabilità e la personalizzazione. E' disponibile in alcune versioni base dove il pannello è estremamente facile da personalizzare (in linea con i cambiamenti degli standard, delle normative o dell'uso dell'edificio) e da espandere aggiungendo e scambiando le schede loop codificate a colori secondo le necessità.

Un'altra caratteristica fondamentale di xDetect è l'ampio touchscreen a colori da 7", familiare fin dal primo utilizzo, con menu e icone intuitivi. L'HMI è adattivo e cambia automaticamente colore per riflettere lo stato del sistema antincendio.

Questa funzione consente agli utenti di monitorare, con un solo sguardo, lo stato delle periferiche e delle zone antincendio di un edificio, in modo da poter risolvere rapidamente i guasti e prevenire gli incendi.

Il nuovo pannello antincendio è una soluzione Eaton secure-by-design che garantisce il massimo livello di cybersecurity, consentendo comunicazioni sicure e proteggendo sia i dati che le risorse dagli hacker. Il sistema è pronto per l'accesso remoto e può essere integrato in modo sicuro in un sistema

di gestione degli edifici (BMS). In futuro, sarà in grado di collegarsi direttamente alla centrale di ricezione degli allarmi dei vigili del fuoco, consentendo una risposta ancora più rapida in caso di incendio.



fischer 

SX Plus. L'evoluzione del fissaggio su materiali pieni.

SX, bestseller di fischer, si rinnova e diventa SX Plus. Alla tenuta perfetta e alla capacità di carico, SX Plus unisce il prefissaggio della vite con le nuove ali flessibili che si chiudono nel foro per un'applicazione ancora più facile e rapida nei fissaggi a soffitto. SX Plus. Ideale per il professionista in ambito edile, elettrico e ITS.



Scopri di più su www.fischer.it/sx-plus



FRACARRO

Centralino da palo autoprogrammabile

Il centralino da palo eMAP 5G è ideale per l'equalizzazione dei segnali nelle zone in cui questi vengono ricevuti da differenti direzioni, con livelli diversi tra loro.

Il dispositivo, adatto a impianti di piccole e medie dimensioni, è molto semplice da utilizzare perché **non necessita di alcuna programmazione**; la scansione dei canali viene avviata automaticamente all'accensione del prodotto, mentre l'equalizzazione si effettua rapidamente con l'apposito comando. Lo stato dell'operazione è segnalato dal pratico LED, che lampeggia mentre il centralino eMAP 5G verifica i multiplexer in ingresso e rimane acceso quando vengono completate le fasi di equalizzazione dei segnali.

Il dispositivo è equipaggiato con 3 ingressi di larga banda VHF/UHF flessibili, dispone di filtro 5G integrato e integra **due interessanti funzionalità**:

Self Equalizer

Il prodotto effettua una scansione dei segnali ricevuti negli ingressi ed amplifica in modo automatico i canali rilevati, equalizzandoli in uscita.

Repeated Mux Conversion

In caso di canali presenti su più ingressi, è possibile mantenere solo il canale a potenza più alta, oppure convertire quello a potenza più bassa sulle frequenze 5G e 4G LTE libere (694 - 862 MHz).

Il centralino eMAP3 5G viene fornito completo di alimentatore F e inseritore di corrente con connettori F.



GEWISS

SPATIUM PRO: la soluzione perfetta per grandi aree

GEWISS presenta Spatium PRO, la gamma di proiettori per l'illuminazione di grandi aree esterne e parcheggi che garantisce massime performance illuminotecniche, sicurezza e comfort visivo

L'impianto d'illuminazione di grandi aree esterne (parcheggi, porti, grandi zone industriali, aeroporti ed interporti) deve assicurare una **distribuzione omogenea** della luce e una **perfetta visibilità**, eliminando completamente zone buie al fine di prevenire eventuali incidenti, incrementando di conseguenza la sicurezza degli spazi. Ma non basta. In queste aree **la luce** deve consentire anche di ottenere un perfetto **comfort visivo**, il totale **controllo dei consumi energetici** e la giusta illuminazione in ogni momento della giornata o a seconda delle differenti condizioni climatiche e atmosferiche.

Per soddisfare tutte queste esigenze GEWISS ha progettato **Spatium PRO**, la famiglia di proiettori in grado di garantire elevate prestazioni e innovazioni ottiche in ogni grande area outdoor, rendendo ogni infrastruttura più sicura ed efficiente.

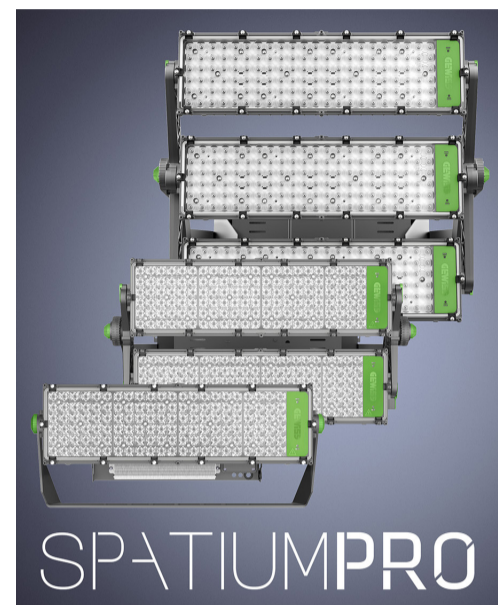
La gamma, composta dalle versioni Spatium PRO | 1, Spatium PRO | 2 e Spatium PRO | 3, è perfetta per grandi **zone industriali**, dove si verificano quotidianamente azioni di carico e

scarico merci che richiedono eccellenti condizioni di visibilità, per **aeroporti**, al cui interno viaggia e lavora ogni giorno un elevato numero di persone, e per **piccoli e grandi scali portuali**, dove è necessario garantire elevate prestazioni illuminotecniche anche nel lungo periodo.

Tutti i proiettori ad alta potenza Spatium PRO sono dotati di finitura grigio grafite con trattamento trivalente per la massima resistenza all'ossidazione e sistema di dissipazione termica "autopulente" integrato. Sono disponibili nelle temperature di colore **3.000K, 4.000K o 5.700K** e resa cromatica **CRI>70** (SDCM 5 Step) e **CRI>80** (SDCM 3 Step). Il range prevede inoltre **4 tipologie** di ottiche: **un'ottica circolare** a 40°, **un'ottica simmetrica/ellittica** e **2 ottiche asimmetriche**, tutte con sistema ottico **T.I.R.Ex. e T.I.R.sq.**, sviluppato da GEWISS con lenti in PMMA HT ad elevata trasparenza, in grado di soddisfare qualsiasi requisito illuminotecnico per ogni tipo di applicazione. L'utilizzo di schermi in

vetro extrachiaro con **nanocoating antiriflesso bifacciale** rende le ottiche asimmetriche di Spatium PRO altamente efficaci ed estremamente controllate.

L'intera famiglia Spatium PRO si contraddistingue, infine, per **Flessibilità, Modularità e Connettività**. Attributi che permettono una gestione della luce perfetta in ogni contesto, anche nei termini di **benessere delle persone, efficientamento energetico e riduzione delle emissioni inquinanti**. Valori fondamentali, che trasformano un semplice impianto di illuminazione in un vero e proprio allestimento di Lighting Infrastructure.



STADIUM PRO. Metti in luce la competizione.

La linea di proiettori LED Stadium PRO è la scelta ideale per soddisfare le esigenze di illuminazione di ogni impianto sportivo.

Stadium PRO è la gamma di proiettori progettata per soddisfare le **massime prestazioni e performance d'illuminazione** in impianti che ospitano **competizioni sportive**, garantendo il miglior comfort visivo per atleti e spettatori.

Grazie ai diversi tipi di ottiche, Stadium PRO, disponibile su tre differenti taglie, è adatto ad illuminare sia **grandi arene e stadi** che strutture outdoor più contenute, oltre che aree sportive indoor quali **piscine, campi da basket o spazi dedicati alla ginnastica**.

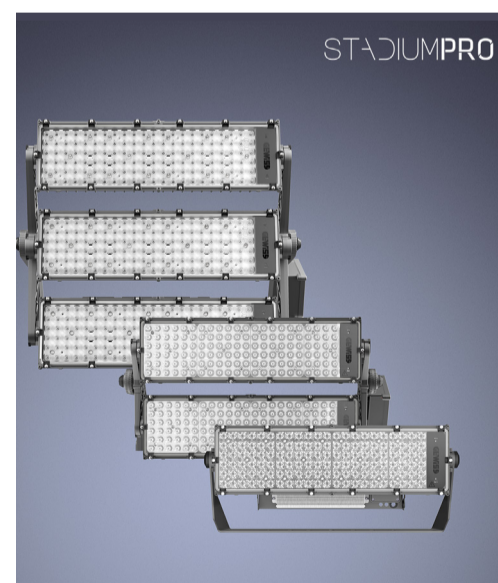
Tutti gli apparecchi garantiscono la luce perfetta anche in caso di **riprese televisive**, essendo in linea con **gli standard TLCI e HDTV** grazie ai LED di ultima generazione con alta resa cromatica e ottima qualità della luce, selezionati entro i **3 step McAdam**. La possibilità di aggiungere l'alimentatore **DMX**, inoltre, consente la realizzazione di scenografie luminose complesse, offrendo all'impianto sportivo la massima flessibilità per qualsiasi tipologia di evento. **Stadium PRO | 1, Stadium PRO | 2 e**

Stadium PRO | 3 sono proiettori ad alta potenza con **LES (Light Emitted Surface) ad alta emittenza**, hanno una finitura grigio grafite con trattamento trivalente per la massima resistenza all'ossidazione e sono dotati di sistema di dissipazione termica "autopulente" integrato. Sono disponibili nelle temperature di colore **4.000K o 5.700K** e resa cromatica **CRI>70, CRI>80 o CRI>90 (TLCI>80)**. Il range prevede inoltre **6 tipologie di ottiche circolari**, da 8° fino a 40°, **1 ottica simmetrica/ellittica** e **2 ottiche asimmetriche**. Il sistema ottico T.I.R.Ex. sviluppato da GEWISS, con lenti in PMMA HT ad elevata trasparenza, consente il controllo totale del fascio luminoso, permettendo una vasta flessibilità in ambito progettuale, con elevate prestazioni qualitative e quantitative. L'utilizzo di schermi in vetro extrachiaro con **nanocoating antiriflesso bifacciale** rende le ottiche asimmetriche di Stadium PRO altamente efficaci ed estremamente controllate.

Tutti i proiettori della gamma sono stati progettati per garantire un **totale**

controllo dell'abbagliamento, anche grazie ad una gamma di accessori quali la **visiera** e il **frangiluce**, per installazioni dove non sia possibile avere la massima flessibilità di posizionamento.

La gamma Stadium PRO si contraddistingue, infine, per **Flessibilità, Modularità e Connettività**. Attributi che permettono una gestione della luce perfetta in ogni contesto, anche nei termini di **benessere delle persone, efficientamento energetico e riduzione delle emissioni inquinanti**. Valori fondamentali, che trasformano un semplice impianto di illuminazione in un vero e proprio allestimento di Lighting Infrastructure.





METRONET: la sicurezza sempre e ovunque.

METRONET è il servizio di gestione e supervisione degli impianti antintrusione, antincendio e videosorveglianza IESS. E' una piattaforma versatile e sicura, che dispone di una struttura server protetta. Puoi visualizzare lo stato del sistema, inserire e disinserire l'impianto, controllare le uscite elettroniche, ricevere notifiche e abilitare/disabilitare i dispositivi di allarme direttamente da smartphone, tablet e PC. Il tutto con la massima semplicità perché il sistema è strutturato in modo che possano operare sia i professionisti del settore come gli installatori, sia gli utenti finali.

Il servizio si articola in 2 livelli: **METRONET** (gratuito) e **METRONET CLUB**, che prevede la sottoscrizione di un contratto da parte dell'installatore che desidera usufruire di una serie di funzionalità avanzate (canone biennale a pagamento, salvo incentivi in essere).

Più efficienza per l'installatore, più sicurezza per il cliente.

> Configurazione remota e teleassistenza ai sistemi tramite un unico software (Browserless)

> Menu di configurazione chiari ed intuitivi.

SOLUZIONI INTEGRATE per una gestione efficiente dei sistemi IESS.

Il valore aggiunto di METRONET risiede nel poter far dialogare tra loro i sistemi di antifurto con quelli di videosorveglianza e antincendio, di offrire strumenti di connessione fra centrali e sistemi di Home & Building Automation, garantendo sempre la massima sicurezza.

VIDEOVERIFICA E INTELLIGENZA ARTIFICIALE

IVS Control è la funzione di videoverifica evoluta di METRONET CLUB, che crea una totale sinergia tra i sistemi antintrusione e TVCC IESS. Questa funzionalità consente di comprendere il motivo per cui si è generata una notifica di allarme, dando evidenza della causa. L'utilizzatore può verificare così in tempo reale che cosa sta succedendo grazie alle immagini video messe a disposizione.

TUTELA DELLA PRIVACY

Massima attenzione viene riservata anche alla tutela della privacy: la registrazione delle immagini avviene direttamente sui

dispositivi DVR e NVR dell'utente finale e non su server di terze parti. In questo modo si ottiene l'azzeramento dei rischi di furti di dati personali (il cliente risulta di fatto l'esclusivo proprietario e possessore delle registrazioni video) e l'abbattimento dei tempi di risposta dell'intero sistema.

METRONET - Sicurezza del sistema

La progettazione dell'infrastruttura Metronet è stata sviluppata attorno al concetto di sicurezza. L'uso di protocolli di comunicazione SSL, abbinati ai certificati emessi da una Certification Authority di rilievo internazionale, garantiscono un profilo di sicurezza della connessione e della gestione allo stesso livello delle soluzioni adottate dalle attività di Remote Banking.

Perché aderire a Metronet Club?

L'installatore può:

- > Usufruire di servizi e vantaggi esclusivi.
- > Sfruttare funzioni per le sue attività quotidiane, rendendo il proprio lavoro più semplice e veloce.
- > Sfruttare appieno la gamma IESS, nell'ottica di realizzare impianti integrati e capaci di offrire sicurezza a 360°.

> A COSTO ZERO i primi 2 anni del servizio.

Se desideri maggiori informazioni sul servizio scrivi a: metronetclub@iessonline.com



Metronet: soluzioni integrate



Antintrusione



**TVCC
IESS VIDEO SYSTEM**



Antincendio

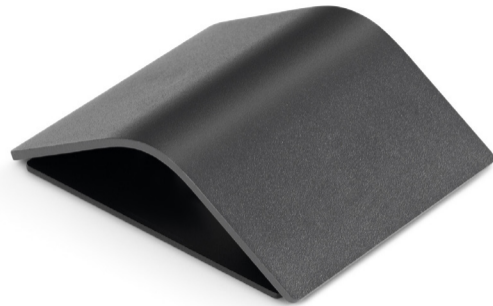
METRONET



Lombardo. TEGOLO

Pensato per rendere protagonista la luce, conquista per la sua eleganza e per la sua versatilità.

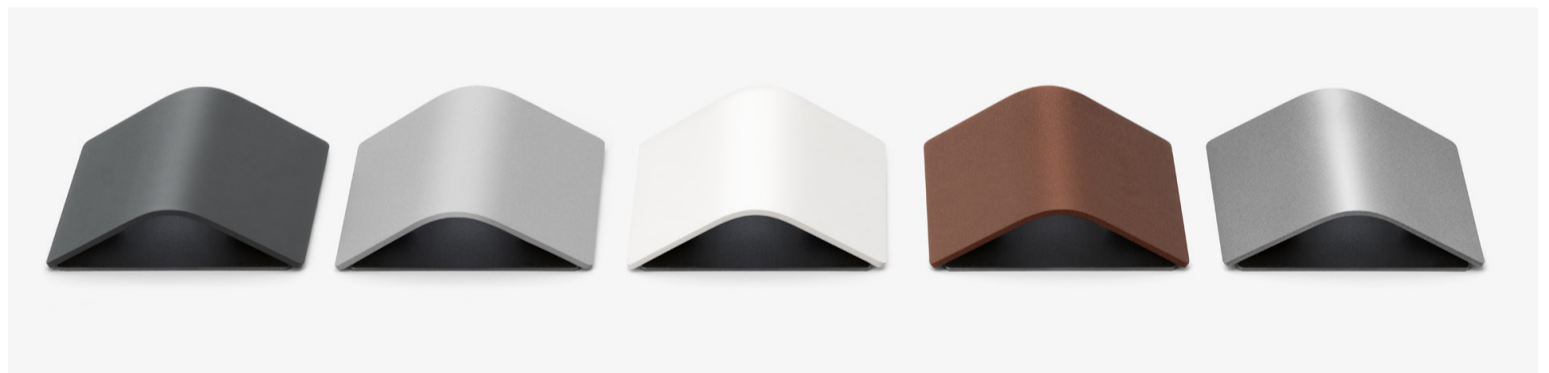
Essenziale, funzionale, ironico e presto iconico. È TEGOLO, il punto luce nato dall'evoluzione del concetto di "segna passi" e destinato a diventare un protagonista discreto, ma essenziale in ogni circostanza in cui sia necessario tracciare un percorso luminoso, come un viale d'accesso, o illuminare il profilo di un dettaglio.



Realizzato in acciaio, l'elemento distintivo di TEGOLO è la forma a triangolo che ricorda le coperture del tetto, le tegole, appunto, da cui deriva l'assonanza del nome. Forma e dimensioni rendono il singolo elemento un modulo perfettamente ripetibile, capace di disegnare originali geometrie di luce; inoltre grazie alla superficie inclinata da entrambi i lati TEGOLO è ergonomico e, pur essendo disposto parallelamente al terreno, non intralcia il passo e non provoca inciampi nel caso venga incidentalmente urtato; ed infine, sempre grazie alla cuspidata formata dalle due superfici inclinate, lascia che pioggia, neve ed umidità notturna scivolino via, senza entrare in contatto con il corpo illuminante che si trova al di sotto.



È disponibile in due versioni: con uno o due lati illuminanti, una versatilità che ne consente l'impiego sia come luce "segna passi" per corsie singole e multiple, che come elemento stand alone per sottolineare aree di attenzione o interesse o, ancora, come elemento puramente decorativo.



Funzionale e dal design contemporaneo, TEGOLO è "l'uovo di Colombo": una soluzione semplice, ma di grande efficacia che non rinuncia all'eleganza e alla versatilità. La gamma è prodotta in diversi colori: bianco, grigio high tech, dark grey, corten e acciaio micropallinato.



ORTEA NEXT

ENERSOLVE & POWERSINES per un risparmio energetico su misura

Se contenere i consumi energetici ieri era importante, oggi è diventato **prioritario programmare interventi che garantiscano un risparmio immediato.**

I nostri dispositivi di risparmio energetico ENERSOLVE e POWERSINES, abbinati all'utilizzo della piattaforma ENERCLOUD garantiscono una riduzione dei consumi immediata e in Italia, grazie alla certificazione rilasciata

da ICIM, rientrano nel campo normativo di **Industria 4.0.**

L'ampia gamma di modelli è in grado di soddisfare tutte le esigenze, dal piccolo ufficio alla grande industria energivora.

Questi prodotti fanno parte dell'offerta integrata di soluzioni di **Power Quality di Ortea Next** che oltre alle soluzioni di efficientamento energetico, include anche:

- > Stabilizzatori di tensione
- > Compensatori di buchi di tensione

- > Trasformatori di isolamento BT
- > Sistemi di rifasamento
- > Filtri Attivi

Ortea Next esegue inoltre **campagne di misura** presso impianti industriali e del terziario, allo scopo di verificare i **KPI** di Power Quality e **proporre interventi migliorativi** per ottimizzare la continuità di servizio e, di conseguenza, la performance produttiva.

Le problematiche di Power Quality negli impianti elettrici del mondo dell'industria e del terziario si fanno sempre più "pressanti" a causa della crescente introduzioni di utenze non lineari (inverter, soft starter, raddrizzatori, elettronica di potenza, illuminazione non a filamento, saldatrici, ecc.) che portano alla circolazione nell'impianto di correnti deformate, causa di sollecitazioni termiche sia per i conduttori (cavi, sbarre) che per le infrastrutture elettriche (trasformatori, interruttori, fusibili, ecc.). Inoltre la progressiva digitalizzazione degli impianti industriali porta alla convivenza delle utenze di potenza con utenze informatiche, che per funzionare

correttamente richiedono un livello di Power Quality molto elevato.

Power quality ed efficientamento energetico vanno a braccetto: la riduzione dei consumi alleggerisce lo sforzo richiesto alle infrastrutture elettriche dell'impianto con un conseguente miglioramento della qualità dell'energia che fluisce alle utenze. In sintesi, le **soluzioni di efficientamento energetico ENERSOLVE & POWERSINES** di Ortea Next permettono di ottenere riduzioni sensibili dei consumi in ambito terziario e industriale.

Visitateci su www.orteanext.com/it.

FERMA

GLI SPRECHI DI ENERGIA!

MIGLIORA

IL POWER QUALITY!

RISPARMIA

SULLA BOLLETTA ENERGETICA!

ORTEA NEXT

Palazzoli
SISTEMI ELETTRICI D'AUTORE

RINO Led inossidabile

RINO è la nuova serie di plafoniere stagne in **acciaio inox AISI 304** e **acciaio zincato verniciato**. Sono adatte anche per le applicazioni dove è richiesta una maggiore resistenza alla aggressività dell'ambiente.

Le plafoniere stagne a LED sono idonee per l'utilizzo negli ambienti industriali, commerciali e alimentari. Il corpo è realizzato in un unico pezzo privo di saldature, in grado di resistere ad ambienti particolarmente aggressivi. Il diffusore in vetro temprato o policarbonato stabilizzato U.V. è agganciato al corpo grazie ad un sistema di chiusure in acciaio inox AISI 304.

La tecnologia LED di ultima generazione assicura un'elevata efficienza luminosa fino a **181 lm/W** in uscita e, con le **90.000** ore di vita per le versioni ad alta efficienza, riduce al minimo i costi di manutenzione. La temperatura colore 4000K e il CRI≥80 garantiscono la qualità ideale di illuminamento dove il prodotto è installato. **Le ottiche (diffondente, comfort e concentrante)** vengono realizzate con lenti in PMMA antinvecchiamento resistenti

ai raggi UV e con rendimento >90% e trasparenza >95%. Palazzoli è in grado di realizzare ottiche personalizzate in base alle richieste specifiche del progetto. Sono producibili anche versioni con cablaggio passante, in acciaio INOX AISI 316L e con temperature colore da 3000K a 6500K.

Il grado **IP66** è garantito da una guarnizione rinforzata in elastomero anti invecchiante. La plafoniera è equipaggiata di golfari in acciaio INOX AISI 304 con filettatura M8 che si avvitano alla scocca, senza aprire l'apparecchio. Essi permettono l'aggancio a catena, funi e su blindoluce. I cablaggi sono realizzati con cavi per alte temperature con sezione da 9 a 12 mm². Gli apparecchi sono dotati di connettore ad innesto rapido per l'ingresso di cavi di sezione max 1,5 mm².

Le plafoniere RINO Led sono disponibili in 5 versioni:

- On/Off
- DALI
- Emergenza 1h e 3h
- HT +55°C
- Alta Efficienza 90.000 h



CRM4.0



CRONOTERMOSTATO MULTIZONA MULTIMEDIALE

- È un sistema classificabile Building Automation di Classe B secondo norma EN ISO 52120;
- È un sistema che soddisfa i requisiti per la termoregolazione Evoluta di Classe V e VIII;
- È un sistema che soddisfa le disposizioni del DL 73 del 14 luglio 2020 per la realizzazione di nuovi impianti di climatizzazione invernale ed estiva.

I REQUISITI A CUI RISPONDE IL SISTEMA CRM4.0 PERMETTONO DI ACCEDERE ALLE DETRAZIONI FISCALI DEL 65% o DELL'ALIQUOTA DEL SUPER BONUS IN VIGORE PER INTERVENTI DI RIQUALIFICAZIONE ENERGETICA

TERMOREGOLAZIONE

TERMOREGOLAZIONE WIRELESS DI OGNI LOCALE O PER ZONE

CRM4.0 può gestire fino a un massimo di 8 zone e 16 attuatori.

Da CRM4.0 o da smartphone si regola la temperatura di ogni locale o delle zone

GESTIONE DELL'UMIDITÀ

La funzione di deumidificazione richiede l'installazione di almeno un termoigrometro RXTEUM01 per monitorare l'umidità relativa. CRM4.0 controlla il raggiungimento del punto di rugiada attivando i deumidificatori attraverso i ricetrasmittitori radio RTX02. Se l'azione dei deumidificatori non è sufficiente, CRM4.0 ferma la termoregolazione della zona.

VISUALIZZAZIONE DEI CONSUMI

CONTROLLO LOCALE



CONTROLLO DA REMOTO

Da smartphone o tablet



APPARTAMENTI NUOVI O RISTRUTTURATI A PANNELLI RADIANTI



Unità di Ventilazione Meccanica Controllata VMC Wi-Fi

N
New



1VCVMC001WIFI

Unità di ventilazione meccanica controllata VMC Wi-Fi.

PER UN AMBIENTE SALUBRE E PRIVO DI MUFFE

In ambienti sempre più chiusi ed isolati dall'esterno anche per effetto di interventi di efficientamento energetico quali i cappotti termici e la sostituzione dei serramenti, l'installazione della Ventilazione Meccanica Controllata si ritiene essere di fondamentale importanza sia per garantire un buon livello di qualità dell'aria, sia per prevenire la formazione di muffe. La Ventilazione Meccanica Controllata all'interno dell'unità abitativa consente infatti, attraverso cicli automatici di estrazione e immissione, il costante ricambio dell'aria nei locali con una bassa perdita di energia termica grazie allo scambiatore ceramico a salvaguardia dei consumi energetici da riscaldamento.

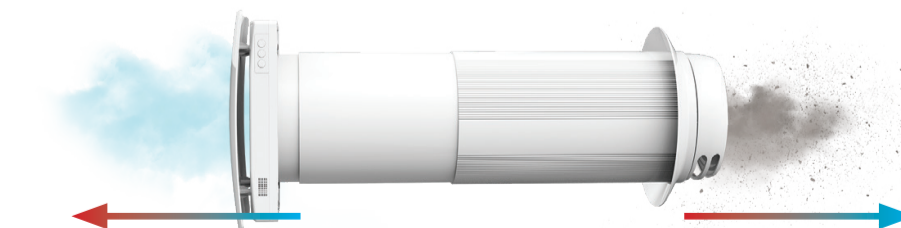
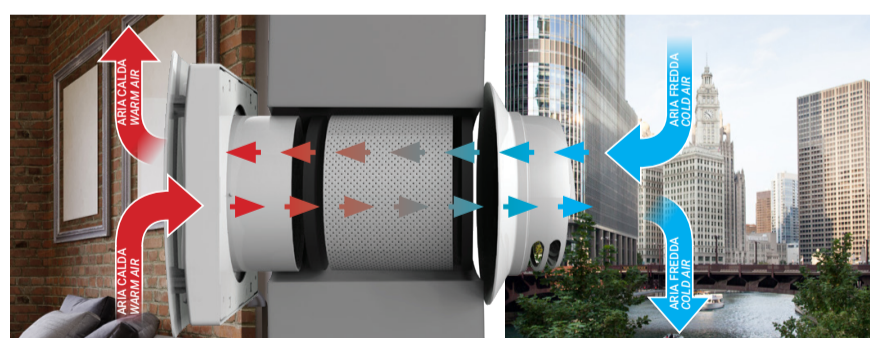
VMC Wi-Fi Perry attraverso i cicli di estrazione e immissione garantisce il costante ricambio dell'aria nei locali, con bassa perdita di energia termica a salvaguardia dei consumi energetici da riscaldamento.

VMC Wi-Fi Perry è dotato di sensori di temperatura e umidità che permettono di impostare le modalità di ventilazione in autonomia prevenendo la formazione di muffe e umidità. I sensori permettono inoltre di controllare da remoto lo stato di umidità % e di temperatura degli ambienti.

VMC Wi-Fi Perry costruito con tecnologia 4.0, attraverso App scaricabile su smartphone, permette di controllare lo stato di temperatura e umidità degli ambienti attivando da remoto la ventilazione dei locali. Funzione molto utile per evitare l'accumulo di umidità e muffa nelle seconde case.

VMC Wi-Fi Perry è utilizzabile come sistema di ventilazione puntuale per singolo locale oppure con più unità installate come sistema di ventilazione dell'intera unità abitativa.

VMC Wi-Fi Perry la tecnologia più evoluta per garantire una buona qualità dell'aria nelle abitazioni civili, nel terziario e nei locali di edifici pubblici.



II° Ciclo: Immissione

Per 65 secondi viene prelevata aria esterna e immessa nella stanza. Successivamente ricomincia il ciclo di estrazione.

I° Ciclo: Estrazione

Per 65 secondi il ventilatore estrae l'aria calda e viziata presente nell'ambiente.



Riello UPS e la gamma di CPS per l'alimentazione dei servizi di sicurezza ed emergenza.

CSS Sentinel Tower, gamma di CPS monofase per i sistemi di alimentazione centralizzata conformi alla normativa EN 50171.

CSS Sentinel Tower fa parte della gamma di prodotti CPS (Central Power Supply - Sistemi di alimentazione centralizzata) Riello UPS.

Progettato e prodotto in Italia al fine di garantire l'alimentazione ai sistemi di sicurezza ed emergenza in caso di interruzione della rete elettrica, è la soluzione ideale per le installazioni dove è richiesta la **conformità alla normativa EN 50171**, ovvero quei campi di applicazione in cui è necessario impiegare un sistema CPS al posto di un UPS come ad esempio:

- > Sistemi di illuminazione e segnalazione di sicurezza;
- > Impianti antincendio automatici;
- > Installazioni per l'aspirazione fumi e presenza di CO2;
- > Impianti speciali di sicurezza per edifici in aree ad alto rischio.

Le soluzioni CPS Riello UPS mantengono tutte le caratteristiche e le prestazioni

proprie dei sistemi UPS, garantendo inoltre tempi di ricarica ridotti, capacità di sovraccarico continuo fino al 120%, equipaggiamento con batterie ad alte prestazioni e vita attesa di almeno 10 anni, struttura meccanica conforme alla normativa EN 60598-1, protezione contro l'inversione delle batterie (errato collegamento) e possibilità di operare secondo tutte le modalità previste dalla norma.

CSS Sentinel Tower dispone del sistema di controllo "Smart Battery Management", che permette di gestire e monitorare le batterie massimizzandone le prestazioni ed il ciclo di vita.

Disponibile nei modelli 3000 e 5000VA/W con ingresso e uscita monofase, è realizzato con tecnologie e componenti allo stato dell'arte e progettato con circuiti inverter a tre livelli che garantiscono massima protezione dei carichi critici e massima efficienza di esercizio. CSS Sentinel Tower è dotato di tecnologia ON LINE a doppia conversione di ultima generazione ed è classificato come VFI-SS-111 secondo la norma IEC EN 62040-3.

I modelli CSS Sentinel Tower integrano di serie un'interfaccia a 4 contatti puliti già preconfigurati secondo quanto indicato dalla normativa EN 50171 relativa ai sistemi di emergenza.



Interruttori orari Astronomici della serie SELEKTA Top3

Gli interruttori orari Astronomici della serie SELEKTA Top3 trovano applicazioni a partire dalla semplice gestione dell'illuminazione di un giardino, fino alla gestione dell'illuminazione pubblica.

Theben produce interruttori orari Astronomici sin dal 1930, ed usa questa esperienza per creare dispositivi sempre innovativi, precisi, affidabili e duraturi.

Gli interruttori orari Astronomici SELEKTA Top3 richiedono pochissima manutenzione grazie al quarzo termoregolato ad elevata precisione, il quale mantiene l'orario preciso anche in presenza di sbalzi termici. Tale situazione è particolarmente presente nei quadri che gestiscono l'illuminazione pubblica, tipicamente installati all'esterno.

La batteria interna di elevata qualità non necessita di sostituzione vista l'importante durata, superiore anche ai 10 anni.

La programmazione risulta molto semplice sia dal display a bordo che mediante il software Obelisk Top3, con app IOS, Android e software windows. La programmazione via app necessita della chiavetta Bluetooth Obelisk Top3, mentre

la programmazione da PC necessita del KIT Obelisk Top2/Top3. I programmi così creati sono condivisibili via mail ad esempio e si possono salvare comodamente nel proprio cloud personale.

Il relè interno da 16A commuta a carico nullo (zero cross di terza generazione), funzione che consente un carico diretto massimo LED di 600W, risparmiando così al Cliente l'acquisto di un contattore di supporto in molte circostanze.

L'orologio settimanale interno permette accensioni diurne o spegnimenti notturni, rendendo gli Astronomici SELEKTA Top3 utilizzabili anche come interruttore orario settimanale semplice.

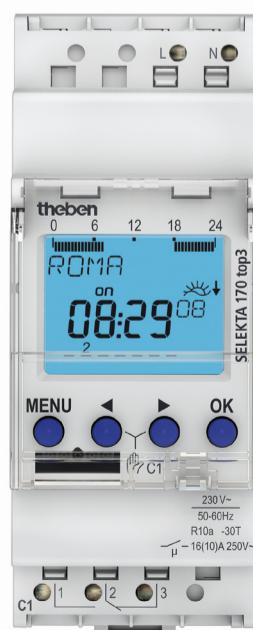
Il contatore interno ci informa del tempo di commutazione effettivo del relè per facilitare la manutenzione programmata.

Il dispositivo è inoltre bloccabile da PIN per avere massima sicurezza contro le manomissioni.

La gamma comprende dispositivi ad uno o due canali, con orologi interni settimanali oppure annuali.

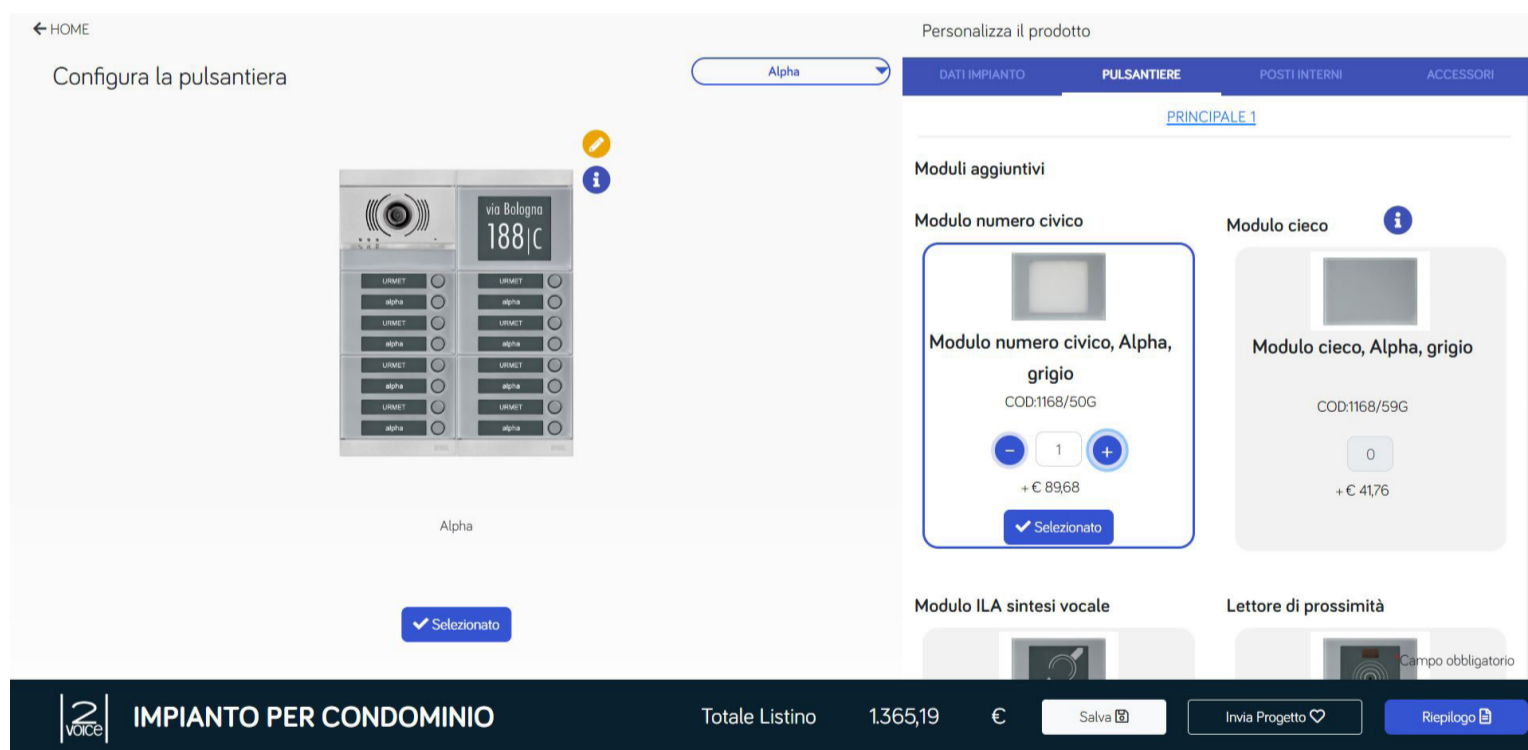
Il SELEKTA 170 Top3, esponente di punta degli interruttori orari astronomici di

Theben, rappresenta appieno la filosofia aziendale nel perseguire la perfezione e nel creare dispositivi non fatti per costare poco, ma per garantire affidabilità, precisione ed innovazione tecnologica.





URMET, la gamma Alpha si arricchisce: scopri il nuovo colore grigio



Alpha è la pulsantiera modulare in versione audio, video e digitale che, con il suo grado IP66 e IK08, offre la massima resistenza agli agenti esterni. Il suo design pionieristico, sottile e senza cornici, con frontali in metacrilato lucido, ora è arricchito da una nuova colorazione grigia neutra e adattabile a qualsiasi contesto.

3 MODI DI ESSERE

Il nero per chi ama l'eleganza in chiave moderna, il bianco per creare contrasto con pareti scure o sintonia con i marmi e da oggi il grigio, una tonalità che richiama il classico proiettandolo nel futuro.

IL MASSIMO DELLA TECNOLOGIA

Il cablaggio: tutte le connessioni tra i moduli si effettuano mediante cavetti flat forniti con il prodotto. Nessun collegamento richiesto sui pulsanti. La configurazione: direttamente sulla pulsantiera per gli impianti monocolonna; da smartphone, tablet e pc, con connessione WiFi direct, senza software, negli altri casi. Il montaggio: i componenti delle pulsantiere Alpha si montano ad incastro, non è necessario l'utilizzo del cacciavite.

COMPONI LA TUA ALPHA

Grazie al rendering dinamico del configuratore Urmët, puoi vedere in anteprima la pulsantiera Alpha mentre selezioni il colore o modifichi i parametri.

SIEMENS

5SV1, da 5 anni meno spazio e più protezione!

SIEMENS

Ad ognuno il suo 5SV1
Soluzioni per tutte le applicazioni

> 70

Oggi abbiamo più di 70 dispositivi elettrici in casa

Il magnetotermico differenziale compatto 5SV1 di Siemens rappresenta la soluzione ottimale per tutte le installazioni in ambito residenziale: il minor spazio occupato e le due funzionalità raggruppate in un unico dispositivo, aiutano gli installatori a suddividere in modo semplice, sicuro e più efficace l'impianto elettrico anche e soprattutto in caso di adeguamento di vecchi impianti, a garanzia di una maggiore continuità di servizio.

La serie di interruttori Magnetotermici Differenziali 5SV1 oltre alle classiche varianti da 30mA tipo AC ed A, presenta le versioni da 300mA Tipo A ed AC, la super resistente agli scatti intempestivi Tipo A[k] e quella dedicata alla protezione di piccoli inverter monofase Tipo F. Il 5SV1

con corrente differenziale nominale di 300 mA contribuisce efficacemente a ridurre il rischio d'incendi per guasto all'impianto elettrico, e può essere impiegato per garantire la protezione contro i contatti indiretti.

La versione 5SV1 Super Resistente Tipo A[k] rappresenta la soluzione ideale per garantire la continuità di servizio, risolvendo in modo definitivo le problematiche legate agli interventi intempestivi imputabili a fenomeni di corrente verso terra transitorie e a perturbazioni sulla rete sia di origine atmosferica che di manovra.

La principale novità è rappresentata dai Tipo F, sviluppati per garantire una efficace protezione dai guasti verso terra

in presenza di convertitori di frequenza monofase. In caso di malfunzionamento questi utilizzatori possono dare origine a correnti di dispersione a frequenza variabile, non rilevabili dai dispositivi di Tipo AC e A. Il tipo F, come da standard tecnico di prodotto CEI EN 62423, risultano immuni ai disturbi (come Tipo A[k]) e in grado di garantire l'intervento anche in presenza di 10mA di corrente continua sovrapposta. Questi ultimi rientrano oggi nelle prescrizioni della CEI 64-8, all'interno del nuovo Capitolo 37, raccomandati per proteggere i circuiti che alimentano lavatrici e/o condizionatori fissi (Art. 37.4.1).

Inoltre, per proteggere al meglio il circuito terminale, Siemens offre la possibilità di

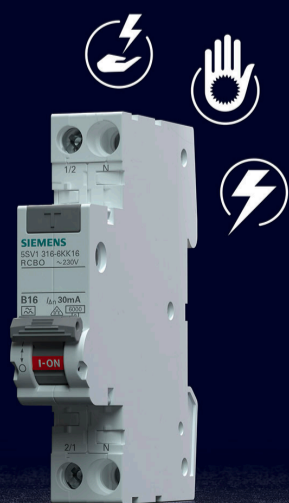
accoppiare al 5SV1 anche un'unità AFDD 5SM601 I-2, realizzando così con sole due unità modulari, la protezione completa del circuito terminale, inclusi i guasti da arco. Oppure è possibile accoppiare questi dispositivi ai contatti ausiliari wireless 5ST3 COM per realizzare una diagnostica digitale dell'impianto, compreso il monitoraggio della temperatura.

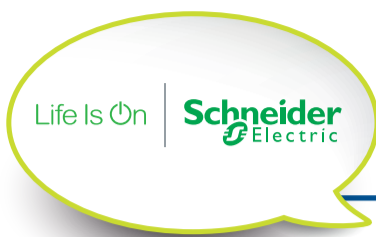
Le protezioni compatte 5SV1 sono ottimali sia per le nuove realizzazioni che, soprattutto, per gli interventi di retrofit in ambienti residenziali, nelle infrastrutture e in applicazioni industriali.

Scopri di più: www.siemens.it/5SV1

SIEMENS

5SV1 - il magnetotermico differenziale più compatto al mondo





PrismaSeT XS: la nuova gamma di centralini in plastica fino a 125A di Schneider Electric

La nuova offerta prende il posto della storica linea di prodotti Pragma, ideale per applicazioni del piccolo terziario e per il residenziale di alto livello

Schneider Electric ha l'obiettivo di essere il partner commerciale chiave per gli elettricisti. A tal fine l'azienda innova continuamente la sua offerta e ha recentemente presentato PrismaSeT XS, la nuova gamma di centralini in plastica per applicazioni fino a 125A. PrismaSeT XS prende il posto della serie di prodotti Pragma, ben nota e riconosciuta sul mercato per le caratteristiche di semplicità, robustezza, design, e spazio di cablaggio. Con un nuovo styling e con la disponibilità di un modello con un nuovo colore RAL 9003, PrismaSet XS offre numerosi vantaggi e funzionalità.

Un'offerta semplice

La gamma è disponibile nelle versioni da incasso (anche per cartongesso), parete e dati. Le configurazioni possono prevedere da 2 a 4 file su 13 e 18 moduli, oppure da 2 a 6 file su 24 moduli. Un unico codice prodotto corrisponde a un centralino completo di porta grigio fumè (13 e 18 moduli) e vetro trasparente (24 moduli). Sono inclusi anche il nuovo supporto clipsabile completo di morsettiera di terra isolata. Configurazione e preventivazione possono essere gestite con eXteem, il software gratuito di Schneider Electric.

Il centralino con la migliore ergonomia.

Numerosi gli accorgimenti per favorire l'ergonomia. La versione 24 moduli per installazione a parete ha guide DIN rimovibili e clipsabili che facilitano le operazioni di cablaggio. Inoltre, il sistema di Distribuzione verticale VDIS125 per la versione 24 moduli si rivela molto pratico: infatti, VDIS125 si fissa direttamente sul telaio senza bisogno di attrezzi, è possibile effettuare una distribuzione

rapida e semplificata grazie all'accesso diretto dal generale alle partenze e viene garantita un'elevata affidabilità grazie alle connessioni con morsetti a molla oltre a un ottimo risparmio di cavo e soprattutto una riduzione di tempo di cablaggio. Altre caratteristiche di rilievo sono la disponibilità della versione 13 moduli che risulta la più profonda presente sul mercato, la versione 24 moduli accessoriata con pratici collari di cablaggio e le flange di entrata di cavo superiori e inferiori removibili per tutti i modelli della gamma.

PrismaSeT XS è un prodotto Green Premium™

I prodotti della gamma PrismaSet SX hanno l'etichetta Green Premium, che Schneider Electric utilizza per identificare le sue soluzioni che hanno caratteristiche di sostenibilità, circolarità e sono dotate di profilo ambientale di prodotto (PEP – Product Environmental Profile). PrismaSeT XS da incasso ha la scatola in plastica riciclata, recuperata grazie a trattamenti post-industriali che riducono la produzione di rifiuti. Questo garantisce un minor utilizzo di materiale vergine permettendo un minore impatto ambientale.

La gamma garantisce la sostenibilità anche nel packaging grazie all'impiego di più del 70% di cartone riciclato, stampato con inchiostro vegetale. I prodotti rispondono alle dichiarazioni RoHS e al regolamento REACH, che impongono alle aziende produttrici di indicare i materiali utilizzati nei propri prodotti per limitare l'uso di sostanze pericolose e tutelare così la salute dei consumatori.



I fornitori partner del gruppo Comet

