

Periodico di informazione

# Comet+

## AUTOMAZIONE

SCELTA  
QUALITÀ  
RISPARMIO

N. 32 Aprile 2023



# AUTOMAZIONE INDUSTRIALE

## Sempre più sostenibile e all'avanguardia



Comet+ un mondo elettrizzante

## Soluzioni per l'Automazione:

Alimentatori e filtri antidisturbo  
 Apparecchi di interruzione e comando  
 Armadi, casse in metallo e poliestere  
 Barriere e moduli di sicurezza  
 Canali portacavi metallici chiusi, rete e plastici  
 Catene portacavi  
 Cavi speciali  
 Componenti atex antideflagranti  
 Componenti, controllo temperatura, relè  
 Componenti per la connessione e fissaggio  
 Componenti per la siglatura  
 Condizionamento, raffreddamento e ventilazione quadri  
 Connettori  
 Encoder  
 Fotocellule, sistemi per codici a barre e dispositivi di sicurezza  
 Fusibili, sezionatori e basi  
 Gruppi di continuità  
 Guaine metalliche, pvc e nylon  
 Illuminazione bordo macchina e quadri  
 Morsetti, interfacce e connessioni da quadro  
 Pannelli operatore, dispositivi HMI  
 PLC, inverter, azionamenti, componenti di comando  
 Proximity, finecorsa, connettori cablati  
 Robotica  
 Segnalazione acustica e luminosa  
 Sistemi di visione  
 Software  
 Strumentazione  
 Switch e router per reti industriali  
 Trasformatori di tensione



divisione  
**AUTOMAZIONE**

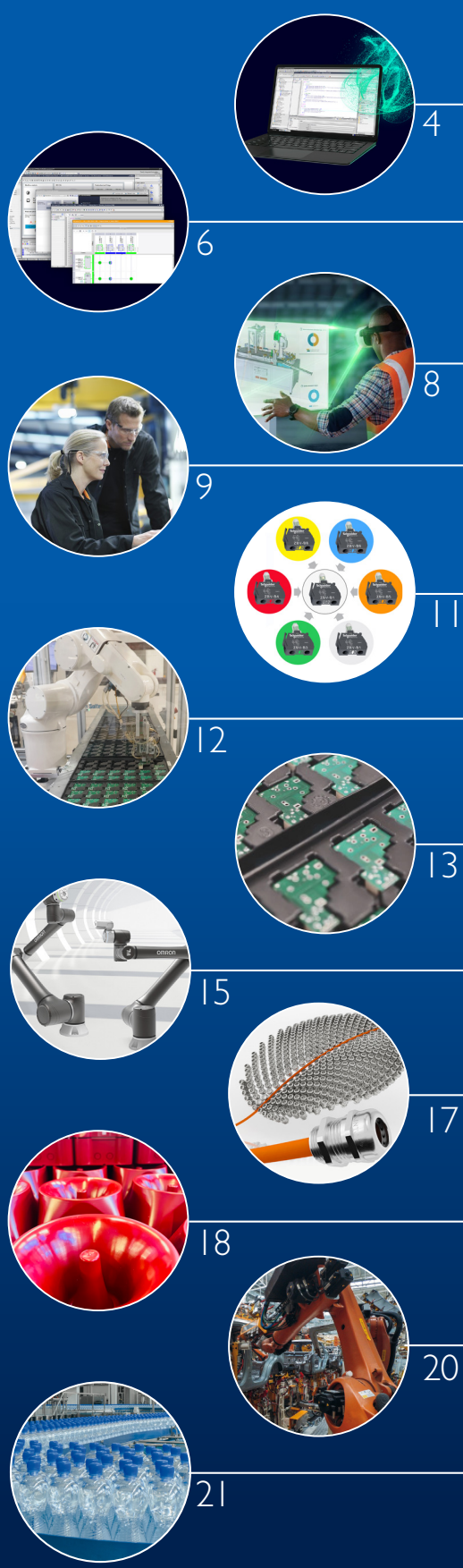
### Servizio tecnico:

- Consulenza qualificata pre-post vendita
- Studi di fattibilità
- Interventi on site
- Corsi di formazione e aggiornamento personalizzati
- Sale demo attrezzate

## I Fornitori Partner:



# In Questo Numero



## Scelti per voi

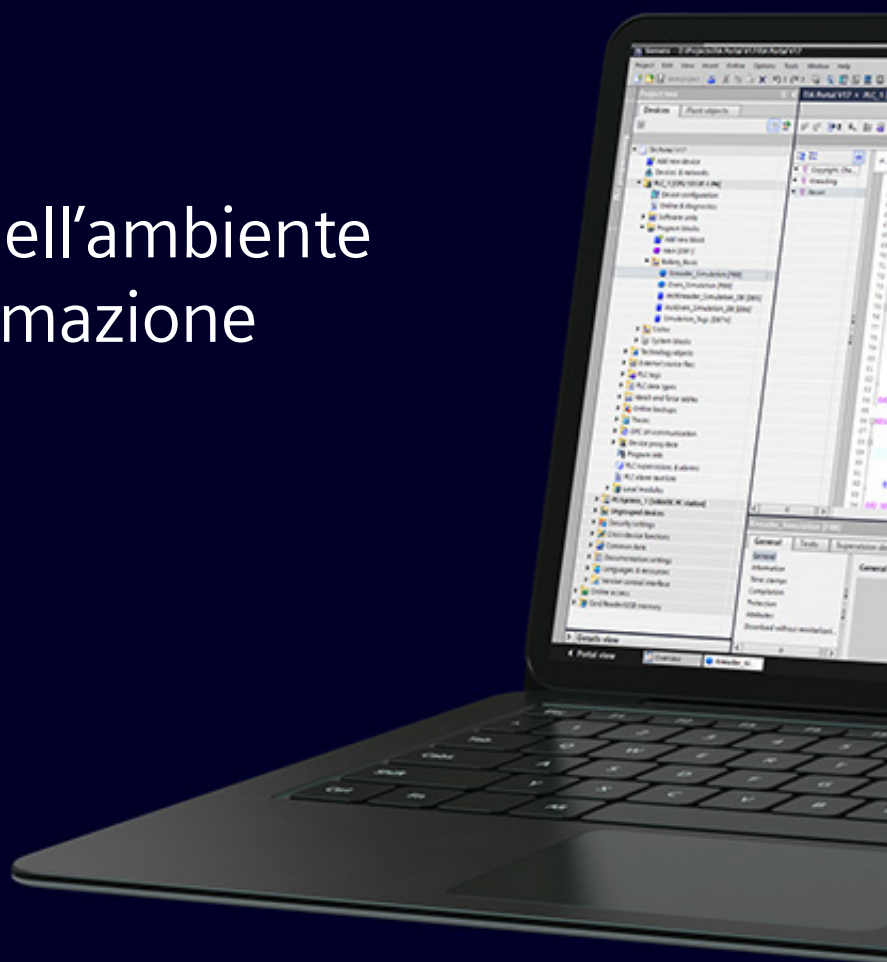
Pag.

- ▶ Siemens. TIA Portal V18 4-5-6-7
- ▶ Schneider Electric. EcoStruxure Machine Expert Twin: rivoluzione digitale per gli OEM. 8-9
- ▶ Schneider Electric. Industrial UPS Easy UPS 24V DC DIN Rail 10
- ▶ Schneider Electric. Nuovo LED "universale" per pulsantaria Harmony XB4/XB5 11
- ▶ Omron. Relè senza difetti grazie al monitoraggio dei dati in tempo reale 12-13-14
- ▶ Omron. Presentazione del robot collaborativo OMRON TM20 ad alte prestazioni per carichi elevati 15
- ▶ LAPP. LAPP rivolge il suo sguardo al futuro, con gli SKINTOP® Lead-Free 16-17
- ▶ Sirena. SIRENA ELETTRONICA SEI 20: PROPAGAZIONE DEL SUONO AI MASSIMI LIVELLI! 18-19
- ▶ Datasensing. Problemi di sicurezza in impianti automotive? 20
- ▶ Datasensing. Problemi a rilevare oggetti trasparenti? 21



# TIA Portal V18

L'ultima evoluzione dell'ambiente di sviluppo per l'automazione di Siemens.





Scelti per Voi

SIEMENS



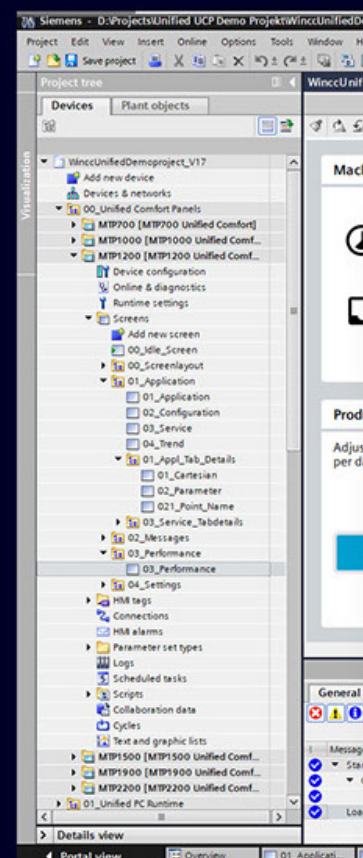


## Novità del TIA Portal V18.

Per ridurre il time-to-market, contrastare la mancanza di lavoratori qualificati e rimanere competitivi, è necessario un ambiente di programmazione efficiente che possa consentire rapide modifiche per soddisfare i nuovi requisiti. Ecco perché la nuova versione del TIA Portal aumenta ancora una volta l'efficienza dell'engineering e offre funzionalità ottimizzate per la programmazione multiutente. Ora gli utenti possono lavorare in parallelo sullo stesso progetto e creare e gestire librerie più facilmente grazie alle Software Unit Failsafe e alla nuova versione del Multiuser. Nella V18 i diritti di accesso al progetto possono essere assegnati individualmente o per gruppo, rendendo la condivisione dei programmi e delle librerie più sicura e semplice. Sono state potenziate le funzionalità di versioning e quelle per il collegamento con quelli di terze parti (VCI). È possibile registrare sul PC di programmazione tutti gli eventi che hanno impatto sulla Security, come la modifica di password, tentativi di accesso con password errate, download, cambio dello stato funzionale, modifiche alle impostazioni di security. Ora è possibile impostare un messaggio d'allarme nelle CPU all'approssimarsi della scadenza dei certificati e il GDS (Global Discovery Server) permette di sostituire i certificati non solo dell'OPC UA Server ma anche del Web Server senza dover arrestare la CPU.

Anche l'ambito dei controllori è stato oggetto di importanti novità sia per l'S7-1200 che per l'S7-1500. Il Firmware del S7-1200 è stato aggiornato ed ora a parità di hardware è disponibile una memoria di lavoro più grande. Le CPU S7-1500 di fascia medio piccola sono state aggiornate nel Firmware e nel hardware con un nuovo processore multicore che incrementa le performance di calcolo e di comunicazione. Nelle CPU grandi l'hardware rimane invariato perché il processore multicore era già presente, mentre il firmware viene aggiornato alla V3.0 come per le CPU più piccole. Infine, le CPU S7-1517H e S7-1518HF supportano ora il protocollo di ridondanza R1 e consentono configurazioni di reti più flessibili nonché più estese.

Volete maggiori informazioni? Potete consultare il **Webinar on demand** sulle novità della V18 o la **Delivery Release dello STEP7 V18**.





Scelti per Voi



SIEMENS

The screenshot displays the Siemens TIA Portal V17 software interface. The main window shows a ladder logic program for a 'Sorter [F861]'. The program is organized into 'Effects' and 'Causes' sections. The 'Effects' section includes four rungs: 'RunBeltLamb...', 'RunBeltMunch', 'Light', and 'Overweight C...'. The 'Causes' section includes two rungs: 'GetSensors' and 'GetScale'. The 'GetSensors' rung has inputs #sensor1 (TRUE), #sensor2 (TRUE), and #Light.A1 (FALSE). The 'GetScale' rung has inputs #weight (16.8), #IN1 (20.0), and #IN2 (20.0). The program is running on a PLC\_1 (CPU 1513F-1 PN) in a 'Bakery\_Basis' project. The interface also shows a 'Protection of confidential PLC data' dialog box and a 'Block interface' table.

Block	1	2	3	4
RunBeltLamb...	TRUE #Sensor1	FALSE #Sensor2	FALSE #Light	FALSE #Overweight
RunBeltMunch				
Light				
Overweight C...				



## EcoStruxure Machine Expert Twin: Life Is On | Schneider Electric

### rivoluzione digitale per gli OEM

Ecostruxure Machine Expert Twin è il nuovo software digital twin Schneider Electric che riduce fino al 60% i tempi di messa in opera.

**Schneider Electric**, ha presentato di recente **EcoStruxure Machine Expert Twin**, una soluzione software digital twin scalabile per gestire l'intero ciclo di vita della macchina.

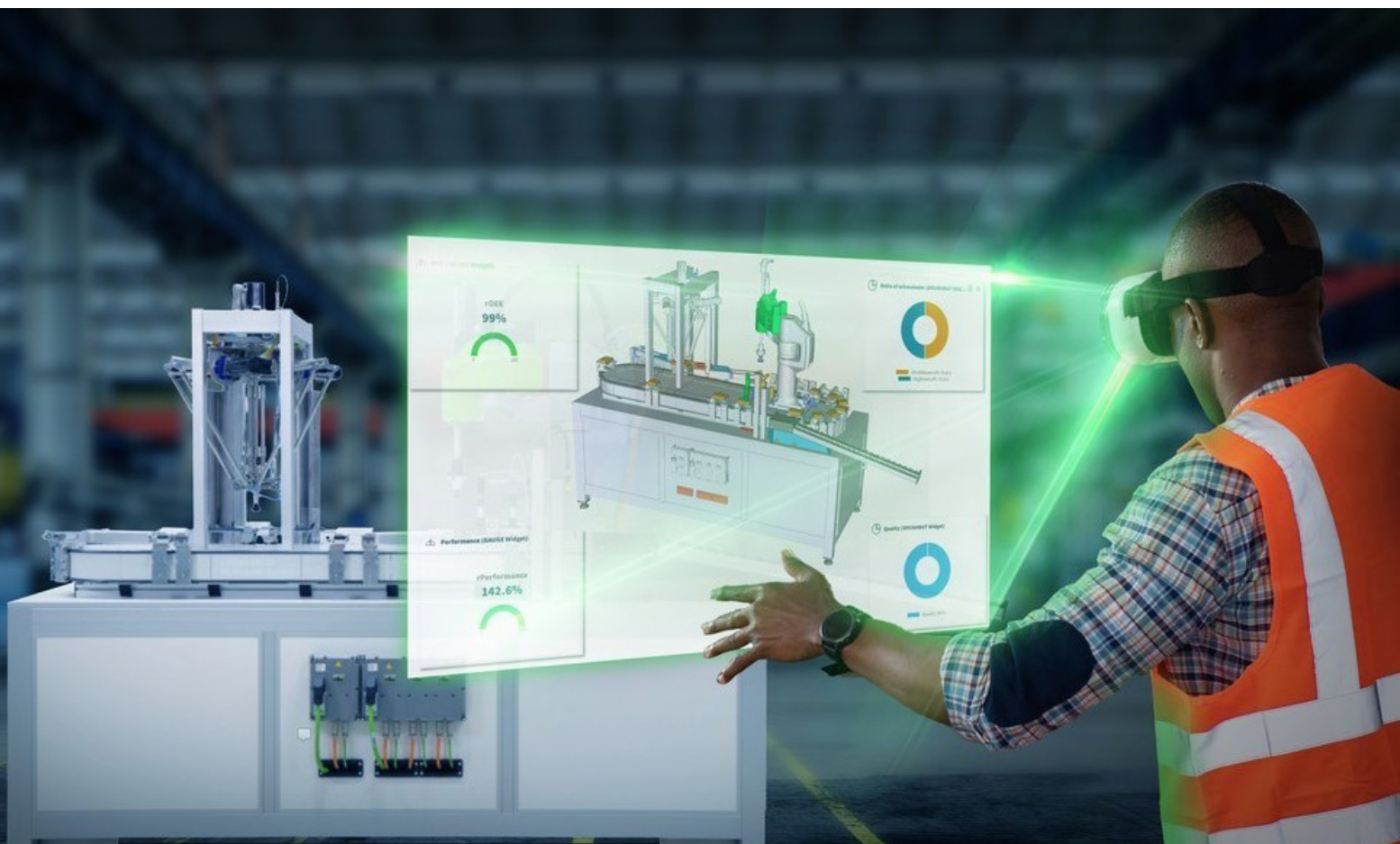
Questo software digital twin permette ai costruttori di macchine di creare modelli digitali di macchine reali, per poterle progettare e implementare in modo virtuale, prima di costruire la macchina stessa. L'ambiente software intuitivo include componenti meccatroniche da inserire con comandi drag-and-drop, interfacce per la realtà virtuale e aumentata, librerie

focalizzate sulle applicazioni; tutto questo permette di progettare in parallelo gli aspetti elettrici, meccanici e di controllo.

L'ambiente di programmazione aperto di questa soluzione permette di aggiungere elementi ed estensioni, con una moltitudine di moduli evoluti e una perfetta integrazione con **EcoStruxure Machine Expert** ed **EcoStruxure Machine Advisor**; inoltre, si adatta alle fonti dati, ai flussi di lavoro e ai processi del cliente. EcoStruxure Machine Expert Twin quindi aiuta gli OEM a migliorare i processi di progettazione e la qualità e a ridurre al minimo i tempi di messa

in opera della macchina. Offre, inoltre, livelli di flessibilità ed efficienza senza precedenti per l'operatività e la manutenzione.

Il valore della soluzione proposta è evidenziato anche dal commento di **Ali Haj Fraj, Senior Vice President, Digital Factory di Schneider Electric**. "Il software digital twin permette di progettare macchine nuove, creare una **produzione** più agile e migliorare le prestazioni delle macchine stesse. Lo smart manufacturing porta più produttività e flessibilità. Con EcoStruxure Machine Expert Twin entriamo nel futuro di questo







settore offrendo agli OEM strumenti che accelerano il time-to-market, riducono i rischi di guasto e permettono di creare macchine pienamente adatte al loro scopo”.

**Con EcoStruxure Machine Expert Twin i clienti possono ottenere importanti vantaggi:**

- > un risparmio del 60% sul tempo di messa in opera della macchina;
- > un time-to-market più veloce fino del 50%;
- > fino al 20% di risparmio sui costi legati alla qualità grazie alla possibilità di condurre test prima e durante la messa in opera.

Inoltre, il software EcoStruxure Machine Expert Twin rivoluziona tutti i momenti del ciclo di vita della macchina. Aiuta nella fase di concept quando l'OEM lavora con il cliente fianco a fianco per individuare tra le varie opzioni disponibili la soluzione ideale per ogni elemento, prima di iniziare a costruire fisicamente la macchina; consente di sperimentare e accelerare l'attività di progettazione, è utile anche in produzione

e per l'operatività; ma è un importante strumento anche per le vendite, perché poter trasformare le idee di progetto in animazioni convincenti da usare in fase di vendita aiuta i clienti a visualizzare in modo corretto il prodotto finito. Inoltre, nell'insieme la progettazione virtuale spinta in profondità aiuta a migliorare e verificare i prototipi, a ridurre i rischi e costi di qualità, accelerare il time-to-market.

**Questo software abilita anche altre importanti opportunità.**

**Ad esempio**, EcoStruxure Machine Expert Twin rivoluziona la costruzione delle macchine digitalizzando tutti i processi, da un design dettagliato agli aspetti meccanici, elettrici e di controllo, permettendo di testare in modo virtuale le strategie e il processo di messa in opera; inoltre abbreviano i tempi di **factory acceptance testing (FAT)**. La soluzione software digital twin di Schneider Electric migliora anche i test di system integration, aumenta la qualità del software, accelera l'avvio della produzione e fa risparmiare tempo prezioso

Infine, EcoStruxure Machine Expert Twin può diventare una leva con cui creare nuovi modelli di ricavo per i costruttori, che per tutto il ciclo di vita della macchina possono offrire attraverso il gemello digitale servizi, formazione agli operatori; possono proporre miglioramenti e aggiornamenti.



## Industrial UPS Easy UPS 24V DC DIN Rail

Life Is On | Schneider Electric

Una soluzione di protezione dell'alimentazione pensata per una facile integrazione nelle apparecchiature di controllo industriale, di semplice installazione e manutenzione; design robusto e affidabilità per le esigenze delle applicazioni PLC, SCADA, HMI e PC Industriali

La soluzione UPS Easy 24V DC DIN Rail di Schneider Electric è stata creata per le esigenze di ambienti commerciali e industriali in cui l'interruzione dell'alimentazione mette a rischio la produzione aziendale. Questo nuovo Easy-UPS, progettato pensando alle necessità di OEM e System Integrator, riduce al minimo i tempi di inattività e protegge le apparecchiature, con conseguente riduzione della manutenzione delle macchine e un migliore controllo dell'infrastruttura industriale.

Quando si considera la protezione dell'alimentazione e il backup delle batterie delle applicazioni commerciali e industriali, bisogna concentrarsi sull'affidabilità dell'alimentazione e considerare l'alto costo dei tempi di inattività. Se l'alimentazione non è sotto controllo si possono presentare

vari problemi, tra cui la perdita di dati e la necessità di riavviare le macchine dopo le interruzioni impreviste. Con un UPS come questo si ottengono le prestazioni necessarie e grazie al monitoraggio e alla gestione remota si può avere piena visibilità sul funzionamento di tutti i sistemi.

**La soluzione Easy UPS Industrial offre molti vantaggi.**

- > **Riduzione al minimo dei tempi di inattività e protezione delle apparecchiature:** una batteria di riserva garantisce il tempo di attività di controller e HMI e riduce al minimo i danni alle apparecchiature dovuti alla scarsa qualità dell'alimentazione.
- > **Riduzione della manutenzione delle macchine:** permette il salvataggio dei dati e la

programmazione dello spegnimento delle apparecchiature utilizzando segnali 0-5V dal relay contacts, eliminando la necessità di riavviare le macchine di automazione dopo un'interruzione di corrente.

- > **Autonomia scalabile:** è possibile aggiungere fino a quattro moduli di batteria aggiuntivi per un'autonomia maggiore in caso di interruzioni di corrente prolungate.
- > **Miglioramento del controllo sulle strutture industriali:** la gestione e la diagnostica degli UPS grazie ai contatti relay e il controllo dello stato tramite gli indicatori LED.

Per maggiori informazioni: <https://www.se.com/it/it/product-range/61924-UPS-industriali/>



## Nuovo LED “universale” per pulsanteria Harmony XB4/XB5

Life Is On | **Schneider Electric**

Schneider Electric presenta una nuova tecnologia per la sua gamma di pulsanti Harmony XB4 e XB5 che cambierà il modo di progettazione degli OEM sulle funzioni luminose

In qualità di leader nel mercato dell'interfaccia uomo/macchina, Schneider ha sempre cercato di modernizzare la sua offerta Harmony, con innovazioni che sono diventate standard di settore: così avverrà anche per il nuovo LED “universale” per la pulsanteria Harmony XB4/XB5, che porta una vera **semplificazione delle gamme in metallo e plastica per tutti i clienti.**

Finora il colore della funzione luminosa era fornito da un'azione combinata del LED colorato accoppiato con una testa dello stesso colore.

Con il LED universale Schneider offre un unico elemento luminoso che si adatta a tutte le teste luminose indipendentemente dal colore. D'ora in poi, il colore delle spie luminose, del pulsante luminoso o dei selettori luminosi sarà determinato esclusivamente dalla testa del prodotto.

Questo **nuovo LED “universale”** introduce una vera omogeneità tra ogni colore perché dietro ogni testa vi sarà un elemento che offre la stessa intensità luminosa, con un effetto colore più intenso e uniforme, che elimina possibili punti luce al centro.

Per completare l'offerta, Schneider ha ottimizzato e migliorato i colori delle teste con l'obiettivo di mostrare colori più puri possibile e distinguere ogni tonalità (principalmente rosso, arancione, verde e blu indipendentemente dal fatto che la funzione sia illuminata o meno).

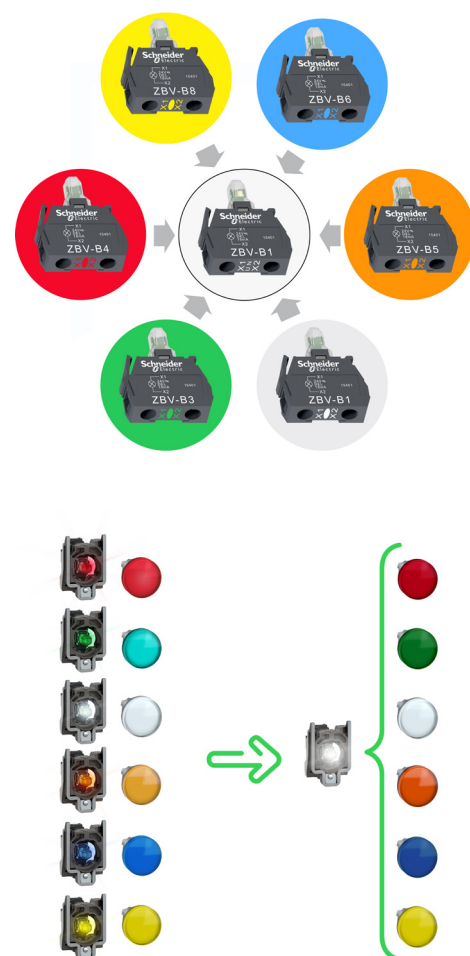
L'utilizzo del **nuovo LED «universale»** presenta molti vantaggi. In primo luogo,

i costruttori di macchine e quadri non dovranno più preoccuparsi di associare le teste con i relativi elementi LED, il che faciliterà il loro lavoro sulle distinte base ed eviterà potenziali errori di montaggio. Inoltre, la semplificazione consente di risparmiare molto tempo nella scelta e nell'installazione del prodotto.

I distributori beneficeranno di una gestione delle scorte a magazzino più efficiente e saranno in grado di soddisfare un maggior numero di esigenze dei loro clienti, avendo meno riferimenti a stock, e i loro tempi di fornitura saranno logicamente ridotti. Infine, la manutenzione beneficerà di una semplificazione dell'autonomia.

Con una tale riduzione di elementi LED, **la nuova offerta riduce dell'80% il numero di riferimenti per i LED Schneider Electric, venduti singolarmente o in associazione.**

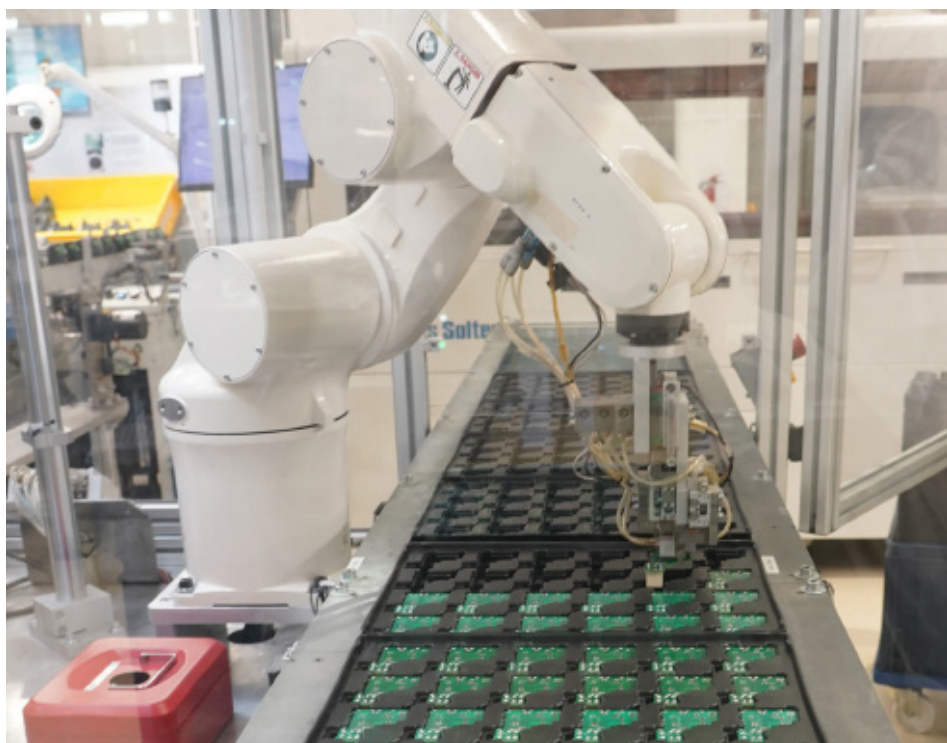
Per un migliore follow-up i nuovi LED « universali » e i prodotti ad essi compatibili saranno caratterizzati da una marcatura sull'etichetta della scatola di imballaggio ( NEW LED o For NEW LED ) e direttamente sul LED « universale » ("UN"). Fornendo soluzioni ergonomiche, risparmio di tempo e una migliore resa luminosa, la nuova offerta LED “universale” cambierà la vita degli utenti Harmony XB4/XB5 diametro 22 mm e diametro 30mm filopannello.





## Relè senza difetti grazie al monitoraggio dei dati in tempo reale

OMRON



Gli elevati standard di qualità richiesti dal settore automotive impongono scelte tecnologiche sempre più orientate all'efficacia e alla ripetibilità dei processi. Questa esigenza ha portato **OMRON Automotive Electronics Italy (A.E.I.)** - società che produce circa 30 milioni di pezzi all'anno per il mercato automobilistico mondiale - a rivedere le sue logiche produttive sfruttando l'analisi dei dati come strumento per la gestione intelligente, e in tempo reale, delle anomalie sui processi critici.

Questo percorso di rinnovamento si è tradotto in prima istanza in un aggiornamento della linea di produzione

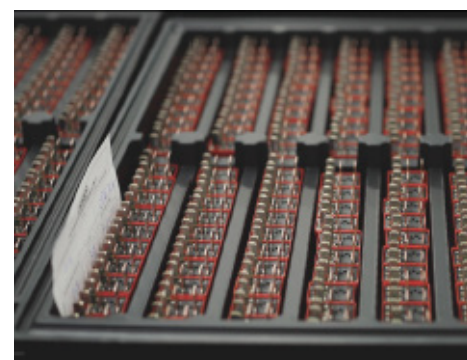
dei **relè Power e G8HN**, un intervento guidato dal contributo di **i-BELT Data Services** in qualità di technology provider per tutto ciò che riguarda l'acquisizione e l'elaborazione dei dati a bordo macchina.

### La misura delle forze in gioco

L' ammodernamento della linea di produzione dei relè da parte di OMRON A.E.I. aveva come obiettivo primario la prevenzione di tutte quelle **inefficienze che determinano difetti sui lotti** e, di conseguenza, perdite economiche e rischio di flow out presso il cliente. Grazie al supporto fornito da i-BELT Data Services e IAB (Industrial Automation

Business), OMRON A.E.I. ha sviluppato un nuovo modello di controllo qualitativo non più basato sull'intervento soggettivo degli operatori a valle del processo bensì su **un'analisi in tempo reale** guidata da sistemi intelligenti in grado di azzerare completamente il flusso di pezzi difettosi e l'eventuale errore umano.

I tecnici che hanno lavorato sul progetto si sono concentrati in particolare sull'accoppiamento meccanico dei due componenti plastica/metallo che costituiscono i relè, la cosiddetta **cianfrinatura** (caulking). Si tratta della fase più critica dell'assemblaggio, quella che determina l'eventuale flowout di componenti difettosi verso il cliente. In passato, spiegano i responsabili di OMRON A.E.I., il check qualitativo su questa delicata fase di processo veniva svolto dall'operatore, che eseguiva alcune ispezioni visive sulla base di una statistica definita dai piani controllo per verificare la corretta fisionomia di un determinato profilo del componente. Questa prassi, tuttavia, non consentiva alcun tipo di



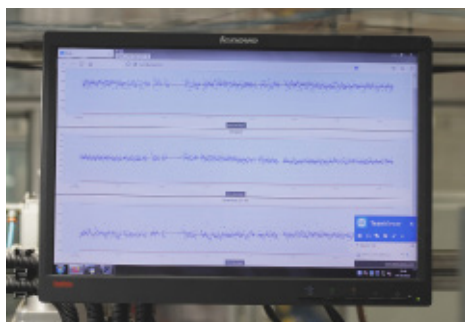


## Scelti per Voi



OMRON Automotive Electronics Italia ha aggiornato la sua linea di produzione dei relè Power e G8HN per il mercato automobilistico. L'intervento, guidato dagli specialisti di i-BELT Data Services, ha portato il quality-gate al 100% sui pezzi assemblati, con una riduzione dei costi legati agli scarti e ai controlli supplementari. Il ritorno dell'investimento è statoraggiunto dopo circa un anno.

# OMRON



### I dati guidano il processo

La necessità condivisa con i-BELT Data Services era quella di integrare il **controller AI OMRON e il controller Y** nel processo per raggiungere la soglia di qualità desiderata, memorizzare i dati in produzione e controllare la tracciabilità dei pezzi.

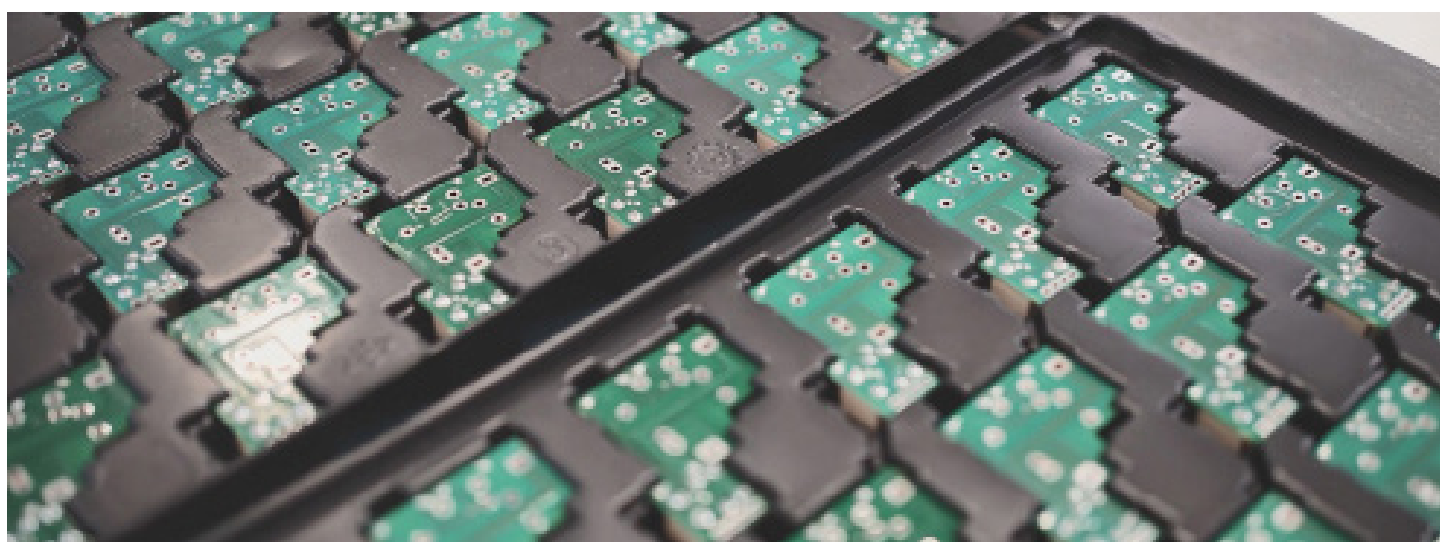
L'analisi dei dati si è rivelata fondamentale per raggiungere tutti gli obiettivi fissati in fase preliminare. i-BELT Data Services ha raccolto tutti i dati dei sensori, sia quelli già presenti sulla macchina sia quelli installati ad hoc per il monitoraggio dei processi critici. Fra questi anche il **sensore di forza posizionato sulla testa di cianfrinatura** necessario per misurare nello specifico la forza esercitata sull'accoppiamento.

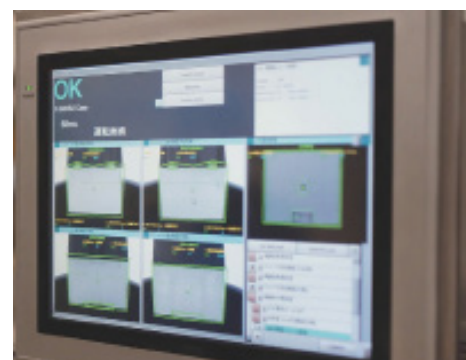
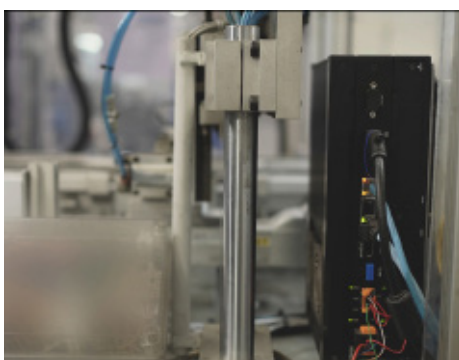
Avere la cella di carico collegata al controller AI consente a OMRON A.E.I.

recupero dei componenti difettosi; in caso di riscontro negativo, i lotti di produzione venivano infatti messi in quarantena, ricontrrollati una seconda volta - con un conseguente aggravio di tempi e costi - e spesso rottamati.

Da qui la necessità di studiare e implementare un **nuovo sistema di controllo basato sulla misura della forza di cianfrinatura in tempo reale**. L'aggiornamento - reso possibile dall'impiego di **OMRON AI NY**

**controller** e componentistica OMRON armonizzata con i processi esistenti e interfacciata con i sensori di forza presenti sulla linea- ha consentito ad OMRON A.E.I. di raggiungere un **quality gate del 100%** e di stabilire la soglia per poter "congelare" il problema nel momento stesso in cui si verifica. In caso di anomalie sull'accoppiamento, in pratica, il processo si arresta in maniera istantanea per dar modo agli operatori di trovare subito la soluzione migliore.





di rilevare il diverso profilo delle forze in gioco in tempo reale nonché di stabilire il livello e il valore della forza in grado di garantire il 100% di quality gate. Uno dei grandi vantaggi del controller AI risiede infatti nella possibilità di sincronizzarsi con la macchina e intercettare dati con una **precisione al millisecondo**. Il risultato è una visione molto dettagliata del processo: *“Sappiamo esattamente cosa sta succedendo nella macchina”*, spiegano i tecnici di OMRON A.E.I. *“Come un medico analizza il suo paziente, così il controller ci permette di rilevare i profili di forza in gioco e le azioni da intraprendere per ovviare a un problema”*.

#### Qualità controllata significa riduzione dei costi

Grazie all'impiego delle migliori tecnologie dell'Industria 4.0 & AI basate su monitoraggio, analisi/verifica e validazione del processo, OMRON A.E.I. ha raggiunto tutti gli obiettivi prefissati in fase di assessment. Su tutti il conseguimento di un **quality**

**gate del 100% dei pezzi assemblati**, un risultato che ha consentito all'azienda di Frosinone di eliminare tutti quei costi generati dai controlli supplementari dei lotti e dalle eventuali rottamazioni, con un ritorno dell'investimento raggiunto in circa un anno.

A ciò si aggiunge la possibilità di storicizzare su database e rielaborare in qualsiasi momento tutte le misure effettuate in ottica Big Data. In futuro, spiegano i responsabili dell'azienda, lo stesso metodo verrà esteso su altri prodotti basati su processi analoghi. Da sottolineare, in ultimo, il vantaggio in termini di **sostenibilità** dovuto ai **minori consumi energetici** (elettricità, acqua, gas), **alla riduzione dei tempi di lavoro**, nonché dei “pezzi di scarto e dei metalli nobili impiegati (rame, argento, ottone).

Questi risultati, concludono i responsabili di Omron A.E.I., sono perfettamente in linea con la visione green di OMRON e rappresentano un caso guida per tutte le aziende che vogliono perseguire il

**miglioramento dei propri processi produttivi privilegiando l'analisi dei dati in luogo dei più onerosi investimenti in nuove infrastrutture hardware.**



Scelti per Voi



# Presentazione del robot collaborativo **OMRON** OMRON TM20 ad alte prestazioni per carichi elevati

Il robusto OMRON TM20 migliora i tempi di ciclo e viene fornito con una garanzia di due anni dalla registrazione

OMRON, fornitore leader di soluzioni per l'automazione industriale, ha annunciato il lancio del nuovo **cobot OMRON TM20** con un carico di 20 kg. Il nuovo cobot è ideale per attività quali pallettizzazione, asservimento macchine e movimentazione di materiali. Durante la gestione di carichi elevati, l'OMRON TM20 offre un ingombro ridotto e un raggio d'azione di 1,3 metri. L'OMRON TM20 è l'ultima aggiunta alla linea di cobot OMRON TM, nota per la facilità d'uso, l'affidabilità e la sicurezza. È progettato per funzionare perfettamente con altri prodotti OMRON, inclusi sensori, controllori e software, per fornire una soluzione di automazione completa per i clienti industriali.

Una delle caratteristiche principali del cobot OMRON TM20 è il suo design leggero, con un peso di soli 33 kg. Ciò

semplifica l'integrazione con i robot mobili, offrendo maggiore flessibilità ed efficienza negli ambienti industriali. Il robot è dotato anche di speciali coperture per giunti per proteggerlo dall'olio da taglio e da altri materiali pericolosi, il che lo rende adatto per l'uso in applicazioni di asservimento macchine.

"Siamo entusiasti di lanciare il cobot OMRON TM20, che espande le funzionalità della nostra linea di cobot e offre ai clienti la possibilità di automatizzare le applicazioni per carichi pesanti", Fernando Vaquerizo, Fixed and Cobots Product Marketing Manager di OMRON Europe. "L'OMRON TM20 è progettato per essere facile da usare, affidabile e sicuro. Libera gli operatori dalle attività che richiedono il sollevamento di carichi pesanti, lavorando fianco a fianco con le persone in tutta sicurezza".

Il calcolatore del ROI di OMRON supporta le aziende nel processo di valutazione di un investimento nei robot collaborativi, incluse opportunità di leasing semplici e convenienti. Inoltre, OMRON offre un'ampia gamma di servizi di supporto, tra cui installazione, formazione e manutenzione, per garantire ai clienti di ottenere il massimo dal loro investimento.

#### Principali caratteristiche e vantaggi:

- > Capacità di carico di 20 kg per la movimentazione di parti e materiali più pesanti
- > Raggio d'azione di 1300 mm ideale per applicazioni di pallettizzazione
- > Miglioramenti del ciclo grazie a giunti più veloci
- > 24 mesi di garanzia dopo la registrazione

Scopri di più sull'OMRON TM20 e sulla nostra linea completa di **robot collaborativi**.





## LAPP rivolge il suo sguardo al futuro, con gli SKINTOP® Lead-Free



Negli ultimi anni, un tema molto discusso è stato quello dell'utilizzo del piombo in prodotti commerciali e industriali. Nonostante sia considerata una sostanza pericolosa, la normativa ne consente, in deroga, un impiego fino al 4% nelle leghe di rame, come ad esempio l'ottone. Il motivo alla base di questa decisione è il fatto di dover ancora trovare un valido sostituto per questo metallo pesante. Tuttavia, il piombo resta uno dei materiali sotto osservazione, che potrebbe presto essere vietato. In tal senso, **LAPP** - leader nello sviluppo e produzione di soluzioni integrate nella tecnologia di connessione e cablaggio - con un approccio orientato al futuro, anticipa le esigenze del mercato e si impegna a offrire alternative più sostenibili ai suoi Clienti.

LAPP è infatti il primo produttore al mondo a progettare **pressacavi** anche nella versione in ottone senza piombo. Molteplici sono le sfide superate per giungere a questo traguardo, legate al diverso comportamento del materiale con o senza questa componente. Nello specifico, la presenza di piombo nelle leghe di rame consente un'elevata lavorabilità in particolare nell'asportazione di truciolo, a favore di maggiori velocità di taglio e produttività. A seguito di una ricerca approfondita, LAPP è riuscita però nell'intento di sviluppare dei prodotti lead-free, che presentano caratteristiche comparabili a quelli tradizionali e ne

garantiscono le **medesime prestazioni**. Condizioni che sono state accertate da istituti di verifica esterni, oltre al laboratorio interno LAPP, sia a livello di **proprietà** meccaniche e di **EMC**, che di **resistenza** alla corrosione.

In dettaglio, i pressacavi **SKINTOP® MS-M** e **MS-SC-M** sono disponibili anche in versione senza piombo, identificati dalla sigla **LF** (lead-free). I primi, ideati per diametri fino a 98 mm in applicazioni che richiedono un'elevata stabilità meccanica e chimica, conservano anche in questa nuova veste un grado di protezione **IP68**. Ne

discende che risultano a tenuta di polvere e idonei per immersioni permanenti in acqua, fino ad un massimo di 10 bar. Allo stesso modo, i secondi, dotati di lamelle di ripresa dello schermo a bassa resistenza di contatto, mantengono inalterate le loro qualità, in termini di **EMC**. In aggiunta, il know-how sviluppato viene applicato da LAPP anche alla produzione di accessori per pressacavi privi di piombo, quali il controdado metrico **SKINDICHT® SM-M**, ma anche a tappi, maggioratori e riduttori. Testimonianza del fatto che il portfolio di soluzioni marcate LF è in continua espansione.

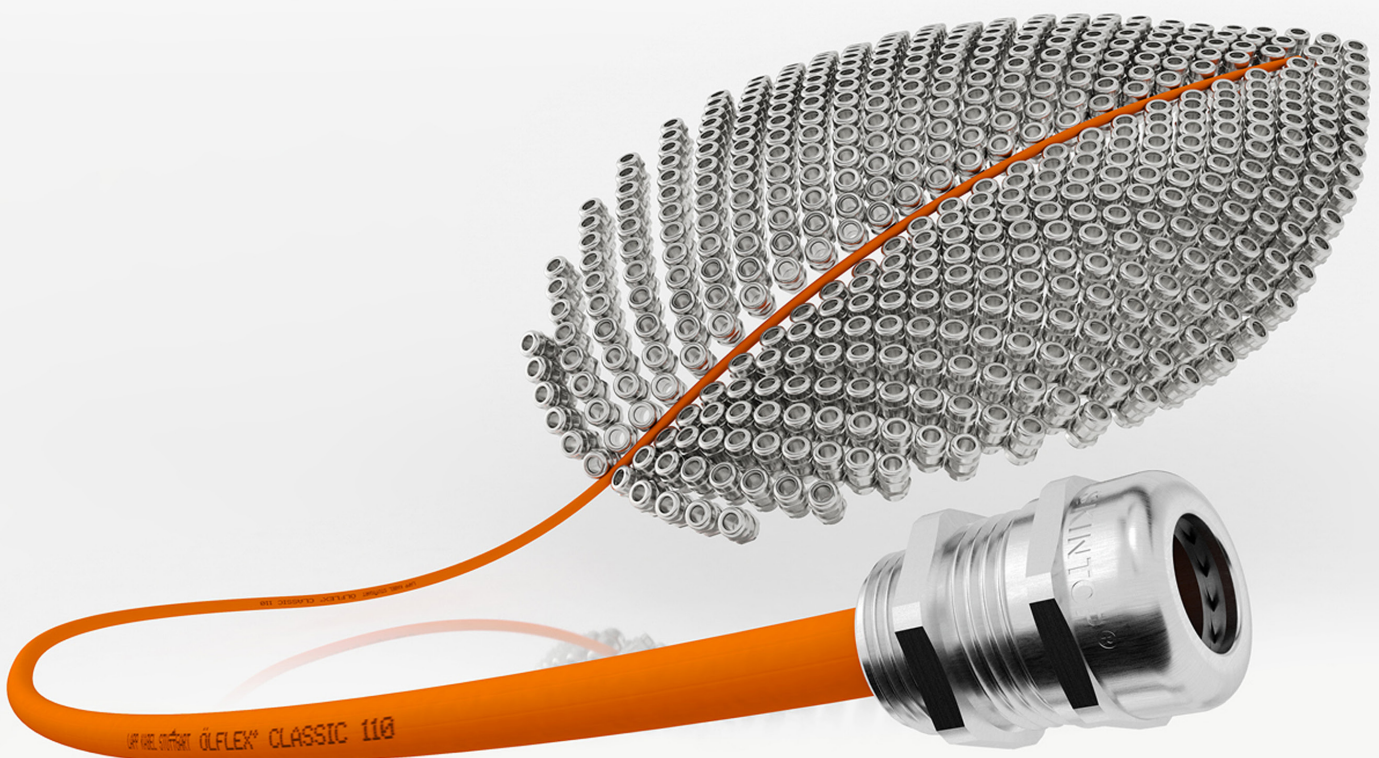




“Alla base dell’idea di declinare la nostra offerta come LF, vi è la volontà di operare in modo proattivo, al fine di precorrere i tempi e rispondere tempestivamente ai cambiamenti futuri.” dichiara **Gaetano Grasso, Direttore Marketing di LAPP**, che prosegue “Investire in una catena di produzione più sostenibile significa infatti rispettare e tutelare la salute

delle persone e l’ambiente, ma costituisce anche una scelta strategica. Specialmente per i produttori globali, che hanno come obiettivo l’estensione della vita utile di macchine e sistemi e che hanno una catena del valore cross-country, è fondamentale affidarsi a partner con una visione di lungo periodo.” E conclude “È infatti verosimile pensare che

nei prossimi anni le deroghe alle normative che vietano l’impiego del piombo verranno meno, con la conseguenza che vi sarà a tutti gli effetti un divieto. In LAPP abbiamo scelto di non aspettare, con l’obiettivo di fornire, fin da ora, soluzioni alternative ai nostri Clienti, così che possano essere sempre pronti ad affrontare anche le sfide di domani.”





## SIRENA ELETTRONICA SEI 20: PROPAGAZIONE DEL SUONO AI MASSIMI LIVELLI!

*SIRENA*

Progettata per segnalare un evento o un pericolo in luoghi come infrastrutture o industrie, la sirena SEI20 copre il rumore ambientale, anche ad alto livello. Si presta inoltre a varie possibilità di parametrizzazione.

### Propagazione del suono ai massimi livelli

Il lancio del nuovo modello SEI20 all'inizio del 2023, destinato principalmente alle applicazioni industriali e ai grandi spazi, aumenta la potenza di suono fino a 120 dB a 1 metro (80 dB a 90 m) e introduce una tromba di forma rettangolare. Questo livello sonoro elevato e la progettazione di una tromba ad hoc contribuiscono ad un'ottima propagazione del segnale acustico. Ne deriva uno dei maggiori livelli di propagazione del suono disponibili sul mercato, grazie al quale è possibile installare un numero ridotto di sirene per coprire una determinata area.

### Semplice configurazione grazie all'APP MySirena e 64 suoni tra cui scegliere

La sirena SEI20 viene fornita di serie con una libreria di 64 suoni preconfigurati, ciascuno con 8 livelli di volume. L'installatore o l'operatore possono configurare la sirena utilizzando uno smartphone con tecnologia NFC, l'applicazione MySirena e un codice di accesso specifico per ogni apparecchiatura. L'impostazione avviene tramite contatto. In seguito, il suono può essere selezionato con lo smartphone da una distanza di 5-10 cm dalla sirena. La sirena dispone di 4 canali assegnati in ordine di priorità, che consentono di selezionare 4 diversi suoni o messaggi vocali dalla libreria disponibile. In caso di malfunzionamento, l'applicazione MySirena può essere utilizzata anche per eseguire un'autodiagnosi dell'apparecchiatura. Il modello SEI20 PRO, la versione avanzata della sirena, dispone anche di una memoria interna con una capacità di 16 MB che può

contenere file audio di diversa lunghezza e qualità in formato .ogg (a titolo indicativo, un file .ogg di 10 secondi occupa 0,1 MB di spazio). I file vengono caricati sulla sirena utilizzando un computer (PC o Mac) attraverso una connessione USB-C. Le azioni eseguite con il computer non possono essere modificate con la sola applicazione dello smartphone.



**SE 120**

## Scelti per Voi

SEI20 è la nuova sirena elettronica con output fino a 120dB, progettata per applicazioni industriali in cui siano richieste robustezza ed elevate prestazioni.

**SIRENA**

Performante e resistente, è disponibile in diverse versioni di voltaggio, funzionalità e colore per permettere una maggiore versatilità e adattabilità ad ogni applicazione.

### Diverse tensioni operative

La sirena elettronica SEI20 è disponibile in due tensioni operative: la prima con alimentazione da 12V (ac o dc) a 48-60V dc. Pratico: la scheda elettronica riconosce automaticamente il tipo di tensione in ingresso. La seconda versione con tensione 110-230V ac. A seconda della tensione di alimentazione della sirena, il suo consumo in standby varia da 0,6 a 3,7 W/h.

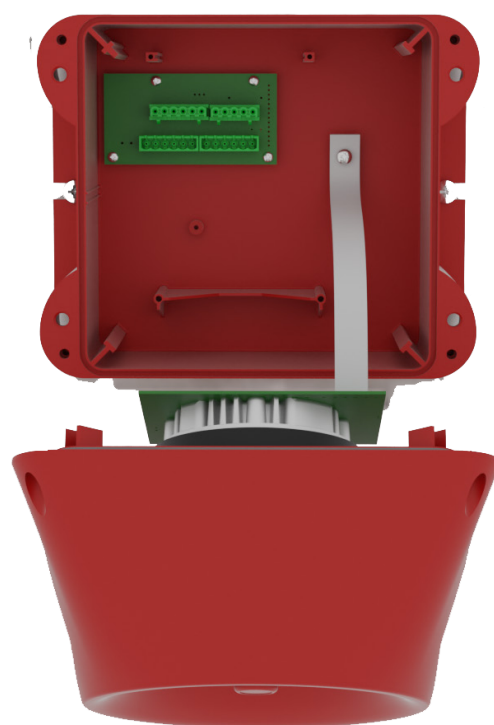
### Installazione veloce e manutenzione sicura

La sirena SEI20 ha un corpo in policarbonato/ABS, a scelta nel colore rosso o grigio, con grado di protezione polvere-acqua IP66 e IP69K e grado di resistenza agli urti IK08. Questa sirena è quindi adatta per la pulizia ad alta pressione e ad alta temperatura, come ad esempio nell'industria alimentare, farmaceutica, chimica, petrolchimica o del trattamento dei rifiuti... Può resistere a condizioni estreme di temperatura, da -40 a +60°C. La sirena SEI20 si monta a parete con due viti imperdibili.

Se viene smontata in loco, la parte rimovibile rimane attaccata alla parte fissa, grazie al sistema di sicurezza che collega la base alla parte superiore, in modo tale che la manutenzione si svolga in modo sicuro anche quando l'operazione viene eseguita in altezza. La base è dotata di aree pre-tracciate su tutti e quattro i lati

che consentono di praticare facilmente fori per il passaggio di cavi o per fissare un pressacavo di tenuta.

**Scopri un nuovo livello di potenza del suono con SEI20 e altro ancora...**





## PROBLEMI DI SICUREZZA IN IMPIANTI AUTOMOTIVE?



## LA NOSTRA ESPERIENZA SEMPLIFICA IL VOSTRO LAVORO

SH4 è una nuova gamma di barriere di sicurezza progettate per raggiungere le migliori caratteristiche di robustezza e funzionalità. Comprende modelli con risoluzione dito, mano e corpo scalabili a seconda delle funzioni da quelle base a quelle avanzate, per soddisfare tutti i bisogni degli impianti produttivi. In particolare per il mondo Automotive sono disponibili diversi tipi di muting e di blanking e il collegamento wi-fi che velocizza la diagnostica e la programmazione anche con tablet e smartphone.



**SH4** BARRIERE DI SICUREZZA

**DATA SENSING**  
easing automation challenges

[www.datasensing.com](http://www.datasensing.com)



Scelti per Voi



# PROBLEMI A RILEVARE OGGETTI TRASPARENTI?

## LA NOSTRA ESPERIENZA SEMPLIFICA IL VOSTRO LAVORO

Datasensing presenta S3N: una linea completa di sensori fotoelettrici miniaturizzati con funzionalità ottiche e di rilevazione allo stato dell'arte ed elevate caratteristiche meccaniche di robustezza e montaggio. S3N è la completa evoluzione della linea di sensori S3Z, incrementandone e migliorandone funzionalità e caratteristiche tecniche di rilevazione. Presenta funzioni ottiche avanzate, come soppressori di sfondo laser e retroriflettoni per la rilevazione di oggetti trasparenti, oltre a un'ampia gamma di funzionalità innovative e metodi di regolazione. Include anche modelli con connettività in IO-Link con elevata capacità di parametrizzazione per le applicazioni più sfidanti di ogni automazione.



**S3N**  
SENSORI  
FOTOELETRICI  
MINIATURIZZATI

 **IO-Link**

**DATA SENSING**  
easing automation challenges

[www.datasensing.com](http://www.datasensing.com)

asita

TECNOLOGIE DI MISURA



:hager BOCCHIOTTI

ABB

cabur



CEMBRE

EATON

Powering Business Worldwide



finder®

GEFRAN

3M



IME

if **ITALFARAD**  
**ICAR**

ITALWEBER

LAPP

legrand®

Lovato  
electric

ENERGY AND AUTOMATION

DATA SENSING  
easing automation challenges

OMRON

PEPPERL+FUCHS  
SENSING YOUR NEEDS

nvent  
ERIFLEX

pilz  
more than automation  
safe automation

pizzato

PHOENIX  
CONTACT

riello ups



Rockwell  
Automation

Life Is On

Schneider  
Electric

SIEMENS

SIRENA

STULZ

TEAFLEX  
... per la protezione dei cavi elettrici  
... for the protection of electric cables

WAGO

Weidmüller

ZANARDO

## Centri di competenza automazione

### SOCIO

### LOCALITÀ

### PROV CAP

### INDIRIZZO

### TELEFONO FAX



www.gruppocomet.it

COMET Spa	Bologna	BO	40127	Via Michelino, 105	051.6079201	051.6330255
COMET Spa	Modena	MO	41010	Via Rosmini, 40/A - 40/B	059.3835111	059.383400
COMET Spa	Reggio Emilia	RE	42100	Via Tegani, 16	0522.7480111	0522.748044
COMET Spa	Faenza	RA	48018	Via Vietri sul Mare, 7	0546.6004111	0546.600444
COMET Spa	Cesena	FC	47521	Via Madonna dello Schioppo, 215	0547.631400	0547.631464
COMET Spa	Rimini	RN	47923	Via Flaminia, 281	0541.7540111	0541.754044
COMET Spa	Parma	PR	43121	Via La Spezia, 175	0521.2967611	0521.296788



www.generalcomspa.it

GENERAL COM	Salvaterra di Casalgrande	RE	42013	Via Caduti sul Lavoro, 22	0522.7737111	0522.841784
GENERAL COM	Parma	PR	43122	Via G. Mercalli, 6 Quartiere SPIP	0521.983665	0521.293151
GENERAL COM	Piacenza	PC	29100	VIA UNICEF, 3/5	0523.578054	0523.592830
GENERAL COM	Bologna	BO	40012	Via Torretta, 30	051.6463333	051.729495
GENERAL COM	Modena	MO	40100	Via Papa Giovanni XXIII, 19	0522.7737111	059.260874



www.marinipandolfi.it

MARINIPANDOLFI	Prato	PO	59100	Via Galcianese, 93/V	0574-61331	0574-433955
MARINIPANDOLFI	Lucca	LC	55060	Via Romana, 51 Loc. Al Chiasso - Capannori	0583-93121	0583-961841
MARINIPANDOLFI	Livorno	LI	57017	Via G. Verga snc	0586.942980	0586.964765
MARINIPANDOLFI	Pisa	PI	56121	Via Cocchi - Trav. "A" 1 - Ospedaletto	050.97581	050.982280
MARINIPANDOLFI	Arezzo	AR	52100	Via Einstein, 39-41-43	0575.9801	0575.980124
MARINIPANDOLFI	Empoli	FI	50053	Via L. Pirandello, 49/57	0571.92601	0571.920056
MARINIPANDOLFI	Calenzano	FI	50041	Via C. Monteverdi, 20/22	055.8867301	055.8876646



www.rematarlazzi.it

REMATARLAZZI	Jesi	AN	60035	Via dell'industria 32	0731.6488111	0731.220060
REMATARLAZZI	Mosciano S. Angelo	TE	64023	C.da Rovano Zona Industriale	085.807941	085.8071624
REMATARLAZZI	Pescara	PE	65100	Via Salara vecchia, 148	085.4313541	085.4315102
REMATARLAZZI	Vasto	CH	66054	V.le dell'Unione Europea snc z.i. Punta Penna	0873.3141111	0873.301186
REMATARLAZZI	Pesaro	PU	61122	Via Milano, 67	0721.23843	0721.25578
REMATARLAZZI	Ancona	AN	60131	Via Girombelli, 2	071.2132011	071.2132099
REMATARLAZZI	Macerata	MC	62010	Via f.lli Kennedy, 7/9	0733.203205	0733.203304
REMATARLAZZI	Ascoli Piceno	AP	63100	Z.I. Marino Del Tronto	0736.22681	0736.2268518
REMATARLAZZI	Civitanova Marche	MC	62012	Via V. Borioni, 55 Z.I. A	0733.8036111	0733.803377
REMATARLAZZI	Perugia	PG	06100	Via P. Soriano, 57/59	075.528561	075.5285685
REMATARLAZZI	Castelfidardo	AN	60022	Via Maestri del Lavoro Z.I. Cerretano	071.7214211	071.7822333
REMATARLAZZI	Terni	TR	05100	Str. Maratta Bassa, 53	0744.2469111	0744.300943
REMATARLAZZI	Montelabbate	PU	61025	Via Pantanelli, 234	0721.289103	0721.289937
					0721.283466	



www.simevignuda.it

SIMEVIGNUDA	Tavagnacco	UD	33010	Via IV Novembre, 41	0432.445368	0432.445390
SIMEVIGNUDA	Verona	VR	37135	Via Torricelli, 9	045.8270827	045.8270870
SIMEVIGNUDA	Vicenza	VI	36100	Via del Commercio, 39	0444.8392111	0444.839290
SIMEVIGNUDA	Thiene	VI	36016	Viale del Lavoro, 34	0445.3727111	0445.372790
SIMEVIGNUDA	Saonara	PD	35020	Via Emilia Romagna, 6/10	049.8793911	049.8793944



Un Gruppo proiettato al futuro



## OLTRE **120** PUNTI VENDITA NEL CENTRO-NORD ITALIA

Ancona • Arezzo • Ascoli Piceno • Avezzano (AQ) • Bastia Umbra (PG) • Bibbiena (AR) • Bologna • Budrio (BO) • Calenzano (FI) • Campobasso • Capannori (LU) • Carasco (GE) • Carpi (MO) • Casalecchio di Reno (BO) • Castelguelfo (BO) • Castelfidardo (AN) • Cento (FE) • Cesena (FC) • Città di Castello (PG) • Civitanova Marche (MC) • Comacchio (FE) • Cremona • Empoli (FI) • Fabriano (AN) • Faenza (RA) • Fano (PU) • Ferrara • Fidenza (PR) • Firenze • Foligno (PG) • Forlì (FC) • Genova • Grosseto • Gualdo Tadino (PG) • Imola (BO) • Jesi (AN) • L'Aquila • Lanciano (CH) • La Spezia • Levata di Curtatone (MN) • Lugagnano di Sonza (VR) • Lugo di Romagna (RA) • Macerata • Mirandola (MO) • Modena • Montelabbate (PU) • Montesilvano (PE) • Montevarchi (AR) • Mosciano Sant'Angelo (TE) • Orvieto (TR) • Ospedaletto (PI) • Padova • Parma • Perugia • Pesaro • Pescara • Piacenza • Pistoia • Pistoia nord • Poggibonsi (SI) • Pontedera (PI) • Ponte San Giovanni (PG) • Pordenone • Porto d'Ascoli (AP) • Porto San Giorgio (AP) • Porto Sant'Elpidio (FM) • Prato (PO) • Ravenna • Reggio Emilia • Riccione (RN) • Rieti • Rimini • Roma • Rovereto (TN) • Rovigo • San Daniele del Friuli (UD) • San Giuseppe di Cassola (VI) • San Lazzaro di Savena (BO) • San Giovanni in Persiceto (BO) • San Giovanni Teatino (CH) • San Pietro di Legnago (VR) • Saonara (PD) • Sassuolo (MO) • Scandicci (FI) • Siena • Spoleto (PG) • Stagno (LI) • Tavagnacco (UD) • Termoli (CB) • Terni • Thiene (VI) • Torrita di Siena (SI) • Trento • Trieste • Udine • Vasto (CH) • Verona • Viareggio • Vicenza • Vignola (MO) • Villorba (TV) • Viterbo