

wiz

CONNECTED



CATALOGO PRODOTTI 2020

INDICE

INTRODUZIONE A WIZ4

DIMMABLE.....8

TUNABLE WHITE.....10

Filamento chiara.....12

Filamento ambrata.....14

COLOR.....16

Luminaires.....18

ACCESSORI.....19

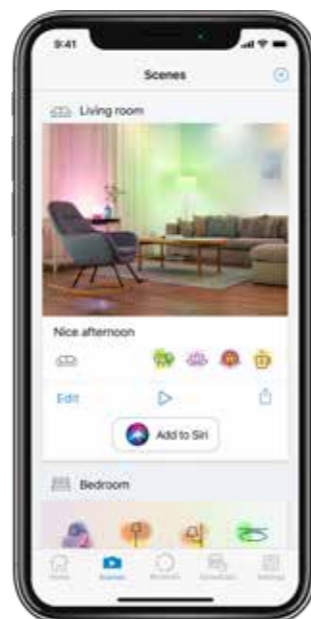
DOMANDE FREQUENTI.....22



L'ECOSISTEMA WiZ

WiZ Connected è una compagnia fondata ad Hong Kong nel 2016 da imprenditori francesi provenienti da importanti aziende americane di Software e industrie di illuminazione LED.

WiZ propone una piattaforma IoT aperta ai principali fornitori di apparecchiature elettriche e di illuminazione presenti sul mercato, compresi i marchi privati con l'obiettivo di creare un vero e proprio ecosistema con un'estesa gamma di lampade, prodotti e accessori, di facile e veloce utilizzo per gli utenti finali e costantemente ampliabile e aggiornabile, restando al passo con le ultime innovazioni tecnologiche.



BASATO SUL CLOUD

WiZ si connette al cloud, diventando sempre più intelligente. Le preferenze personali sono memorizzabili e possono essere condivise istantaneamente con chiunque. Non sono più necessari aggiornamenti manuali



MOLTEPLICI LUOGHI

Che tu voglia controllare le luci di una o più case, oppure del tuo ufficio o ancora che ti venga dato l'accesso da un amico per controllare le luci di casa sua, con WiZ tutto questo è possibile tramite un'unica app e un solo profilo.

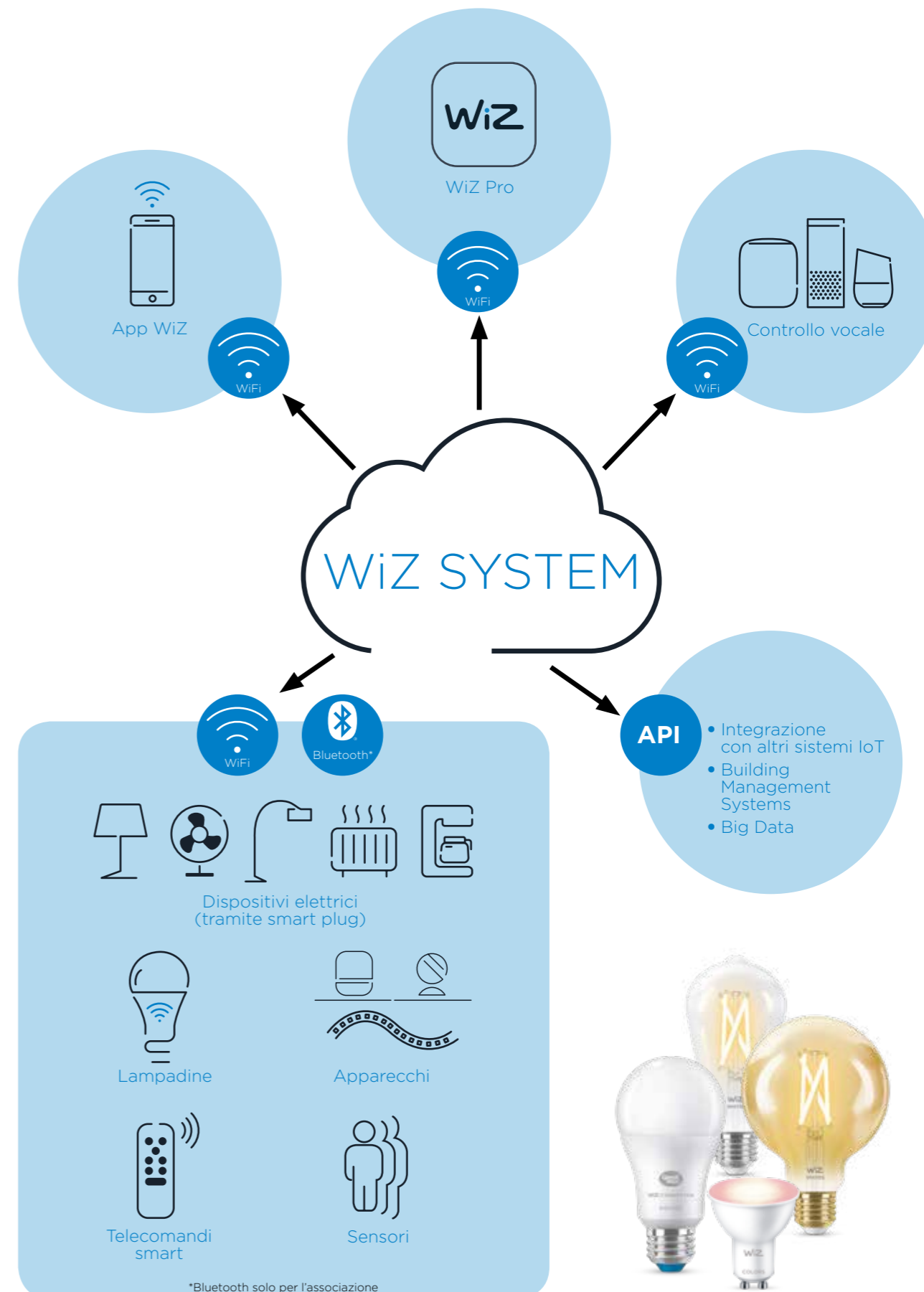
MOLTEPLICI UTENTI

Le luci sono solitamente utilizzate da più di una persona all'interno della casa. Con WiZ potrai permettere a tutti di avere il pieno controllo, senza dover reimpostare il sistema. Se lo si desidera, è possibile autorizzare anche accessi temporanei.



CONTROLLO ACCURATO

WiZ permette di controllare le luci delle tue stanze, sia singolarmente che come gruppo di luci fornendo così la possibilità di un controllo accurato e preciso, ovunque ci si trovi.



*Bluetooth solo per l'associazione



CONTROLLA LE TUE LUCI



Controllo da remoto



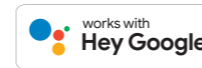
Routine preimpostate



Ottimizzazione energetica



Controllo vocale



L'ILLUMINAZIONE SMART PER LA VITA DI TUTTI I GIORNI

WiZ ti permette di personalizzare le luci di casa in modo semplice e rapido, utilizzando semplicemente la rete Wi-Fi esistente, per creare un ambiente rilassante, confortevole e adatto al tuo stile.

Una gamma completa di lampade e apparecchi di illuminazione LED intelligente che ti consentono di regolare le luci in maniera intuitiva, di impostare una specifica scena e di pianificare le routine quotidiane tramite l'app dello smartphone oppure utilizzando il tuo assistente vocale preferito.

Ti basterà collegare il prodotto, installare l'app di WiZ e associare il tuo router Wi-Fi.



FACILE DA INSTALLARE - PLUG AND PLAY



1 Collega la tua lampadina WiZ



2 Scarica e installa l'APP di WiZ, associa il router Wi-Fi di casa tua



Dimmerabile



Bianco dinamico



16 milioni di colori

VARI SCENARI PREIMPOSTATI



Sveglia



Focus



Lume di candela



Caminetto



Amore



Foresta

TUNABLE WHITE

Filamento chiara



WIZ TW Goccia Filamento 60W E27



ARTICOLO	78715800
EAN	8718699787158
NR. LAMPADINE	1
FORMA	Goccia
ATTACCO	E27
WATT	60
LUMEN	806
CCT	2700-6500
INDICE DI RESA CROMATICA	CRI 90
EEL	A++
OUTERBOX	6
ACP SUGG.	16,09 €

WIZ TW Bipack Goccia Filamento 60W E27



ARTICOLO	55105300
EAN	8719514551053
NR. LAMPADINE	2
FORMA	Goccia
ATTACCO	E27
WATT	60
LUMEN	806
CCT	2700-6500
INDICE DI RESA CROMATICA	CRI 90
EEL	A++
OUTERBOX	6
ACP SUGG.	28,74 €

WIZ TW Edison Filamento 60W E27



ARTICOLO	78717200
EAN	8718699787172
NR. LAMPADINE	1
FORMA	Edison
ATTACCO	E27
WATT	60
LUMEN	806
CCT	2700-6500
INDICE DI RESA CROMATICA	CRI 90
EEL	A++
OUTERBOX	6
ACP SUGG.	17,24 €

WIZ TW Candela Filamento 40W



ARTICOLO	78719600
EAN	8718699787196
NR. LAMPADINE	1
FORMA	Candela
ATTACCO	E14
WATT	40
LUMEN	470
CCT	2700-6500
INDICE DI RESA CROMATICA	CRI 90
EEL	A+
OUTERBOX	6
ACP SUGG.	16,09 €

WIZ TW Globo G95 Filamento 60W E27



ARTICOLO	78669400
EAN	8718699786694
NR. LAMPADINE	1
FORMA	Globo
ATTACCO	E27
WATT	60
LUMEN	806
CCT	2700-6500
INDICE DI RESA CROMATICA	CRI 90
EEL	A++
OUTERBOX	6
ACP SUGG.	18,39 €

WIZ TW Globo G120 Filamento 60W E27



ARTICOLO	78671700
EAN	8718699786717
NR. LAMPADINE	1
FORMA	Globo
ATTACCO	E27
WATT	60
LUMEN	806
CCT	2700-6500
INDICE DI RESA CROMATICA	CRI 90
EEL	A++
OUTERBOX	6
ACP SUGG.	19,54 €

WIZ TW Globo G200 Filamento 60W E27



ARTICOLO	78673100
EAN	8718699786731
NR. LAMPADINE	1
FORMA	Globo
ATTACCO	E27
WATT	60
LUMEN	470
CCT	2700-6500
INDICE DI RESA CROMATICA	CRI 90
EEL	A+
OUTERBOX	2
ACP SUGG.	45,99 €



TUNABLE WHITE

Filamento ambrata



WiZ TW Goccia
Filamento Ambrata 50W E27



ARTICOLO	78721900
EAN	8718699787219
NR. LAMPADINE	1
FORMA	Goccia
ATTACCO	E27
WATT	50
LUMEN	640
CCT	2000-5000
INDICE DI RESA CROMATICA	CRI 90
EEL	A+
OUTERBOX	6
ACP SUGG.	17,24 €

WiZ TW Edison
Filamento Ambrata 50W E27



ARTICOLO	78723300
EAN	8718699787233
NR. LAMPADINE	1
FORMA	Edison
ATTACCO	E27
WATT	50
LUMEN	640
CCT	2000-5000
INDICE DI RESA CROMATICA	CRI 90
EEL	A+
OUTERBOX	6
ACP SUGG.	18,39 €

WiZ TW Bipack Edison
Filamento Ambrata 50W E27



ARTICOLO	55107700
EAN	8719514551077
NR. LAMPADINE	2
FORMA	Edison
ATTACCO	E27
WATT	50
LUMEN	630
CCT	2000-5000
INDICE DI RESA CROMATICA	CRI 90
EEL	A+
OUTERBOX	6
ACP SUGG.	33,34 €

WiZ TW 2x Edison Filamento Ambrata
50W E27 + Remote



ARTICOLO	55015500
EAN	8719514550155
NR. LAMPADINE	2
FORMA	Edison
ATTACCO	E27
WATT	50
LUMEN	630
CCT	2000-5000
INDICE DI RESA CROMATICA	CRI 90
EEL	A+
OUTERBOX	6
ACP SUGG.	40,24 €

WiZ TW Candela
Filamento Ambrata 25W E14



ARTICOLO	78725700
EAN	8718699787257
NR. LAMPADINE	1
FORMA	Candela
ATTACCO	E14
WATT	25
LUMEN	370
CCT	2000-5000
INDICE DI RESA CROMATICA	CRI 90
EEL	A+
OUTERBOX	6
ACP SUGG.	17,24 €

WiZ TW Globo G95
Filamento Ambrata 50W E27



ARTICOLO	78679300
EAN	8718699786793
NR. LAMPADINE	1
FORMA	Globo
ATTACCO	E27
WATT	50
LUMEN	640
CCT	2000-5000
INDICE DI RESA CROMATICA	CRI 90
EEL	A+
OUTERBOX	6
ACP SUGG.	19,54 €

WiZ TW Globo G125
Filamento Ambrata 50W E27



ARTICOLO	78681600
EAN	8718699786816
NR. LAMPADINE	1
FORMA	Globo
ATTACCO	E27
WATT	50
LUMEN	640
CCT	2000-5000
INDICE DI RESA CROMATICA	CRI 90
EEL	A+
OUTERBOX	6
ACP SUGG.	20,69 €

WiZ TW Globo G200
Filamento Ambrata 25W E27



ARTICOLO	78683000
EAN	8718699786830
NR. LAMPADINE	1
FORMA	Globo
ATTACCO	E27
WATT	25
LUMEN	390
CCT	2000-5000
INDICE DI RESA CROMATICA	CRI 90
EEL	A+
OUTERBOX	2
ACP SUGG.	45,99 €

WiZ TW Globo Giant
Filamento Ambrata 25W E27



ARTICOLO	78685400
EAN	8718699786854
NR. LAMPADINE	1
FORMA	Goccia allungata
ATTACCO	E27
WATT	25
LUMEN	390
CCT	2000-5000
INDICE DI RESA CROMATICA	CRI 90
EEL	A+
OUTERBOX	2
ACP SUGG.	45,99 €

COLOR



WIZ COLOR Goccia Smerigliata 60W E27



ARTICOLO	78705900
EAN	8718699787059
NR. LAMPADINE	1
FORMA	Goccia
ATTACCO	E27
WATT	60
LUMEN	806
CCT	COLOR 2200-6500
INDICE DI RESA CROMATICA	CRI 90
EEL	A+
OUTERBOX	6
ACP SUGG.	18,39 €

WIZ COLOR Bipack Goccia Smerigliata 60W E27



ARTICOLO	55009400
EAN	8719514550094*
NR. LAMPADINE	2
FORMA	Goccia
ATTACCO	E27
WATT	60
LUMEN	806
CCT	COLOR 2200-6500
INDICE DI RESA CROMATICA	CRI 90
EEL	A+
OUTERBOX	6
ACP SUGG.	34,49 €

*referenza gestibile anche come IN/OUT a € 28,74

WIZ COLOR 2x Goccia Smerigliata 60W E27 + Remote



ARTICOLO	55011700
EAN	8719514550117
NR. LAMPADINE	2
FORMA	Goccia
ATTACCO	E27
WATT	60
LUMEN	806
CCT	COLOR 2200-6500
INDICE DI RESA CROMATICA	CRI 90
EEL	A+
OUTERBOX	6
ACP SUGG.	40,24 €

WIZ COLOR Goccia Smerigliata 100W E27



ARTICOLO	78619900
EAN	8718699786199
NR. LAMPADINE	1
FORMA	Goccia
ATTACCO	E27
WATT	100
LUMEN	1521
CCT	COLOR 2200-6500
INDICE DI RESA CROMATICA	CRI 90
EEL	A+
OUTERBOX	6
ACP SUGG.	22,99 €

WIZ COLOR Candela Smerigliata 40W E14



ARTICOLO	78709700
EAN	8718699787097
NR. LAMPADINE	1
FORMA	Candela
ATTACCO	E14
WATT	40
LUMEN	470
CCT	COLOR 2200-6500
INDICE DI RESA CROMATICA	CRI 90
EEL	A+
OUTERBOX	6
ACP SUGG.	18,39 €

WIZ COLOR Faretto 50W GU10



ARTICOLO	78713400
EAN	8718699787134
NR. LAMPADINE	1
FORMA	GU10
ATTACCO	GU10
WATT	50
LUMEN	400
CCT	COLOR 2200-6501
INDICE DI RESA CROMATICA	CRI 90
EEL	A+
OUTERBOX	6
ACP SUGG.	18,39 €

WIZ COLOR Bipack Faretto 50W GU10



ARTICOLO	55103900
EAN	8719514551039
NR. LAMPADINE	2
FORMA	GU10
ATTACCO	GU10
WATT	50
LUMEN	345
CCT	COLOR 2200-6500
INDICE DI RESA CROMATICA	CRI 90
EEL	A+
OUTERBOX	6
ACP SUGG.	34,49 €

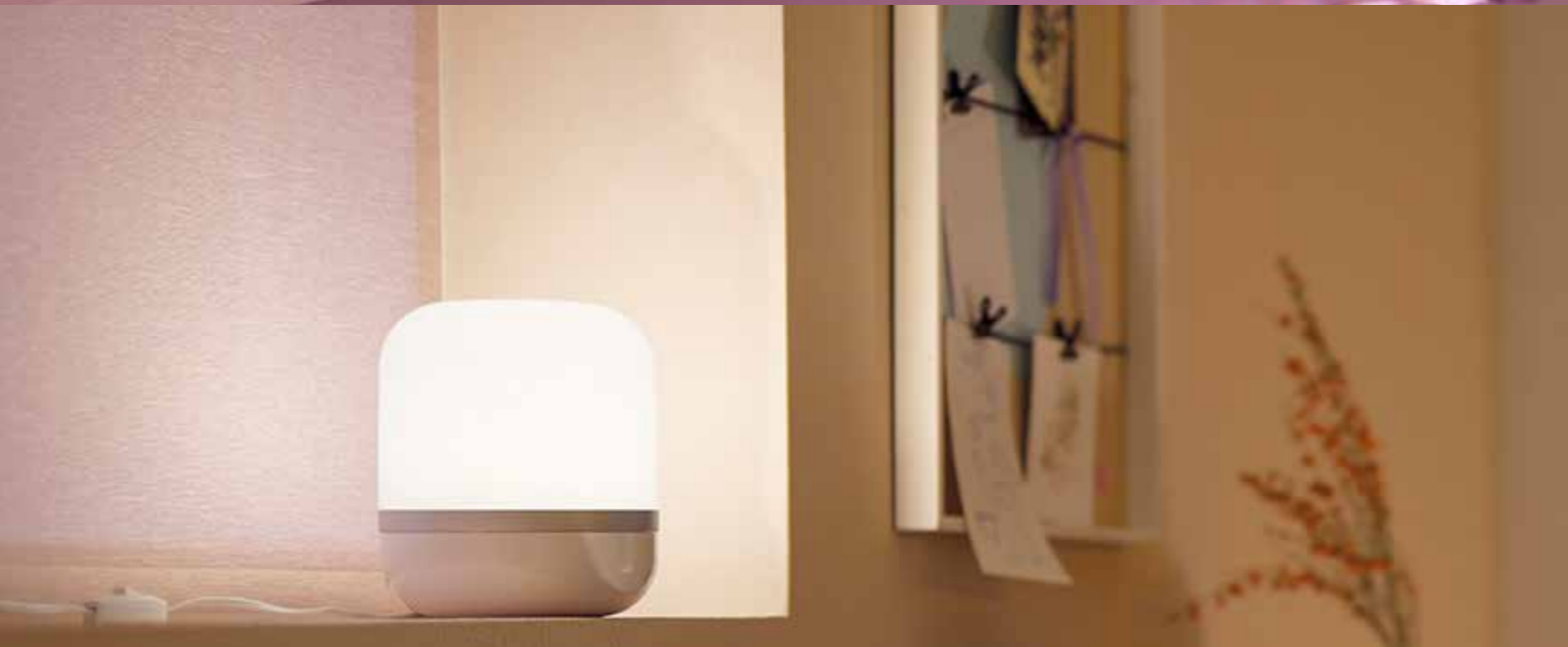
WIZ COLOR Globo Smerigliata 75W E27



ARTICOLO	78635900
EAN	8718699786359
NR. LAMPADINE	1
FORMA	Globo
ATTACCO	E27
WATT	75
LUMEN	1055
CCT	COLOR 2200-6502
INDICE DI RESA CROMATICA	CRI 90
EEL	A+
OUTERBOX	6
ACP SUGG.	21,84 €



COLOR Luminaires



WIZ COLOR StarterKit Lightstrip 2M

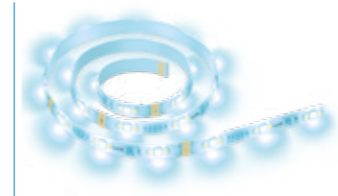


ARTICOLO	78816200
EAN	8718699788162
MISURE	2m (L) x 12mm (W), 240g
ALIMENTAZIONE	Input: 100-240VAC, 20W Output: 12 VDC
WATT	-
LUMEN	1600 (800 lm x metro)
CCT	COLOR 2200-6500
INDICE DI RESA CROMATICA	CRI 80
DURATA	-
CONSUMO	-
IP	20 (solo per uso interno)
OUTERBOX	6
ACP SUGG.	51,74 €

CARATTERISTICHE

- Pieghevole, allungabile e tagliabile.
- Viene fornito con nastro adesivo da attaccare su qualsiasi superficie; ideale per illuminare zone specifiche.
- Interruttore con dimmer passante.
- Possibilità di estensione fino a 10 m.
- Segmento minimo di taglio 12,5 cm.

WIZ COLOR StarterKit Lightstrip Extension 1M



ARTICOLO	26108200
EAN	8719514261082
MISURE	1m (L) x 12mm (W), 50g
ALIMENTAZIONE	12VAC DC, 11W
WATT	-
LUMEN	800
CCT	COLOR 2200-6500
INDICE DI RESA CROMATICA	CRI 80
DURATA	-
CONSUMO	-
IP	20 (solo per uso interno)
OUTERBOX	6
ACP SUGG.	17,24 €

CARATTERISTICHE

- Compatibile con lo starter kit 2M.
- Viene fornito con nastro adesivo da attaccare su qualsiasi superficie per creare illuminazione d'accento.
- Possibilità di estensione fino a 10 m.
- Segmento minimo di taglio 12,5 cm.



WiZ Smart Plug



ARTICOLO	78932900
EAN	8718699789329
MISURE	59 x 49 x 42mm, 96g
ALIMENTAZIONE	-
OUTPUT	10A, max. 2300W
DURATA	-
CONSUMO	230V, 50Hz
IP	20 (solo per uso interno)
OUTERBOX	6
ACP SUGG.	18,39 €

CARATTERISTICHE

- Aggiungi app e controllo vocale a qualsiasi presa tradizionale.
- Programma le luci e gli elettrodomestici tradizionali in modo che si accendano o si spengano in un momento specifico della giornata.
- Accedi da remoto alle luci anche quando non ci sei. Rende la tua casa smart e ti dà la massima tranquillità.
- Uscita con chiusura di sicurezza per evitare che i bambini inseriscano oggetti nei fori della presa.

DOMANDE FREQUENTI

RETE WI-FI, TRAFFICO DATI E SICUREZZA

1. Si possono usare reti wi-fi a 2.4 Ghz e 5.0 Ghz?

Se sì, come e che cosa cambia se uso l'una o l'altra?

WiZ funziona tramite rete Wi-Fi a 2,4 GHz, su entrambi i canali B o G. Il Wi-Fi a 5 GHz non è supportato. Tuttavia, una volta collegate le luci, puoi controllarle da qualsiasi luogo attraverso il Cloud senza necessità di rimanere connesso al Wi-Fi da 2,4 GHz. E' importante tenere presente che:

- WiZ richiede la sicurezza WPA2-Personal.
- WEP e WPA-enterprise non sono supportati.
- Le reti aperte senza password non sono supportate.

2. Ogni lampadina occupa un indirizzo IP?

Sì. Poiché ogni lampadina mantiene la propria connessione al router Wi-Fi, ogni luce utilizza un indirizzo IP, come il tuo telefono o computer.

3. Se cambio il canale Wi-Fi per cercare di ridurre le interferenze devo reimpostare tutto il sistema?

No. Il cambio di canale non influirà sui dispositivi WiZ, che si ricollegheranno con le loro impostazioni sul nuovo canale utilizzato.

4. Quanta banda occupa?

Il consumo di traffico dati è alto?

No. Il consumo di traffico dati è molto basso, i pacchetti inviati restano nell'intervallo dei KB. Il file più grande che viene inviato, circa una volta ogni mese e mezzo, è quello relativo all'aggiornamento del firmware. Il consumo medio per una luce con utilizzo intenso è di circa 10 MB in 10 giorni (test a carico elevato). In caso di utilizzo standard il consumo è inferiore. I dati utilizzati sono gli stessi per qualsiasi punto di accesso Wi-Fi utilizzato (router, hotspot del telefono, router 4G ...)

5. La velocità della linea ADSL incide sulla velocità di risposta nel controllo delle luci?

No. Considerando la dimensione estremamente ridotta dei pacchetti di dati che inviamo, la velocità della linea ADSL non dovrebbe comportare alcun ritardo significativo nel controllo dell'illuminazione. Integrando il controllo vocale, invece, potresti riscontrare una maggiore lentezza.

6. Qual è la distanza massima tra router e lampadina? Posso usare i ripetitori di segnale ?

La trasmissione dei dati è influenzata fortemente dall'ambiente circostante. Ad esempio, le pareti in pietra incidono diversamente da quelle in legno nella diffusione della rete Wi-Fi, così come una veneziana in metallo potrebbe bloccare parte della connettività. In generale, raramente riscontriamo problemi di portata. Normalmente infatti, ognuno di noi, prima ancora di interessarsi all'illuminazione smart, tende ad assicurarsi di avere una buona copertura Wi-Fi in tutta la casa. Per migliorare la copertura, possono essere utilizzati ripetitori o sistemi mesh Wi-Fi come ad esempio Netgear Orbi, Google Wifi, Linksys Velop ...

7. Le lampadine fungono anche da ripetitori per la rete wifi?

No. I dispositivi WiZ non agiscono come ripetitori. Si collegano semplicemente alla rete come client.

8. Come garantiamo la sicurezza della rete da attacchi esterni? C'è possibilità di collegarsi a una lampadina e accedere alla rete interna?

Esistono due modi in cui si può provare ad accedere ad una luce: in locale (sulla stessa rete) e in remoto (Cloud).
1) Accedere in locale non è semplice. Occorre, per prima cosa, essere presenti fisicamente e, in seguito, riuscire a ottenere la password Wi-Fi per avere accesso alla rete. Ciò nonostante, per proteggere ulteriormente il tuo sistema, stiamo lavorando anche alla crittografia del nostro protocollo di comunicazione locale.
2) Accesso da remoto: tutte le comunicazioni cloud da/per le luci sono crittografate con TLS 1.2 (livello standard globale, anche per banche e altri sistemi di transazione critici). Le nostre integrazioni utilizzano il metodo di autenticazione standard OAuth 2.0, l'unico riconosciuto e utilizzato anche da Google e Amazon.

Ogni luce mantiene la propria connessione ai server WiZ con credenziali univoche (un set di password e chiavi). L'eventuale accesso (al momento ancora non documentato) alle credenziali univoche e alla crittografia permettono di prendere il controllo di una lampadina. Per poter fare la stessa cosa con un nuovo punto luce si dovrebbe poi ripetere da capo la stessa procedura, poiché ogni luce usa credenziali diverse che non possono essere facilmente dedotte a partire da quelle di un altro dispositivo WiZ.

In questo modo, la tua luce WiZ non può essere utilizzata come strumento di accesso e "spionaggio" della tua rete. Come ulteriore protezione, le luci WiZ accettano aggiornamenti del firmware solo "con firma digitale", il che rende impossibile installare codici dannosi all'interno della luce.



INSTALLAZIONE, IMPIANTO E INTERRUTTORI

9. Se nel mio impianto è già presente un dimmer cosa devo fare? Le lampadine funzioneranno?

Le luci WiZ, come altre luci intelligenti, non supportano gli interruttori dimmer, poiché non vi è alcuna garanzia che questi forniscano una fonte di alimentazione stabile, al contrario degli interruttori tradizionali. Se non fosse possibile sostituire il dimmer con un interruttore tradizionale, si può provare a mantenerlo aperto al 100%; ciò potrebbe comunque causare un malfunzionamento o guasto.

10. Se devo installare tante lampadine, devo associare una lampadina alla volta o è prevista un'associazione massiva?

Esistono due modalità di associazione delle tue luci: Smart e Manuale (solo nel caso in cui l'associazione "Smart" fallisca). Con quella Smart (consigliata) potrai associare più luci simultaneamente.

11. Se utilizzo l'interruttore, quando riaccenderò le lampadine ritroverò le stesse impostazioni?

Sì. Le luci rimangono impostate sull'ultima modalità utilizzata all'accensione.

In alternativa abilitando WiZclick dall'app WiZ, l'interruttore diventa ancora più intelligente:

- Accendi una volta per la richiamare la modalità luce preferita 1.
- Accendi rapidamente due volte per richiamare la modalità preferita 2.

12. Se internet si interrompe il sistema funziona ugualmente? Come controllo le lampadine? E' garantita l'illuminazione di base?

Sì. Se Internet si interrompe, il sistema rimane utilizzabile tramite gli accessori locali (telecomando, sensore). Finché le luci sono alimentate da corrente elettrica, mantengono la programmazione. Gli utenti manterranno i controlli di base tramite l'app per alcune ore, dopodiché si perderà la sincronizzazione. L'illuminazione di base è garantita tramite WiZclick, gli accessori e la programmazione.



CREAZIONE UTENTI, GESTIONE CASE, CONTROLLO LAMPADINE E FUNZIONALITÀ

13. Quante lampadine posso controllare con WIZ?

Non esistono limiti al numero di luci che puoi controllare con l'app WiZ. Tuttavia, dopo aver superato i 100 dispositivi collegati, a seconda del telefono utilizzato, potresti sperimentare un pò di lentezza nella risposta.

14. È possibile controllare tutte le luci simultaneamente? Se sì, potrei riscontrare un ritardo nella risposta?

Il sistema elabora i comandi in sequenza, ad una velocità così elevata da sembrare simultanea. Tuttavia, potrebbero verificarsi alcuni ritardi di rete, soprattutto durante il controllo attraverso il Cloud, poiché i messaggi passano prima attraverso Internet. Utilizzando il Wi-Fi locale, non si risconterà alcun ritardo evidente.

15. Se non mi registro posso controllare ugualmente il Sistema?

WiZ non ti chiederà alcun accesso per iniziare a controllare le tue luci. Ti verrà creato un account anonimo sul Cloud. Tuttavia, è consigliato accedere con Google, Facebook o iCloud, in quanto:

- Se elimini l'app WiZ, se cambi il telefono o reinstalli l'app, senza aver effettuato l'accesso, tutte le tue impostazioni andranno perse.
- L'accesso consente di salvare tutte le impostazioni della Casa, le stanze e le luci sul cloud.
- Potrai accedere con lo stesso account, controllare le luci su più dispositivi (es. tablet) e sincronizzare tutte le tue impostazioni WiZ.
- Potrai invitare altre persone ad unirsi alla tua Casa WiZ. In questo caso l'accesso è necessario per assicurarsi che il proprietario della Casa possa sempre gestire gli utenti connessi.

WiZ non visualizza, recupera o memorizza alcun tipo di dati personali dagli account con cui si collega.

16. Quanti utenti posso creare oltre all'utente master? Posso creare utenti singoli per ogni stanza?

Non c'è limite al numero di utenti all'interno di una Casa. Tuttavia, attualmente i ruoli Proprietario e Ospite sono assegnabili solo a livello di intera Casa e non di stanza.

17. Lo stesso utente può gestire due o più Case? Se sì come?

Con WiZ, un utente può creare e gestire un numero illimitato di Case. Per utenti iOS: dalla scheda "Impostazioni", selezionare "Casa in uso", quindi "Crea nuova casa". Per utenti Android: aprire il Menu e cliccare su Impostazioni. Si aprirà la schermata delle impostazioni della Casa. Cliccare su "Casa in uso" per visualizzare l'elenco delle Case. Per creare una nuova Casa, premere il simbolo "+" nell'angolo in alto a destra. Commutazione automatica tra diverse Case: se attivata, quando il tuo cellulare o tablet si connette ad un Wi-Fi di una Casa in cui sei membro, passerà automaticamente a questa Casa. Se esistono più Case associate allo stesso Wi-Fi, il riconoscimento automatico non sarà possibile.

18. Due utenti diversi possono controllare la stessa lampadina e/o stanza?

Sì. Non c'è limite al numero di utenti all'interno di una Casa. Il controllo delle luci WiZ può essere condiviso con familiari e amici tramite la gestione degli utenti e i relativi ruoli autorizzativi (Proprietario/Ospite).

19. Tutti gli utenti possono controllare da remoto le lampadine?

No. WiZ attualmente supporta due ruoli utente, associati a diverse autorizzazioni:

Proprietario: in grado di controllare le luci da qualsiasi luogo e di accedere a tutte le impostazioni come invitare, promuovere e far retrocedere altri utenti, configurare integrazioni, ecc...;

Ospite: in grado di controllare l'ecosistema solo tramite Wi-Fi locale. Gli ospiti non possono accedere alle impostazioni o alla gestione utenti e possono essere creati anche con una data di scadenza dell'autorizzazione.

20. Posso monitorare il consumo energetico delle lampadine ?

Sì. La funzione Consumo energetico (disponibile nel menu della barra laterale su Android e nella scheda Impostazioni su iOS) ti consente di farlo. La prima cifra è relativa al consumo energetico totale della Casa. Potrai inoltre accedere all'analisi dettagliata suddivisa per ora, giorno o settimana.



INTEGRAZIONE CON ALTRI SISTEMI E PRODOTTI DI TERZE PARTI

21. Posso integrare i prodotti WiZ a prodotti Hue? Se sì come?

No. Non esiste integrazione nativa o interoperabilità tra Hue e WiZ. Tuttavia, poiché entrambi sono disponibili tramite integrazioni di terze parti (Alexa, Google, IFTTT ...), puoi controllare sia Hue che WiZ contemporaneamente utilizzando tali integrazioni.

22. Posso integrare prodotti WiZ a lampadine di terze parti sempre Wi-Fi?

No. Le luci WiZ hanno il loro firmware, il loro processo di associazione, i loro meccanismi di sicurezza e un'app dedicata. Se desideri utilizzare anche luci di altri produttori, dovrai configurarle con la loro specifica app. Tuttavia, potresti essere in grado di controllare tutte le luci contemporaneamente tramite integrazioni di terze parti (Alexa, Google, IFTTT ...).

23. Posso usarle in giardino all'interno di prodotti/apparecchi con IP67 anche interrati?

Sì. Se hai una connessione Wi-Fi nel tuo giardino, puoi usare le luci WiZ anche lì. Tuttavia, dovrai assicurarti che il grado di protezione IP del tuo apparecchio sia adatto a tale applicazione all'aperto. Verifica le specifiche direttamente con i responsabili fornitori del prodotto.

24. Posso usare app di terze parti per controllare il Sistema oppure solo l'app dedicata?

I dispositivi WiZ possono essere configurati solo tramite l'app WiZ dedicata, quindi questo sarà il primo passaggio obbligatorio. Una volta configurate, le luci WiZ possono essere utilizzate tramite le app delle integrazioni di terze parti, come Alexa, Google Home, SmartThings. Nessun'altra app può leggere le lampadine WiZ.

25. Esiste compatibilità, già testata, con altri sistemi di domotica (es. BiTicino, Abb, Bosch, Samsung, Comelit, Vimar ecc....)?

WiZ è attualmente compatibile con Google Assistant/Google Home, Alexa, IFTTT, Samsung SmartThings, Conrad Connect, Enki, ImperiHome e Alice di Yandex. Potrai sempre verificare tramite l'app eventuali nuove integrazioni.



www.wizconnected.com/it-IT/

©2020 Signify Holding. Tutti i diritti sono riservati.

Le informazioni ivi riportate sono soggette a modifiche, senza preavviso.

Signify non fornisce alcuna dichiarazione o garanzia sulla accuratezza o completezza delle informazioni ivi incluse e non sarà responsabile per qualsivoglia azione che faccia affidamento sulle stesse.

Le informazioni contenute nel presente documento non sono da intendersi come una offerta commerciale e non costituiscono parte di qualsivoglia quotazione o contratto, a meno che non sia altrimenti concordato con Signify.

Tutti i marchi sono di proprietà di Signify Holding o dei rispettivi titolari.