



## IL GRUPPO COMET FA TRIS!



VENERDÌ | INAUGURAZIONE NUOVO  
30 SETTEMBRE | PUNTO VENDITA DI CECINA

Lo scorso fine settembre è stato inaugurato il nuovo punto vendita Marini Pandolfi a Cecina, situato tra Livorno e Piombino, per dare continuità alla copertura territoriale della costa tirrenica.

Punto vendita con ampio parcheggio, con mostra illuminotecnica e con un magazzino che va così ad aumentare una presenza del Gruppo nella regione che conta complessivamente 19 punti vendita e il supporto di un centro di distribuzione a Pontedera (PI).

In Emilia Romagna, il 10 novembre, Comet ha raddoppiato la sua presenza nella città di Cesena, in una location adiacente alla storica filiale di materiale elettrico e illuminazione, ed accoglierà la clientela su una superficie di 1000 metri quadrati dedicati all'esposizione di un'ampia scelta di prodotti di elettronica di consumo grazie ad un'assistenza attenta e professionale che accompagnerà i clienti alla scoperta delle ultime novità.



VENERDÌ | INAUGURAZIONE NUOVO  
11 NOVEMBRE | NEGOZIO ELETTRODOMESTICO DI CESENA

Il 5 novembre hanno spalancato le loro porte il nuovo punto vendita -quarto nel Lazio - e un nuovo hub logistico a Pomezia (Roma).

L'apertura rientra nel "progetto di servizio" RemaTarlazzi-Gruppo Comet volto ad offrire ai clienti professionali servizi sempre più evoluti. Ulteriori evoluzioni della presenza in regione del Gruppo Comet: presto vedrà la luce anche il nuovo punto Vendita di Roma Magliana.



SABATO | INAUGURAZIONE DEL NUOVO  
5 NOVEMBRE | PUNTO VENDITA E HUB LOGISTICO DI POMEZIA

In questo numero

|  |    |
|--|----|
| Comet POMEZIA  | 2  |
| DKC Configuratore ramklima di DKC  | 3  |
| Fischer Solar-Y  | 3  |
| Gewiss SMART[PRO] EVISIO [I 6]   | 4  |
| BFT app Bft In Touch per inviare un ordine al fornitore o un'offerta ai tuoi clienti | 5  |
| IESS IZY   | 6  |
| Lombardo CLIC POP  | 7  |
| Palazzoli Palazzoli elettrifica gli stadi del Qatar con la serie ALUPRES             | 7  |
| Perry Termostati e cronotermostati Serie DADO  | 8  |
| Urmet Urmet, il futuro della videocitofonia Smart è VOG                              | 9  |
| AVE Multipresa AVE   | 10 |
| Eaton Evoluzione tecnologica delle utenze e protezione differenziale idonea          | 10 |
| Pramac Generatori Powerknight  | 11 |
| Prysmian PRY-CAM HOME  | 12 |
| Schneider Panel server   | 13 |

GRUPPO  
**comet**

## POMEZIA

Il Gruppo Comet apre un Hub Logistico e un nuovo Punto Vendita

Il 5 Novembre 2022 è stato inaugurato il nuovo Punto Vendita e il nuovo Hub Logistico del Gruppo Comet a Pomezia, nati per garantire servizi eccellenti in termini di disponibilità immediata di una vasta gamma di prodotti, associata a una rapida e capillare rete di consegna.

L'evento dell'inaugurazione si è protratto dalla mattina sino a tarda serata, registrando la presenza di oltre 1.000 addetti ai lavori della Filiera dell'impiantistica Elettrica tra Clienti, Agenzie Fornitori e Staff del Gruppo Comet, che ringraziamo tutti per la partecipazione e collaborazione!

L'hub Logistico si sviluppa su una superficie di 7.300 metri quadri a cui si aggiungono circa 700 mq. di Uffici e Spazi espositivi e dispone di un assortimento a stock di oltre 15.000 prodotti.

Su una superficie esterna di 10.000 mq si sviluppano le aree per un ampio parcheggio destinato alla Clientela del Punto Vendita e per la movimentazione della flotta di automezzi dedicati alla consegna giornaliera dei prodotti presso le sedi/cantieri dei Clienti.

Un sofisticato sistema di gestione dell'Hub Logistico consente di evadere gli ordini ricevuti con precisione e accuratezza, assicurando alla Clientela una qualità di servizio di primo livello.

Nel punto Vendita lo Staff Tecnico Commerciale si compone di personale in grado di fornire una consulenza specializzata, anche grazie all'utilizzo di spazi espositivi specifici dedicati all'Automazione Industriale, agli Impianti Tecnologici e all'Illuminazione oltre alle competenze relative alla Distribuzione Industriale, al Settore Fotovoltaico, Climatizzazione e al Settore Elettrico dell'impiantistica professionale.

L'apertura del Punto Vendita e dell'Hub Logistico di Pomezia è una ulteriore prova tangibile dell'impegno del Gruppo Comet, teso a erogare servizi di qualità affidabili, concreti e di valore alla Clientela Professionale, nell'ottica di sviluppare crescenti opportunità di lavoro su tutta la filiera professionale.





# Configuratore ramklima di DKC: l'alleato perfetto per la climatizzazione dei quadri elettrici

DKC investe nella qualità delle proprie tecnologie così come nell'attenzione al cliente e presenta il nuovo configuratore per scegliere la migliore macchina da usare nelle differenti esigenze installative.

**NUOVO**

## CONFIGURATORE Linea RAMKLIMA



La Linea RamKlima di DKC si compone di una gamma ampia e versatile di condizionatori (per soluzioni INDOOR, OUTDOOR, Slim IN e OUT, condizionatori Semi Incasso e SMART COOL), scambiatori aria/acqua, raffreddatori a effetto Peltier, ventilatori (di recente ampliati con il sistema di ventilatori filtro EMC), riscaldatori anticondensa, completati da una serie di pratici adattatori e accessori, che godono dell'elevato valore aggiunto grazie alla tecnologia made in Italy.

L'attuale evoluzione del mercato presenta un contesto estremamente dinamico, dove un ruolo primario assume il cliente e l'attenzione al servizio che gli può essere garantito. Elemento, questo, che sta alla base della filosofia aziendale di DKC e che ha dettato l'evoluzione del customer care verso strumenti all'avanguardia.

A supporto dei nostri clienti esistono alcuni video tutorial, pubblicati sul canale ufficiale di YouTube <https://www.youtube.com/c/DKCEurope-video> e sui principali canali social, che favoriscono

l'apprendimento dei meccanismi di installazione, resi di per sé sempre più semplici dai continui miglioramenti tecnologici, ed esprimono in modo chiaro e intuitivo la facilità di montaggio dei condizionatori da parete e da tetto in combinazione con gli armadi componibili.

Oggi, alle consuete attività si è aggiunta la presentazione del nuovo Configuratore, un sistema che consente di essere al fianco di clienti e partners con un'offerta sempre più completa, attenta e competitiva.

Si tratta di una web app di ultima generazione che aiuta l'operatore nella scelta del condizionatore tramite una procedura guidata. Dotato di una logica di calcolo evoluta, il Configuratore tiene conto delle caratteristiche dell'ambiente di installazione e aiuta l'operatore nel calcolo della potenza dissipata degli equipaggiamenti, fornendo in ingresso il numero, la tipologia e il coefficiente di utilizzo dei componenti stessi. Qualora la lista degli equipaggiamenti non fosse nota a priori, permette comunque il

dimensionamento del condizionatore, fornendo in ingresso la potenza dissipata totale.

Una volta determinata la macchina da usare, è possibile stampare la relativa scheda tecnica, con le caratteristiche principali del condizionatore scelto, così come è possibile salvare le configurazioni realizzate per consultazioni future.

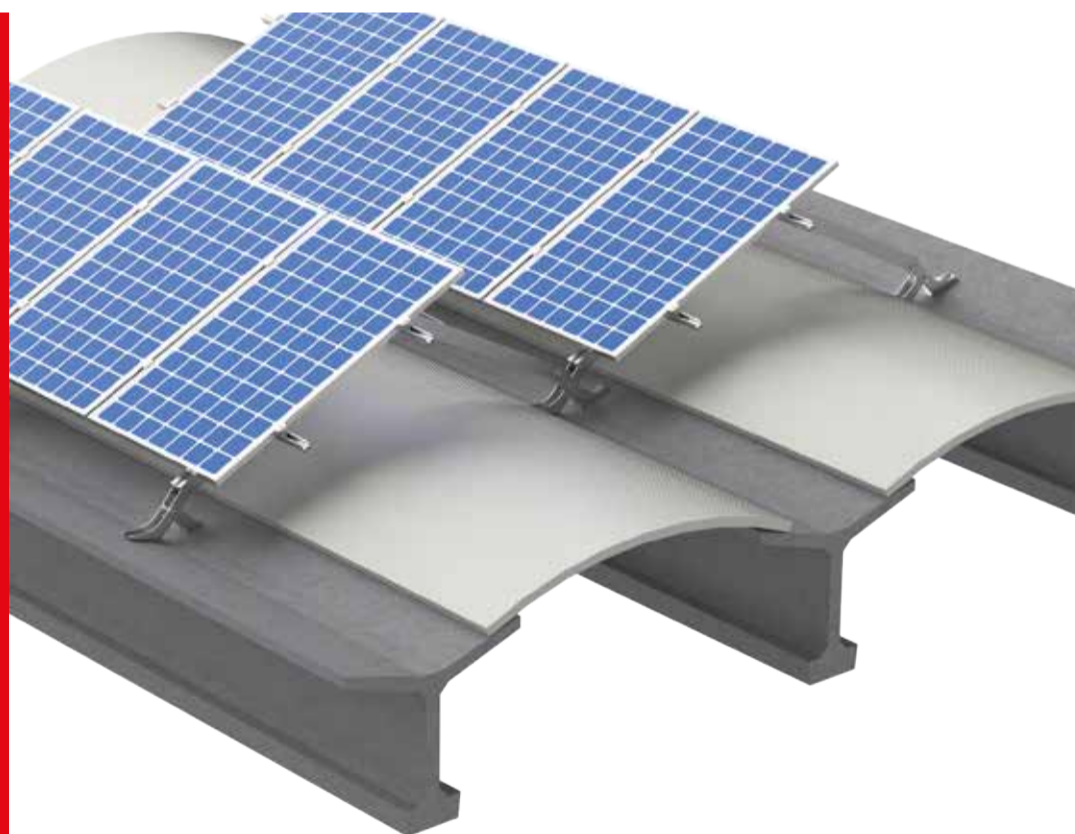
Il Configuratore è disponibile sul sito [www.dkceurope.com](http://www.dkceurope.com) ed è consultabile online e aggiornato in ogni momento. Un servizio comodo, facile e immediato per dare ai propri partner tutta la professionalità DKC a portata di click.



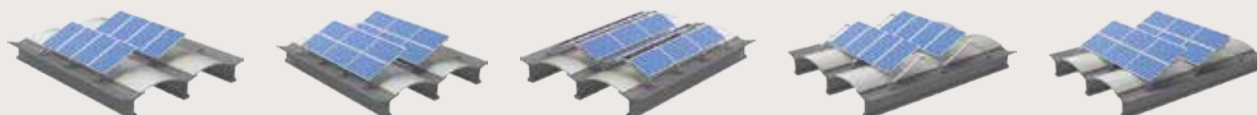
**fischer**

## Solar-Y. Il sistema universale per pannelli fotovoltaici su coperture industriali.

Solar-Y può essere installato sul tuo capannone **senza rimuovere i cupolini** o fare altri interventi sulla **copertura**, così puoi iniziare subito a produrre energia elettrica per la tua attività. La struttura **sfrutta al massimo l'efficienza dei pannelli fotovoltaici** e non spreca neanche un Watt di potenza.



Le basi innovative di Solar-Y si adattano a tutte le forme di travi e l'inclinazione dei triangoli è regolabile in modo continuo. **Scegli la tua configurazione e raggiungi la massima efficienza energetica.**



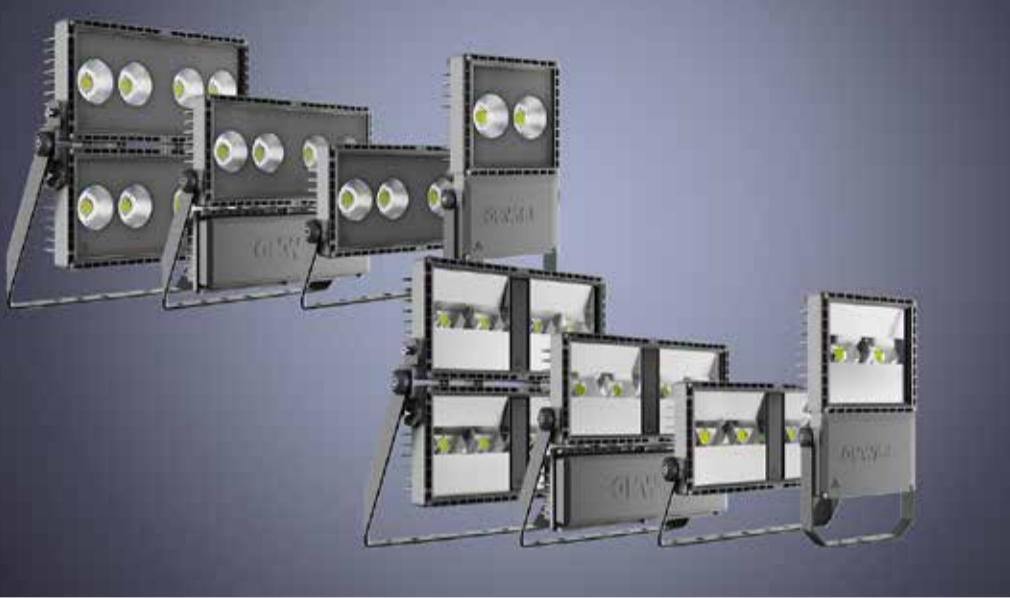
Scarica la brochure di presentazione



**GEWISS**

## SMART[PRO]E: efficienza, precisione, flessibilità

GEWISS presenta Smart [PRO]e, la gamma di proiettori LED progettata per soddisfare le esigenze illuminotecniche di impianti sportivi e aree esterne di piccole e medie dimensioni.



Smart[PRO]e è la nuova serie di proiettori a media ed alta potenza adatta per applicazioni sportive semiprofessionali e ricreative caratterizzata da elevata efficienza, precisione delle ottiche, grande flessibilità di utilizzo e ampia modularità. I proiettori Smart[PRO]e sono disponibili in taglie da 1, 2 o 4 moduli, cinque diverse tipologie di ottica, tre tipi di Temperatura di Colore (3000K, 4000K, 5700K) e due di Indice di Resa Cromatica (CRI>70,

CRI>80). Possono essere installati a parete, a soffitto o a terra, sono dotati di dispositivo di sfato ed anti-condensa, Classe d'isolamento I e composti da un corpo in pressofusione di alluminio con dissipatore passivo integrato e riflettori in Policarbonato HT metallizzato o in alluminio anodizzato e brillantato. Gli schermi sono in vetro temprato con guarnizioni in silicone anti-invecchiamento e nanocoating antiriflesso per le versioni

asimmetriche.

Le versioni 1M e 2M sono disponibili con connessione elettrica tramite pressacavo stagno e alimentatore 1-10V integrato, mentre le versioni 2M (driver remoto) e 4M presentano una connessione elettrica tramite connettore GW Connect e un gruppo di alimentazione 1-10V remoto, da ordinare separatamente, che può essere installato sia a bordo staffa che in cabinet dedicati.

### ECCEZIONALE ROBUSTEZZA E RESISTENZA

Il design compatto e le diverse possibilità di installazione permettono l'impiego di Smart[PRO]e in qualsiasi contesto, anche nei più critici. La certificazione DIN 18032-3 assicura inoltre il perfetto funzionamento degli apparecchi anche se colpiti accidentalmente durante un evento sportivo.

### ALTISSIMA EFFICIENZA

L'accurato iter di selezione dei materiali e delle componenti elettroniche unito al design esclusivo dei riflettori ha consentito di ottenere un'ottima efficienza in tutte le varianti di prodotto. L'utilizzo del

vetro antiriflesso e dell'alluminio ottico aumenta inoltre il rendimento delle versioni asimmetriche, portando Smart [PRO]e ai vertici della categoria in termini di prestazioni illuminotecniche.

### ILLUMINAZIONE FLESSIBILE

La modularità della gamma (3 taglie e 2 versioni), l'ampia scelta di ottiche (3 circolari e 2 simmetriche) e la disponibilità di 6 differenti combinazioni di CCT e CRI rendono Smart[PRO]e un prodotto altamente flessibile, adatto a soddisfare tutte le necessità illuminotecniche ed installative in diversi contesti, sia sportivi che di area.

### SOLUZIONI TECNICHE DI ECCELLENZA

I numerosi accorgimenti tecnici di Smart[PRO]e ne garantiscono un'installazione semplice e sicura. La doppia scala goniometrica integrata consente un puntamento rapido e preciso, mentre il dispositivo di sfato anticondensa ed il connettore multipolare GW Connect assicurano resistenza e affidabilità nel tempo, anche in caso di elevate sollecitazioni meccaniche e ambientali.

## VISIO [16]: prestazioni d'eccellenza con il massimo comfort

GEWISS presenta Visio [16], l'apparecchio di illuminazione perfetto per uffici e scuole, ambienti in cui devono convivere le migliori prestazioni illuminotecniche e un perfetto comfort visivo.

Visio [16] è la nuova famiglia di plafoniere modulari dedicata ad applicazioni terziarie che richiedono efficienza e praticità.

La serie si caratterizza per un'elevata raffinatezza tecnica e una luce di qualità, grazie ad un avanzato sistema ottico di basso livello di abbagliamento (UGR < 16) ed una sorgente luminosa ad alta efficienza di elevata resa cromatica (CRI 90 standard). Visio [16] è disponibile in 3 taglie (60x60 cm, 62x62 cm e 30x120 cm), 2 temperature di colore (930 e 940) e 2 opzioni di driver (On/Off e DALI). Facilità di installazione e bassi costi di gestione

garantiscono inoltre un rapido rientro dell'investimento.

> Comfort visivo. Il sistema ottico di Visio [16] è stato pensato per minimizzare l'abbagliamento, potenziando il benessere e la produttività degli utenti in applicazioni dove il comfort visivo è prioritario, come in uffici e aule.

> Alta resa cromatica. L'attenta selezione della sorgente LED garantisce un'elevata resa cromatica, una costanza del colore della luce per tutta la durata del prodotto e un'alta efficienza energetica.

> Garanzia di qualità. La gamma Visio [16] assicura la massima affidabilità di tutte le versioni in termini di qualità del prodotto e dei singoli componenti, con una garanzia estesa a 5 anni.

> Facilità di installazione. I pannelli Visio [16] sono compatti e con un peso contenuto, caratteristiche che ne consentono un'installazione facile e veloce. I vari accessori di montaggio a disposizione, inoltre, permettono una sostituzione semplice dei singoli apparecchi in caso di necessità.





# Bft lancia la nuova versione dell'app Bft In Touch per inviare un ordine al fornitore o un'offerta ai tuoi clienti.

Grazie a Bft In Touch puoi consultare in modo semplice e intuitivo il catalogo prodotti, creare un carrello virtuale per inoltrare un ordine al fornitore e un'offerta da inviare al cliente finale.

Con Bft in Touch puoi visualizzare le schede prodotto, le immagini e le tabelle tecniche di prodotti e accessori direttamente dal tuo smartphone. La modalità di lettura interattiva e la ricerca rapida, per nome prodotto o codice, rendono ancora più semplice consultare il catalogo digitale che resta sempre aggiornato.

Grazie agli aggiornamenti rilasciati, Bft In Touch si arricchisce di nuove funzionalità per restare ancora più connessi al mondo Bft.

Se sei un installatore, accedendo all'app con le stesse credenziali che utilizzi per entrare nel sito web oltre a visualizzare il listino prezzi, da oggi potrai inviare un ordine al tuo fornitore ed offerte commerciali ai tuoi clienti.

## Le Novità a portata di smartphone

La prima novità dell'app Bft In Touch, è la possibilità di inviare un ordine al grossista presso il quale ci si rifornisce abitualmente. Navigando nel listino è possibile aggiungere al carrello i prodotti e gli accessori di cui si ha bisogno. Nell'apposita sezione inserendo i dati del proprio fornitore, si può inviare l'ordine direttamente dall'applicazione.

Il fornitore riceverà una email riepilogativa

con le informazioni di contatto e i materiali richiesti. Nel caso in cui possiedi uno sconto presso il tuo rivenditore di fiducia, è possibile inserirlo fino a 3 diversi livelli.

Tra le novità di Bft in Touch, la sezione offerta invece è dedicata all'invio di preventivi al cliente finale.

Posso decidere di inviare un'offerta completa al cliente con i costi dei prodotti, degli accessori per l'automazione e della manodopera più l'eventuale sconto che si vuole applicare.

Grazie alle ultime novità introdotte, in maniera facile e rapida, ogni installatore può avere sempre a portata di mano il catalogo Bft, inviare un'offerta al cliente direttamente in fase di sopralluogo e l'ordine al proprio fornitore ogni volta che si vuole.

L'App Bft In Touch è disponibile sia per i dispositivi Android su Google Play che per i dispositivi iOS su Apple Store.

Scarica Bft In Touch per Android <https://play.google.com/store/apps/details?id=com.bft.intouch&hl=it&gl=US>  
Scarica Bft In Touch per iOS <https://apps.apple.com/it/app/bft-intouch/id1566839697>



## App Bft In Touch



**Bft In Touch**

DISPONIBILE SU  
**Google Play**

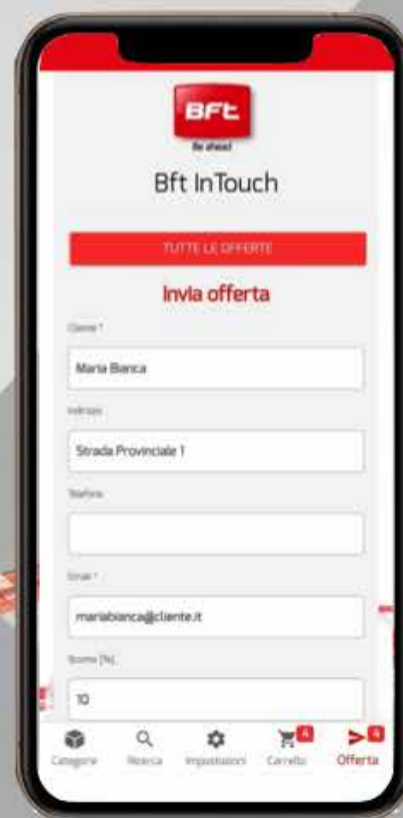
Scarica su  
**App Store**



Catalogo Bft



Carrello



Offerta





## L'ESSENZIALE PER IL TUO ACCESSO



**SICURO**  
Sistema di crittatura elevata



**VERSATILE**  
Si integra in qualsiasi contesto, anche in ambienti esterni (IP65)



**UNIVERSALE**  
Compatibile con tutti i tipi di elettroserrature



**SEMPLICE**  
Installazione e setup rapidi tramite pagina web

Kizy è la soluzione ideale per



Studi Medici



Negozi e catene



Asili e scuole



Uffici



**SCOPRI IL SITO KIZY.IT**

**GUARDA IL VIDEO**



## ENERSOLVE & POWERSINES per un risparmio energetico su misura

Se contenere i consumi energetici ieri era importante, oggi è diventato prioritario programmare interventi che garantiscano un risparmio immediato.

I nostri dispositivi di risparmio energetico ENERSOLVE e POWERSINES, abbinati all'utilizzo della piattaforma ENERCLOUD garantiscono una riduzione dei consumi immediata e in

Italia, grazie alla certificazione rilasciata da ICIM, rientrano nel campo normativo di Industria 4.0.

L'ampia gamma di modelli è in grado di soddisfare tutte le esigenze, dal piccolo ufficio alla grande industria energivora.

Questi prodotti fanno parte dell'offerta integrata di soluzioni di Power Quality di Ortea Next che oltre alle soluzioni di

efficientamento energetico, include anche:

- > Stabilizzatori di tensione
- > Compensatori di buchi di tensione
- > Trasformatori di isolamento BT
- > Sistemi di rifasamento
- > Filtri Attivi

Ortea Next esegue inoltre campagne di misura presso impianti industriali e del terziario, allo scopo di verificare i KPI di Power Quality e proporre interventi migliorativi per ottimizzare la continuità di servizio e, di conseguenza, la performance produttiva.

Le problematiche di Power Quality negli impianti elettrici del mondo dell'industria e del terziario si fanno sempre più "pressanti" a causa della crescente introduzioni di utenze non lineari (inverter, soft starter, raddrizzatori, elettronica di potenza, illuminazione non a filamento, saldatrici, ecc.) che portano alla circolazione nell'impianto di correnti deformate, causa di sollecitazioni termiche sia per i conduttori (cavi, sbarre) che per le infrastrutture elettriche (trasformatori, interruttori, fusibili, ecc.). Inoltre la progressiva digitalizzazione

degli impianti industriali porta alla convivenza delle utenze di potenza con utenze informatiche, che per funzionare correttamente richiedono un livello di Power Quality molto elevato.

Power quality ed efficientamento energetico vanno a braccetto: la riduzione dei consumi alleggerisce lo sforzo richiesto alle infrastrutture elettriche dell'impianto con un conseguente miglioramento della qualità dell'energia che fluisce alle utenze. In sintesi, le soluzioni di efficientamento energetico ENERSOLVE & POWERSINES di Ortea Next permettono di ottenere riduzioni sensibili dei consumi in ambito terziario e industriale.

Visitaci su [www.orteanext.com/it](http://www.orteanext.com/it).

**FERMA**  
GLI SPRECHI DI ENERGIA!

**MIGLIORA**  
IL POWER QUALITY!

**RISPARMIA**  
SULLA BOLLETTA ENERGETICA!



## Lombardo. CLIC

Funzionale, essenziale, elegante e versatile: nello stesso nome, CLIC, è racchiusa la filosofia della gamma. Il concept creativo si sviluppa attorno ad un corpo cilindrico: linee geometriche essenziali e minimaliste, design raffinato per una serie che ha l'eleganza della semplicità.

Realizzato con corpo in policarbonato verniciato e diffusore in policarbonato, CLIC è stato progettato sia per uso interno che per l'esterno, grazie anche alle sue caratteristiche stagne (grado IP 65).

CLIC è disponibile nella versione base e nella versione UP, con diffusore sporgente opale, ed è proposto in molteplici colori tra cui terracotta, nuova finitura che si adatta sia a contesti indoor che outdoor. Tutti i modelli sono con attacco GU10 (lampadina non inclusa) o con motore LED a tensione di rete integrato. La versione AC direct è dimmerabile a taglio di fase e garantisce il massimo confort nella fruizione dell'illuminazione.

Contemporanea, pratica e smart, ma anche ironica, compatta, versatile: la

gamma CLIC ha personalità e si candida a diventare una linea iconica di Lombardo.

Quattro le proposte della linea CLIC:

CLIC Top e CLIC Up Top: adatto per installazione a soffitto.

CLIC Wall e CLIC Up Wall: per un'installazione a parete.

CLIC Garden e CLIC Up Garden: pensato per esterni, questa soluzione è dotata di picchetto per un'installazione a terra.

CLIC Post e CLIC Up Post: versioni provviste di adattatori per pali  $\varnothing$  60 e  $\varnothing$  40. È disponibile anche un kit che

contiene Clic Post o Clic Up Post, palo  $\varnothing$  40 in bayblend (h1000 o h1500) e staffa per il fissaggio.



## POP

Pop è il nuovo faretto da incasso Lombardo pensato per installazioni in controsoffittature di cartongesso. Il grado di protezione IP 65 permette di essere utilizzato sia in contesti indoor che outdoor.

Il prodotto presenta un corpo in policarbonato abbinato a un diffusore in policarbonato trasparente tampografato e a un dissipatore in alluminio primario pressofuso EN-AB44100. Il montaggio è

ad incasso tramite molle.

La particolarità di POP sta nella sua versatilità: oltre ad essere disponibile in diverse dimensioni (60, 80 e 100mm) e forme (tonda e quadrata), è possibile scegliere tra sei finiture e tre ottiche nonché tra tre temperature LED (2700K, 3000K o 4000K). Tutti i modelli sono forniti con un adattatore extra che permette di ricoprire fori nel cartongesso di diametri più o meno maggiori. Per la

versione POP 80 è prevista anche la scelta tra una configurazione del fascio luminoso simmetrico o asimmetrico.

Esistono due versioni del prodotto: la prima viene fornita con un alimentatore remoto in corrente costante; la seconda è priva dell'alimentatore così che l'installatore abbia la libertà di scelta del driver più adatto alle esigenze installative.



## Palazzoli SISTEMI ELETTRICI D'AUTORE

# Palazzoli elettrifica gli stadi del Qatar con la serie ALUPRES

C'è un altro pezzo di Brescia ai Mondiali di calcio in Qatar.

Per l'elettrificazione di quattro degli otto stadi in cui si sta svolgendo la prestigiosa competizione, lo Sceicco Tamim bin Hamad Al-Thani si è infatti affidato ai collaudati prodotti della Palazzoli di Brescia, in particolare è stata scelta la serie ALUPRES, prodotto di punta della Palazzoli e apprezzato in Medio Oriente per le caratteristiche di robustezza e resistenza.

Il clima del Qatar è di tipo desertico, con estati afose ed inverni miti. Le temperature estive possono raggiungere picchi di 45 gradi di giorno, per poi scendere in picchiata di notte: l'escursione termica richiede componenti particolari e la Palazzoli è riuscita a battere l'agguerrita concorrenza con prese «in lega di alluminio a basso tenore di rame, alta resistenza alla corrosività, elevata resistenza agli urti ed agli sbalzi termici». La commessa che ha interessato quattro stadi dei Mondiali (Al Janoub Stadium di Al-Wakrah; Al Bayt Stadium ad Al Khor; nel nord est del Qatar; l'Education City

Stadium ed infine Il 974 Stadium) è per certi versi poco appariscente, ma non meno importante.

La fornitura comprendeva in totale circa 3.000 componenti con materiale di corredo annesso: accanto alle prese interbloccate e ALUPRES, ci sono anche le cassette in alluminio UNIBOX, le prese interbloccate in termoindurente TAIS, le spine e le prese mobili X-CEE e MULTIMAX.

### ALUPRES:

Le prese industriali con interruttore di blocco a bassa tensione della serie new ALUPRES sono una gamma di prodotti in alluminio marino per impieghi gravosi, rispondenti alle norme IEC/EN 60309-1, IEC/EN 60309-2 e IEC/EN 603094. Il sistema comprende versioni da 16A a 125A, con fusibili, senza fusibili, con interruttore magnetotermico, con guida DIN accessoriabile e con interblocco elettrico. Le prese hanno grado di protezione fino a IP69 e si possono combinare in batterie utilizzando le apposite cassette ad alta capienza cieche



**ALUPRES** elettrifica gli Stadi del Mondiale

SISTEMI ELETTRICI

## Palazzoli

o trasparenti. Le versioni sopra i 32A sono provviste di alveoli Easy Contact per consentire la massima performance del contatto nel tempo e facilitare le operazioni di inserzione e disinserione. Le protezioni, i fusibili alloggiati in basi ceramiche e gli interruttori

magnetotermici fissati su guida, sono ancorate al fondo della presa, accessibili aprendo il coperchio frontale.

Il sistema di interblocco è realizzato con staffa in acciaio e l'interruttore-sezionatore è certificato in categoria AC3-AC23A a corrente nominale.



## Termostati e cronotermostati Serie DADO

Regolazione della temperatura, massima compatibilità, estrema semplicità in due moduli civili

Perry presenta la nuova gamma di termostati e cronotermostati giornalieri due moduli civili.

I nuovi prodotti arricchiscono l'offerta di dispositivi per la termoregolazione ambiente dell'azienda italiana. Le nuove soluzioni, tutte dotate di display LCD retroilluminato con tecnologia white led, sono dotate di tre soli pulsanti che ne rendono la programmazione semplice ed intuitiva.

I prodotti sono confezionati con 5 cornici plastiche che consentono di agganciarsi ai telai originali delle serie civili in modo perfetto. Ciò permette l'alloggiamento dei termostati /cronotermostati in telai 2 moduli, 3 moduli, 4 moduli, 6 moduli.

### Ampia compatibilità

Oltre alle dotazioni di serie, grazie alla ampia gamma di accessori, la nuova serie Dado risulta compatibile con le serie civili più diffuse. Compresa Living Now.

### Alimentazione 220V: una scelta ecologica

Sia il cronotermostato giornaliero che il termostato sono offerti unicamente con alimentazione a rete 220V. Una scelta che evita la sostituzione di batterie, onerose e da smaltire.

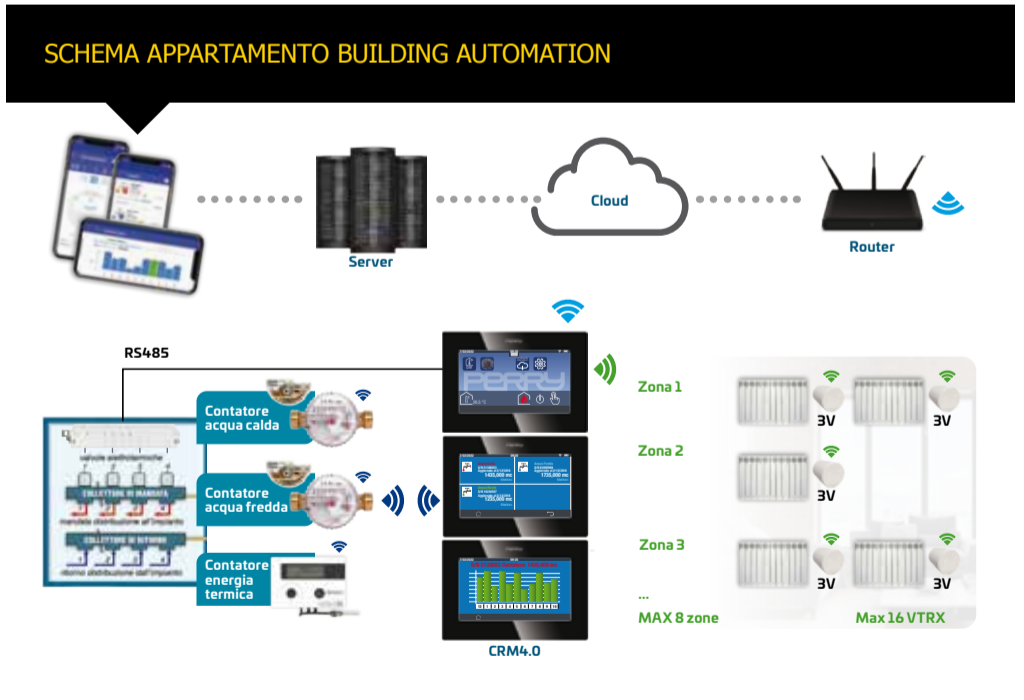


Serie **DADO**  
Termostati e cronotermostati per serie civili a incasso **2 Moduli**

**DISPOSITIVI DI LEGGE IN VIGORE - BUILDING AUTOMATION**

**DECRETO LEGGE RILANCIO n° 34 del 19 maggio 2020**  
I DISPOSITIVI INSTALLATI IN INTERVENTI SUGLI EDIFICI PER LA SOSTITUZIONE, RISTRUTTURAZIONE DEGLI IMPIANTI DI CLIMATIZZAZIONE GODONO DELLA DETRAZIONE DEL 65% E/O 110% A CONDIZIONE CHE RISULTINO RISPONDENTI A QUANTO PREVISTO DAL DECRETO LEGGE MISE DEL 6 AGOSTO 2020.  
Massimale: 60 €/m<sup>2</sup> - 15.000 € per unità abitativa  
I costi esposti per le detrazioni si considerano al netto di IVA, prestazioni professionali, opere relative alla installazione e manodopera per la messa in opera dei beni.

**DECRETO LEGGE MISE del 6 agosto 2020**  
Allegato A  
Art. 2 paragrafo f)  
... AL GODIMENTO DELLO SCARICO FISCALE DEL 65% E/O 110% SONO AMMESSI I SISTEMI DI BUILDING AUTOMATION SECONDO QUANTO PREVISTO NELL'ALLEGATO A par. 11)  
Allegato A  
paragrafo 11)  
I SISTEMI DI BUILDING AUTOMATION INSTALLATI NELLE UNITÀ ABITATIVE DEVONO RISPONDERE ALMENO ALLA CLASSE B DELLA NORMA EN 15232 E CONSENTIRE LA GESTIONE AUTOMATICA PERSONALIZZATA DEGLI IMPIANTI DI RISCALDAMENTO IN MANIERA IDONEA A:  
a) mostrare attraverso canali multimediali i consumi energetici da riscaldamento mediante fornitura periodica dei dati.  
b) mostrare le condizioni di funzionamento correnti e la temperatura di regolazione degli impianti  
c) consentire l'accensione, lo spegnimento e la programmazione settimanale degli impianti da remoto





**urmet**

## Urmet, il futuro della videocitofonia Smart è VOG

Più sicurezza, semplicità di utilizzo e funzioni interattive con vog7, vog5w e vog5, compatibili con sistemi ipercom e 2voice

Urmet è da sempre un brand all'avanguardia nel campo della videocitofonia e dell'automazione degli edifici: con la serie VOG compie un ulteriore passo in avanti con una sempre maggiore integrazione sistemica, nuove funzioni di domotica integrata e comandi vocali e gestuali.

I monitor VOG, compatibili con sistemi videocitofonici IperCom e 2Voice, cambiano il modo di interagire con il videocitofono e lo trasformano in un vero e proprio home-monitor per il controllo di sistemi domotici e dei servizi della casa. La nuova gamma VOG è attenta al design, elegante con finiture essenziali e colori sobri: la tecnologia è innovativa con interfacce utente semplici e che rendono l'utilizzo del prodotto intuitivo.

La gamma VOG (acronimo di Voice Or Gesture) si compone di 3 dispositivi per rispondere ad esigenze d'uso distinte: VOG 7, VOG 5W e VOG 5, i primi due disponibili nei colori bianco e nero, mentre l'ultimo prevede solo la versione di colore bianco.

«I "plus" della gamma VOG sono davvero tanti e unici, in quanto sono dispositivi all'avanguardia sia come tecnologia sia come semplicità di utilizzo, oltre ad essere una soluzione videocitofonica versatile e innovativa – sottolinea Daniele Micheletti, product manager Urmet per la Videocitofonia -. Un salto in avanti nell'hi-tech che deve essere a disposizione di tutti, anche e soprattutto delle persone con disabilità, dei non udenti o non vedenti. La tecnologia deve essere accessibile anche alle persone più fragili, fornendo supporto, assistenza, tutela e protezione: il futuro è per tutti».

VOG 7 è il videocitofono con schermo touchscreen a 7" che risponde ai comandi vocali o gestuali e consente di utilizzare, in modalità totalmente touchless, non solo le consuete funzioni di videocitofonia, ma anche le più avanzate attivazioni e funzioni smart presenti in casa.

Su VOG 7 sono già presenti tutte le app della casa madre (aggiornate automaticamente tramite la connessione al Cloud Urmet) per il controllo dei dispositivi di sicurezza e smart della casa a marchio Urmet, rendendolo un perfetto monitor con cui attivare oppure disattivare l'antifurto (anche remoto), utilizzare scenari domotici Yokis, visualizzare le telecamere di sicurezza (anche remote), fare un controllo presenze mediante chiavi di prossimità ed altro ancora.

Inoltre VOG 7 permette di effettuare chiamate intercomunicanti audio-video, grazie alla telecamera incorporata, e di mandare messaggi di testo ad altri appartamenti. Trasferisce le chiamate su smartphone, comprese quelle di emergenza, con la possibilità di attivare la funzione di MUTE temporizzato con autoripristino della suoneria e di trasferire la chiamata videocitofonica verso un altro appartamento o al centralino di portineria.

L'interfaccia grafica può essere facilmente personalizzata per adattarsi anche a esigenze specifiche di utilizzo, impostandola su modalità standard, semplificata per persone anziane, oppure swipe per non vedenti.

VOG 5W è il videocitofono della gamma con display a 5", dotato di pulsanti soft-touch su un'unica superficie in vetro flat che esalta il design elegante e le linee semplici.

Le principali funzioni possono essere gestite in modalità touchless, mediante gesture che attivano il sensore preposto o mediante comandi vocali. Il dispositivo è compatibile anche con Amazon Alexa.

VOG 5W è il videocitofono connesso: infatti, la connessione Wi-Fi integrata consente di inoltrare chiamate su smartphone senza aggiunta di ulteriori dispositivi.

Mute tradizionale o temporizzato con autoripristino della suoneria e apriporta programmabili su base giornaliera/settimanale sono funzioni ormai standard per VOG 5W. In caso di emergenza, è anche possibile trasferire la chiamata panico e attivare la conversazione audio con chi ha inviato la richiesta di aiuto.

E' presente inoltre la possibilità di memorizzare brevi clip video delle chiamate ricevute durante l'assenza che possono essere consultate al rientro o scaricate su una SD card per essere visualizzate su altro supporto.

Ma VOG 5W è anche smart home e home automation con un trasmettitore radio che integra fino a 8 comandi Yokis, di cui 2 attivabili direttamente utilizzando gli appositi pulsanti sul frontale del videocitofono, per la gestione smart della casa, con a disposizione fino a 32 attivazioni per servizi supplementari. Una rubrica che può ospitare fino a 32 nominativi consente altrettante chiamate intercomunicanti.

Se parliamo di VOG 5 invece, le funzioni videocitofoniche possono essere controllate direttamente tramite pressione sui tasti di comando ma anche tramite gesti che attivano il sensore dedicato.

Anche VOG 5 consente funzionalità avanzate tra cui il "mute" (tradizionale o temporizzato con autoripristino della suoneria), la chiamata al piano e la ripetizione di chiamata su una suoneria esterna. Il design è elegante ed essenziale, con 8 icone che guidano la selezione delle varie funzioni, gestite da un unico comando soft touch.

Un'importante innovazione infine riguarda le funzioni di risposta e apriporta, utilizzabili anche da persone non vedenti poichè sui lati del monitor sono presenti tacche in rilievo che identificano la posizione dei pulsanti: nella versione IP tutte le funzioni vengono mostrate con specifiche icone sul display per persone non udenti.





## Multipresa AVE: una novità assoluta sul mercato

Fino a 4 combinazioni installabili nella scatola a tre moduli, con presa bipasso, schuko, USB tipo A e tipo C in un unico dispositivo.

AVE presenta un innovativo monoblocco multiprese ad ingombro ridotto, una novità assoluta sul mercato che permette di integrare, anche, nella tradizionale scatola da incasso a tre moduli fino a 4 combinazioni: una presa bipasso, una presa schuko, una presa USB tipo A e una presa USB tipo C.

Mediante un unico dispositivo è quindi possibile coprire le tipologie di alimentazione e ricarica oggi più diffuse, adattandosi al meglio a molteplici soluzioni di utilizzo ed ovviamente di installazione. Oggigiorno il 92% degli impianti esistenti è infatti coperto da scatole a tre moduli; la soluzione proposta da AVE si presta dunque ad essere installata pressoché ovunque, anche senza la necessità di eseguire opere murarie. Grazie all'universalità del Sistema 44, il monoblocco multiprese AVE è installabile (in tutti i supporti S44 e Smart44) da 3, 4 e 7 moduli, inoltre può essere inserito nei contenitori da parete autoportanti e nelle scatole universali.

La velocità di installazione è un altro grande vantaggio di questo prodotto. È sufficiente un singolo cablaggio per collegare il dispositivo e implementare fino a 4 combinazioni nel punto-presa. In questo modo si dimezza l'operatività e i tempi di lavoro necessari rispetto alla "classica" installazione delle prese in sequenza, raddoppiando la produttività dei professionisti.

In confronto alle soluzioni con prese affiancate, il dispositivo presentato da AVE assicura inoltre un migliore impatto visivo, eliminando gli spazi tra le prese e affinando sensibilmente l'estetica del punto-presa. Il monoblocco multiprese è disponibile in due versioni, con e senza USB, entrambe declinate sia in colorazione bianca Domus 100 sia nero opaca Tekla 44.

La tensione di alimentazione del dispositivo è di 230V ~, corrente nominale di 16A totali. Le prese USB di tipo A/C offrono una tensione in uscita da 5V con



carico massimo in uscita da 3A.

Si tratta di un dispositivo che va incontro alle esigenze dei moderni impianti elettrici, una soluzione in linea con l'evoluzione dell'abitare, flessibile, attenta all'estetica e pensata per agevolare il lavoro dei professionisti: una novità assoluta sul mercato, facile e veloce da installare.



## Evoluzione tecnologica delle utenze e protezione differenziale idonea

Eaton amplia la gamma dei Differenziali di tipo F e B

L'impiego sempre più massivo di apparecchiature elettroniche e, nello specifico di inverter, all'interno degli impianti elettrici, siano essi industriali o residenziali, pone il problema di scegliere adeguatamente i dispositivi di protezione. Dispositivi **inverter a variazione di frequenza** sono infatti presenti sia nei **comandi dei motori trifase** ad uso industriale ma anche in utenze domestiche come **lavatrici, condizionatori e pompe di calore**. Sempre più diffusi sono poi gli **impianti fotovoltaici** e le wall box per la **ricarica di veicoli elettrici**.

In tutti questi casi le correnti di guasto, da cui proteggere impianti ma soprattutto le persone, sono caratterizzate da due fenomeni che incidono poi sulla reale efficacia del dispositivo di protezione differenziale:

- > Correnti di guasto con presenza di contributi in **corrente continua**;
  - > Correnti di guasto a **multifrequenza**
- I differenziali tradizionali in classe A, e tanto meno in classe AC, in questi casi

non risultano idonei: la loro sensibilità è fortemente condizionata, se non inibita del tutto, dalla presenza di correnti continue o di frequenze diverse dal 50Hz, quindi in caso di guasto non interverranno nei tempi previsti per la protezione delle persone (o non interverranno addirittura del tutto).

Inoltre, tali componenti DC e multifrequenza sono spesso presenti nelle correnti di dispersione ("Leakage current") generate dai filtri EMC degli inverter stessi: queste sono tali da "accecare" un differenziale in classe AC o A rendendolo insensibile addirittura anche ai guasti su utenze puramente resistive di tipo sinusoidale alternato.

In questi casi la norma **CEI 64-8** stessa richiede di utilizzare obbligatoriamente dei differenziali di tipo F o B, conformi alla recente norma di prodotto **CEI EN 62423** che presentano, in sintesi, le seguenti caratteristiche aggiuntive

- > **Tipi F:** idonei alla **multifrequenza** e a contributi in **DC fino a 10mA**



- > **Tipi B:** idonei sia alla **multifrequenza** che a correnti di **guasto di ogni forma, la DC inclusa**.

Eaton, sempre a l'avanguardia nello sviluppo di dispositivi di protezione secondo norma ed idonei alla protezione di impianti e persone, aveva già introdotto nel proprio programma differenziali sia di tipo B che F da molti anni. Ora la gamma si arricchisce ulteriormente di nuove versioni. Qui di seguito una sintesi dell'offerta Eaton:

- > Differenziali **puri 4 poli** fino a 125A di **tipo B, B+, Bfq<sup>1)</sup>**
- > Novità: Differenziali **puri 2 poli** fino a 63A di **tipo B;**

- > Differenziali puri 2 poli fino a 63A di **tipo F**

- > Novità: Magnetotermici-Differenziali 1P+N e 2P fino a 40A di tipo F;
  - > Novità: AFDD+, protezione contro l'arco elettrico combinata a protezione magnetotermico-differenziali di tipo F
- Tutte le versioni sono immunizzate dagli sganci intempestivi.

Approfondisci l'argomento con gli esperti Eaton:

1) I differenziali B Eaton sono inoltre a controllo digitale dotati di LED frontali per la segnalazione della presenza di leakage current. Il tipo Bfq è inoltre dotato di una curva di intervento fino a 50kHz, quando la normativa arriva a richiedere 1kHz; il che lo rende particolarmente adatto alla protezione di circuiti con inverter trifase a variazione di velocità mediante modulazione di frequenza.

# Generatori Powerknight

La serie Pramac standby a GAS

## NON RESTARE PIÙ SENZA ENERGIA

Questo inverno proteggi la tua casa e la tua famiglia con la gamma di generatori residenziali Pramac



### CON I GENERATORI PRAMAC, I BLACKOUT NON SARANNO PIÙ UN PROBLEMA

Evita il rischio di frequenti **interruzioni di fornitura di energia** che impediscono di usufruire di servizi essenziali, come il riscaldamento, il raffreddamento e l'illuminazione, non consentendo di svolgere le normali attività quotidiane, dalla cucina al bucato, mettendo inoltre a rischio l'erogazione di servizi essenziali per la sopravvivenza di persone con gravi problemi di salute.

- COMBUSTIBILE GPL
- ACCENSIONE AUTOMATICA
- FUNZIONAMENTO SILENZIOSO
- MONITORAGGIO ELETTRONICO TRAMITE APP
- 5 ANNI DI GARANZIA

### SCOPRI ALTRE SOLUZIONI RESIDENZIALI PRAMAC



**WE ARE THE ENERGY GENERATION!**

[www.pramac.com](http://www.pramac.com)



**Prysmian Group**

## PRY-CAM HOME, per il monitoraggio degli impianti elettrici domestici

PRY-CAM HOME è una soluzione alla portata di tutti che permette di aumentare la sicurezza e garantire la piena funzionalità ed efficienza energetica degli impianti elettrici.



Una caratteristica spesso sottovalutata degli impianti elettrici è che essi possono funzionare correttamente, ma essere allo stesso tempo poco sicuri. Molti esperti ed operatori del settore sottolineano, infatti, che un impianto elettrico domestico può sempre nascondere dei rischi e, potenzialmente, essere causa di incidenti, anche gravi. PRY-CAM HOME offre all'utente domestico una soluzione per richiamare l'attenzione su situazioni non visibili potenzialmente preoccupanti, rendendo quindi percepibili i sintomi nascosti di possibili guasti dell'impianto e consentendo di capire quando è il momento giusto per chiamare un elettricista.

La soluzione ideale per aumentare la sicurezza e garantire la piena funzionalità ed efficienza degli impianti elettrici di bassa tensione

La comunità degli installatori concorda sulla necessità di promuovere una cultura diffusa della sicurezza, ad esempio fornendo ai proprietari degli immobili un vero e proprio libretto di istruzioni, come avviene per qualsiasi elettrodomestico, attraverso il quale conoscere le caratteristiche degli impianti e delle strutture della propria abitazione, al fine di programmare con consapevolezza un'adeguata attività di manutenzione da parte di professionisti qualificati e specializzati e scongiurare così potenziali rischi.

PRY-CAM HOME permette di monitorare in modo rapido e sufficientemente approfondito gli impianti elettrici domestici e di rilevarne i principali parametri, ridurre il tempo di analisi e generare in tempo reale un allegato tecnico di sintesi dei risultati delle prove effettuate.

### Una soluzione, tante funzionalità

#### > Elettricisti e installatori

PRY-CAM HOME è una soluzione fondamentale per rendere più semplice ed efficiente il controllo degli impianti elettrici da parte di professionisti del settore e garantire sicurezza e longevità

agli impianti elettrici domestici.

#### > Utenti domestici

PRY-CAM HOME offre all'utente domestico una soluzione per richiamare l'attenzione su consumi e situazioni, potenzialmente preoccupanti, non visibili, consentendo di capire quando è il momento giusto per chiamare un elettricista.

### IN COSA CONSISTE PRY-CAM HOME?

Compatto e semplice da installare, PRY-CAM HOME si compone di due unità, MASTER e PLUG, che permettono di misurare i parametri chiave di un impianto elettrico domestico. I dati sono sempre disponibili in tempo reale tramite APP dedicata.

#### > UNITÀ MASTER:

Ha le dimensioni standard di componenti e interruttori per quadri elettrici e viene installata dall'elettricista nel quadro elettrico principale dell'abitazione, per la raccolta dei dati relativi all'impianto per tenerne sotto

#### > UNITÀ PLUG:

è di esclusivo utilizzo da parte dell'elettricista per la realizzazione delle prove strumentali previste dalla normativa per la certificazione degli impianti elettrici, in combinazione con il MASTER installato. Il dispositivo PLUG rimane di proprietà dell'elettricista che potrà utilizzarlo ad ogni nuova installazione o intervento di manutenzione.

### LE APP DI PRY-CAM HOME

Il funzionamento dell'intera soluzione è gestito attraverso due App, PRY-CAM HOME PRO, per professionisti del settore elettrico e PRY-CAM HOME, per gli utenti domestici, entrambe disponibili per iOS e Android.

Con il supporto dell'App PRY-CAM HOME PRO l'elettricista è in grado di realizzare facilmente e rapidamente le

principali prove strumentali previste dalla normativa vigente per la certificazione di un impianto elettrico domestico e inoltrare al proprio cliente un allegato tecnico di sintesi con il risultato delle prove effettuate. Con PRY-CAM HOME è possibile effettuare:

- > Misura dei parametri in tempo reale;
- > Misura della caduta di tensione;
- > Misura della resistenza dell'anello di terra;
- > Test dell'interruttore magnetotermico;
- > Test dell'interruttore differenziale;

L'applicazione PRY-CAM HOME, dedicata agli utenti domestici, permette di tenere sotto controllo i principali parametri del proprio impianto elettrico, sia in tempo reale, sia consultando lo storico dei dati. Questa App consente all'utente domestico di monitorare:

- > Stato delle apparecchiature collegate e dell'impianto;
- > Qualità dell'energia, controllo del carico elettrico, notifiche su potenza residua ed eventuali cali di tensione;
- > Visualizzazione dei consumi giornalieri in termini di costi e CO2 emessa;



### PRY-CAM HOME PRO

L'App dedicate a elettricisti e installatori



### PRY-CAM HOME

L'App dedicata agli utenti domestici

Life Is On | Schneider Electric

## Panel server

Il gateway di nuova generazione: elevate performance, plug & play, commissioning semplice, cybersecurity integrata e funzionalità che abilitano la creazione di nuovi servizi

Panel server è il gateway “tutto in uno” è disponibile in tre modelli con fattore di forma modulare, progettati per rispondere al meglio alle esigenze del cliente. Tutti i modelli - Entry, Universal e Advanced - possono connettersi a più controlli edge o applicazioni cloud.

Le principali caratteristiche di Panel Server:

1. Facile commissioning con EcoStruxure Power Commission, lo strumento per gestire i componenti dell'intero quadro connesso e supportare la manutenzione preventiva.
2. Pagine web integrate per avere una vista completa sull'efficienza operativa ed energia nella rete di distribuzione elettrica.
3. Connessione software di controllo edge via Modbus TCP verso Power Monitoring Expert, Power Operation,

Facility Expert o altri sistemi di gestione dell'edificio di terze parti.

4. Un gateway tutto in uno in grado di connettere più controlli edge o applicazioni cloud simultaneamente.
5. Cybersecurity evoluta in ogni fase del ciclo di vita del prodotto, secondo i requisiti dello standard IEC 62333-4-1; è in progetto la certificazione per lo standard IEC 62443 (SL1) e la compatibilità con Cybersecurity Admin Expert tool, per aiutare gli utenti a definire le policy di cybersecurity.

Con la possibilità di ridurre i downtime imprevisti causati da guasti elettrici, ridurre l'uso e i costi dell'energia, ridurre il rischio di incendi di origine elettrica, EcoStruxure Panel Server offre gli strumenti per affrontare con successo le sfide di oggi e domani nel mondo dell'energia



### EcoStruxure for eMobility

Una soluzione di ricarica EV dedicata al mondo building, per una mobilità elettrica sostenibile

Con EcoStruxure for eMobility Schneider offre una tecnologia affidabile ed efficiente dal punto di vista energetico per implementare le infrastrutture di ricarica EV in particolare negli edifici del terziario commerciale e industriale.

L'offerta comprende stazioni di ricarica e una soluzione per gestire facilmente installazione, manutenzione, continuità di servizio nell'edificio.

In particolare:

- > EVlink Pro AC è una stazione di ricarica affidabile, sostenibile e connessa – facile da installare, da operare e mantenere, e ottima per minimizzare costi e malfunzionamenti.

- > EcoStruxure EV Charging Expert è un sistema di gestione dei carichi on-site che distribuisce dinamicamente e in tempo reale l'energia elettrica disponibile nell'edificio per caricare i veicoli elettrici, evitando le ore di picco e monitorando il funzionamento delle stazioni di ricarica

## I fornitori partner del gruppo Comet

