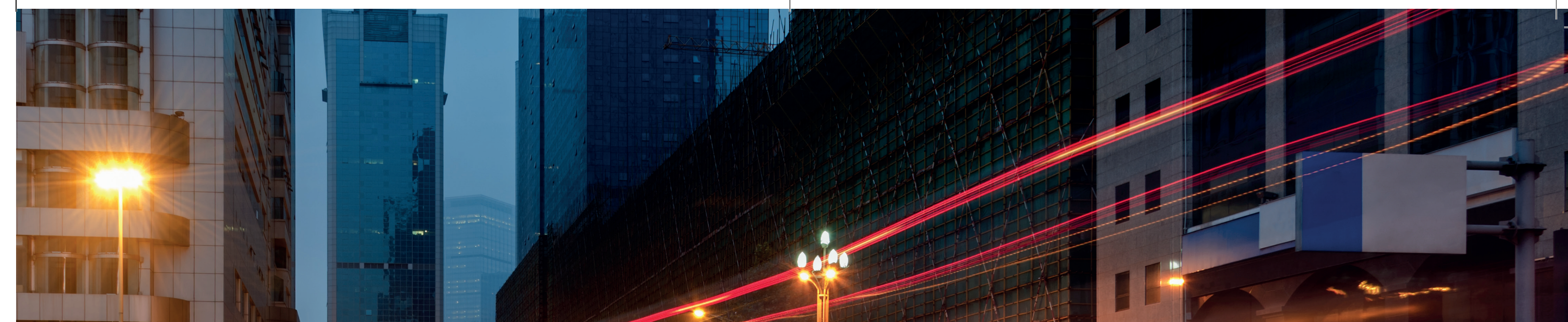




CNCPRDILLPUB-03261



SOLUZIONI PER L'ILLUMINAZIONE PUBBLICA



EFFICIENZA, SICUREZZA E CONTINUITÀ PER LA PUBBLICA ILLUMINAZIONE

DKC è un Gruppo industriale italiano che sviluppa **soluzioni per l'elettrotecnica e le infrastrutture energetiche**, fondate su qualità, affidabilità e conformità normativa. Il presidio diretto dei processi, l'ingegnerizzazione interna e la produzione Made in Italy consentono di offrire un sistema di proposte coerente e integrato, pensato per rispondere in modo concreto alle **esigenze di installatori, progettisti e operatori del settore**. In questo contesto si inserisce la proposta DKC

dedicata alla pubblica illuminazione, espressione di un **know-how** costruito nel tempo anche attraverso l'esperienza consolidata della **Linea Conchiglia**, da anni punto di riferimento per questo ambito applicativo. Una storicità che si traduce in competenza progettuale, conoscenza delle esigenze del settore e capacità di sviluppare **soluzioni affidabili**, evolute e in linea con i requisiti tecnici richiesti. La gamma è studiata per supportare la realizzazione di impianti **efficienti**,

sicuri e affidabili nel tempo, contribuendo alla continuità funzionale dell'impianto, semplificando le attività di installazione e manutenzione e assicurando il rispetto dei requisiti tecnici e certificativi richiesti. Attraverso una **proposta coordinata** e competenze orientate alle esigenze del settore, DKC si propone come partner per la pubblica illuminazione, mettendo a disposizione **soluzioni affidabili ed evolute** per una gestione dell'impianto più efficiente e strutturata.

DKC, partner della pubblica illuminazione



DKC Europe Srl
Divisione Conchiglia
Via Thomas Edison, 4
29010 Villanova sull'Arda (PC) Italy
Tel. +39 0321 989898
info@dkceurope.eu
www.dkceurope.com



SISTEMA BREVETTATO RESET

PROTEZIONE EVOLUTA, ESTETICA RICERCATA

Composto da morsettiere e portello, introduce una soluzione di derivazione e chiusura a filo palo, eliminando le sporgenze e collocando il sistema all'interno della sagoma del palo. Il risultato è un vantaggio estetico e soprattutto funzionale: maggiore sicurezza passiva, migliore protezione delle parti in tensione e un impianto più ordinato e affidabile nel tempo. L'installazione interna al palo e l'isolamento completo contribuiscono inoltre ad aumentare la protezione anche in caso di danneggiamento del portello.

CARATTERISTICHE TECNICHE

- grado di protezione **IP66**
- resistenza agli urti **IK08**
- certificazione **IMQ** secondo EN 60998-2-1
- per feritoie **45x186**
- portelli in lega di alluminio e materiale isolante
- configurazioni morsettiere a **2 o 4 poli**
- portafusibile **fino a 10 A**
- possibilità di personalizzazioni con logo e verniciatura



PORTELLI DA PALO

PROTEZIONE STRUTTURALE E ACCESSIBILITÀ FUNZIONALE

Progettati per garantire una chiusura sicura e affidabile del vano palo, proteggono i componenti interni e contribuiscono alla funzionalità complessiva dell'impianto. La gamma è studiata per integrarsi con morsettiere e sistemi di protezione, adattandosi alle principali configurazioni installative della pubblica illuminazione.

CARATTERISTICHE PRINCIPALI

- disponibili in lega di alluminio e materiale isolante
- versioni per feritoie standard 38x132 e 45x186 e per feritoie speciali fino a 100x350
- compatibilità con diverse forme e diametri di palo
- sistemi di fissaggio con viti ad impronta triangolare
- grado di protezione IP54 e resistenza agli urti IK10
- possibilità di personalizzazioni con logo e verniciatura



MORSETTIERE DA PALO

CONNESSIONE SICURA, GESTIONE ORDINATA

Rappresentano il cuore del sistema di alimentazione dell'impianto di illuminazione pubblica. Progettate per assicurare connessioni sicure, continuità di servizio e affidabilità nel tempo, rendono più efficiente la gestione dell'alimentazione all'interno del palo. La struttura modulare e standardizzata semplifica le attività in cantiere, ottimizza la gestione di magazzino e mette a disposizione una proposta pratica da installare e rapida da manutene.

LA GAMMA COMPRENDE

- configurazioni a 2 e 4 poli
- sezioni da 6 a 35 mm²
- versioni con portafusibile integrato da 6,3A fino a 20A
- compatibilità con feritoie standard 38x132 e 45x186 e speciali
- adattabilità a diverse forme e diametri di palo
- doppio isolamento secondo CEI EN 62262
- versioni con profilato DIN per integrazioni accessori



NUOVE MORSETTIERE CON MORSETTI PB-FREE

EVOLUZIONE SOSTENIBILE DELLA GAMMA

La proposta Conchiglia si rinnova con l'introduzione di morsettiere dotate di morsetti in alluminio Pb-Free, sviluppate per rispondere alle più recenti esigenze tecniche, ambientali e normative del settore. L'eliminazione del piombo garantisce piena conformità alla Direttiva RoHS e consente di anticipare l'evoluzione delle normative europee sulle sostanze pericolose. Non un semplice adeguamento, ma una scelta progettuale proattiva che permette agli operatori di installare oggi **soluzioni già orientate agli standard futuri**.

Dal punto di vista tecnico, per prevenire la corrosione galvanica mantenendo inalterata la conducibilità elettrica, ogni morsetto viene sottoposto a trattamento di passivazione trivalente, alternativa ecologica e conforme alle principali normative ambientali. Sul piano della sostenibilità, il materiale è **riciclabile al 100%** e consente un **risparmio energetico fino al 95%** nel processo di recupero, inserendosi pienamente nel paradigma dell'economia circolare. Le nuove morsettiere si integrano nella gamma esistente in un percorso di evoluzione progressiva dell'offerta del Gruppo, garantendo continuità applicativa e compatibilità con i sistemi già installati.



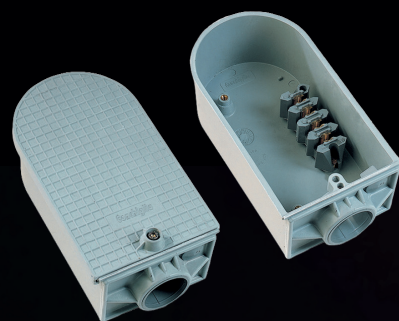
CASSETTE DI DERIVAZIONE DA PALO

DERIVAZIONE ESTERNA E FLESSIBILITÀ INSTALLATIVA

Disponibili in 3 diverse dimensioni, in vetroresina con grado di protezione IP43-IP44 e IK10 sono idonee per realizzazione di impianti in classe II. Si integrano con efficacia in diversi contesti applicativi e supportano una gestione più ordinata e affidabile delle connessioni elettriche esterne al palo. La presenza di differenti versioni di cassetta unita alla vasta gamma di accessori, permettono flessibilità di configurazione e installazione a palo o a parete, con o senza tegolo di protezione cavi.

TRA I PRINCIPALI VANTAGGI:

- flessibilità di montaggio a palo o a parete
- robustezza costruttiva per l'impiego in esterno
- protezione delle connessioni e continuità funzionale dell'impianto
- integrazione con differenti configurazioni applicative
- coerenza con i requisiti di conformità richiesti nel settore
- disponibilità di cassette vuote o equipaggiate con morsettiere e portafusibili, con e senza cablaggio



QUADRI DI COMANDO

GESTIONE OTTIMIZZATA E CONTINUITÀ OPERATIVA

Disponibili in configurazione a 1 vano (GP) o 2 vani sovrapposti (GPM), in vetroresina con grado di protezione IP44-IP55 e IK10, sono progettati per il controllo generale dell'illuminazione pubblica. Si integrano con efficacia negli armadi stradali Serie Grafi 7 e garantiscono una gestione intelligente dei carichi, indipendentemente dal tipo di lampada. La flessibilità degli spazi interni, unita alla robustezza dei materiali, permette una configurazione ad hoc per ogni esigenza installativa, assicurando protezione totale contro intemperie e guasti transitori.

TRA I PRINCIPALI VANTAGGI

- flessibilità di allestimento a 1 o 2 vani con predisposizione gruppo di misura
- robustezza costruttiva in vetroresina per installazioni in esterno
- continuità funzionale e protezione dell'impianto in ogni condizione atmosferica
- efficienza energetica grazie al controllo ottimizzato e riduzione degli sprechi
- dotazione completa con interruttori magnetotermici, relè autoripristinanti e fotocellule



KIT FOTOVOLTAICI A ISOLA PER ILLUMINAZIONE AUTONOMA

A completamento delle proposte dedicate all'illuminazione pubblica on-grid, si affianca la gamma di kit fotovoltaici a isola, progettati per portare luce in aree non servite da rete elettrica o in contesti in cui si vogliono ridurre opere civili, tempi di installazione e costi infrastrutturali.

Il sistema integra in un'unica soluzione pannello fotovoltaico, corpo illuminante, batteria di accumulo, centralina di controllo e struttura di supporto, assicurando continuità di servizio, semplicità di posa e gestione intelligente del funzionamento.

UNA NUOVA PROPOSTA DI KIT FOTOVOLTAICO

E.Luma rappresenta l'evoluzione della proposta fotovoltaica per l'illuminazione urbana autonoma, grazie a un sistema più efficiente, intelligente e predisposto al monitoraggio evoluto.

Tra gli elementi distintivi di miglioramento dell'efficienza energetica, la nuova centralina interamente progettata dai tecnici DKC combinata alla batteria al litio e alla nuova lampada da 200lm/W, assicura una gestione ottimizzata e performance illuminotecniche elevate con minore consumo di carica.

Anche la connettività evolve: al monitoraggio punto-punto tramite App Bluetooth, scaricabile gratuitamente da digital store, si affianca la predisposizione alla supervisione remota mediante Portale Energy (applicazione in cloud dotata di un protocollo proprietario DKC), attraverso l'integrazione di un modulo opzionale (a richiesta), per una gestione più avanzata e centralizzata dell'impianto.

COMPOSIZIONE KIT

- **Corpo illuminante**
Lampada ad alta efficienza con potenza fino a 60W dimmerabile
- **Pannello fotovoltaico**
120Wp, inclinabile in differenti posizioni intermedie
- **Strutture metalliche di sostegno**
In acciaio verniciato nero
- **Batteria di accumulo**
Litio LiFePO4 12,8V/90Ah
- **Centralina di gestione**
Controllo dei parametri operativi, ottimizzazione dei funzionamenti, monitoraggio dei consumi
- **Connessione BLE (standard) e remota (optional)**
Modulo LoRaWAN integrabile a richiesta
- Palo non incluso

